

Firme liderazgo de la industria del conocimiento en el ritmo de creación de empleos

Muchas veces se ha sostenido que en la Argentina el “saber ocupa poco lugar”, sea por el bajo presupuesto que históricamente se le asignaba al sistema educativo, sea por la pobre productividad del promedio de los empleos y sus efectos sobre la competitividad de la producción nacional de bienes y servicios. Sin embargo, IDELAS detectó una luz de esperanza: las actividades vinculadas con la informática; la investigación y desarrollo; los servicios jurídicos, contables y a las empresas; la enseñanza y la salud, juntamente con el sector de la infraestructura energética y del transporte, han sido en los dos últimos decenios; la pasada década, e incluso en 2017, los que han tenido las más altas tasas crecimiento neto de los puestos de trabajo asalariado. También se sumaron la construcción, el comercio al por mayor y la venta y reparación de automotores. Un cuarto de las actividades están en retroceso; y la mitad acompaña al ciclo económico.

Históricamente, las estadísticas laborales de la Argentina se concentraban en los grandes agregados: oferta, o tasa de participación de la población en el mercado de trabajo; la tasa de actividad o empleo, y como resultado, la tasa de desempleo; surgen de la Encuesta Permanente de Hogares (EPH), que trimestralmente hace el INDEC.

También se elaboraban series de empleo registrado en relación de dependencias por grandes ramas de actividad en el sector privado y en el conjunto de la administración pública.

Pero IDELAS detectó que el Ministerio de Trabajo de la Nación comenzó a elaborar series trimestrales, aunque con un rezago de más de seis meses, para unas 300 ramas de actividad desde el primer trimestre de 1996, las cuales posibilitaron advertir las principales tendencias en poco más de 20 años, así como el movimiento en la última década y el pasado año.

Empleo asalariado registrado - Privado - Rama de actividad	2º Trim 2017 / 2º Trim 1997 Nominal	2º Trim 2017 / 2º Trim 2007 Nominal	2º Trim 2017 / 2º Trim 1997 Ajuste vegetativo	2º Trim 2017 / 2º Trim 2007 Ajuste vegetativo	2º Trim 2017 / 2º Trim 1997 veg. Eq año	2º Trim 2017 / 2º Trim 2007 veg. Eq. Año
Actividades Primarias	41,7%	6,3%	11,8%	-5,0%	0,6%	-0,5%
Agricultura y ganadería	33,3%	5,0%	5,2%	-6,2%	0,3%	-0,6%
Silvicultura, extracción de madera	-3,5%	-28,6%	-23,9%	-36,2%	-1,4%	-4,4%
Pesca y actividades relacionadas con la pesca	30,7%	-21,4%	3,0%	-29,7%	0,1%	-3,5%
Extracción de petróleo crudo y gas natural	116,4%	26,4%	70,7%	13,0%	2,7%	1,2%
Extracción de minerales metalíferos	269,7%	70,4%	191,6%	52,2%	5,5%	4,3%
Explotación de otras minas y canteras	46,3%	9,0%	15,4%	-2,6%	0,7%	-0,3%
Industria	30,4%	8,7%	2,8%	-2,9%	0,1%	-0,3%
Alimentos	35,3%	20,8%	6,7%	8,0%	0,3%	0,8%
Tabaco	0,9%	-16,6%	-20,4%	-25,4%	-1,1%	-2,9%
Productos textiles	13,6%	-2,5%	-10,4%	-12,8%	-0,6%	-1,4%
Confecciones	21,3%	-6,4%	-4,3%	-16,3%	-0,2%	-1,8%
Cuero y calzado	-7,0%	-7,5%	-26,6%	-17,3%	-1,5%	-1,9%
Madera	17,3%	-14,7%	-7,5%	-23,7%	-0,4%	-2,7%
Papel	19,7%	3,2%	-5,6%	-7,8%	-0,3%	-0,8%
Edición	-2,4%	-16,8%	-23,0%	-25,7%	-1,3%	-2,9%
Productos de petróleo	-11,7%	-35,0%	-30,3%	-42,0%	-1,8%	-5,3%
Productos químicos	47,2%	18,6%	16,1%	6,0%	0,7%	0,6%
Productos de caucho y plástico	54,8%	12,9%	22,1%	0,9%	1,0%	0,1%
Materiales para la construcción	25,1%	10,2%	-1,4%	-1,6%	-0,1%	-0,2%
Metales comunes y productos metálicos	30,7%	0,9%	3,1%	-9,8%	0,2%	-1,0%
Metales comunes	0,2%	-10,5%	-21,0%	-20,0%	-1,2%	-2,2%
Otros productos de metal	48,6%	6,2%	17,2%	-5,1%	0,8%	-0,5%
Maquinaria y equipo	46,9%	10,9%	15,8%	-0,9%	0,7%	-0,1%
Máquinas, aparatos para hogar y oficina y médicos	55,7%	22,8%	22,8%	9,8%	1,0%	0,9%
Maquinaria de oficina	295,5%	55,4%	211,9%	38,9%	5,9%	3,3%
Aparatos eléctricos	26,9%	10,1%	0,1%	-1,6%	0,0%	-0,2%
Radio y televisión	92,2%	58,6%	51,6%	41,7%	2,1%	3,5%
Instrumentos médicos	61,2%	13,8%	27,1%	1,7%	1,2%	0,2%
Automotores	27,8%	12,1%	0,8%	0,2%	0,0%	0,0%
Otros equipo de transporte	71,3%	8,9%	35,1%	-2,7%	1,5%	-0,3%
Muebles	27,4%	7,6%	0,4%	-3,9%	0,0%	-0,4%
Reciclamiento de desperdicios y desechos	182,6%	21,3%	122,9%	8,4%	4,1%	0,8%
Generación y distribución de electricidad, gas y agua	64,8%	39,7%	30,0%	24,8%	1,3%	2,2%

Fuente: IDELAS con datos del Ministerio de Trabajo de la Nación

El mercado de trabajo ha mantenido a lo largo de los últimos 20 años una notable heterogeneidad.

No se advirtieron comportamientos homogéneos por rama de actividad, según la serie del Ministerio de

Trabajo de empleados asalariados registrados en el sector privado: Y, pocos sectores mantuvieron una línea definida, tanto en dirección a la creación neta de puestos en relación de dependencia, como al achique sostenido de la nómina.

Empleo asalariado registrado - Privado - Rama de actividad	2º Trim 2017 / 2º Trim 1997 Nominal	2º Trim 2017 / 2º Trim 2007 Nominal	2º Trim 2017 / 2º Trim 1997 Ajuste vegetativo	2º Trim 2017 / 2º Trim 2007 Ajuste vegetativo	2º Trim 2017 / 2º Trim 1997 veg. Eq año	2º Trim 2017 / 2º Trim 2007 veg. Eq. Año
Electricidad, gas y agua	65,3%	39,4%	30,3%	24,6%	1,3%	2,2%
Captación, depuración y distribución de agua	63,3%	40,5%	28,8%	25,6%	1,3%	2,3%
Construcción	87,7%	5,5%	48,1%	-5,7%	2,0%	-0,6%
Comercio	106,2%	29,9%	62,6%	16,1%	2,5%	1,5%
Vta. y reparación de vehículos, vta. por menor de combustible	93,1%	39,0%	52,3%	24,2%	2,1%	2,2%
Comercio al por mayor	83,3%	27,3%	44,6%	13,8%	1,9%	1,3%
Comercio al por menor	128,5%	29,1%	80,2%	15,4%	3,0%	1,4%
Servicios	89,8%	22,5%	49,7%	9,4%	2,0%	0,9%
Servicios de hotelería y restaurantes	155,0%	39,3%	101,1%	24,5%	3,6%	2,2%
Transporte ferroviario y automotor y por tuberías	75,7%	25,6%	38,6%	12,2%	1,6%	1,2%
Transporte marítimo y fluvial	143,1%	23,2%	91,7%	10,1%	3,3%	1,0%
Transporte aéreo de cargas y de pasajeros	73,7%	39,6%	37,0%	24,7%	1,6%	2,2%
Manipulación de carga, almacenamiento y depósito	158,4%	47,8%	103,8%	32,1%	3,6%	2,8%
Correos y telecomunicaciones	62,2%	9,5%	27,9%	-2,1%	1,2%	-0,2%
Intermediación financiera y otros servicios financieros	21,4%	16,1%	-4,3%	3,8%	-0,2%	0,4%
Seguros y AFJP	8,6%	2,2%	-14,3%	-8,7%	-0,8%	-0,9%
Servicios auxiliares a la actividad financiera	99,5%	53,4%	57,3%	37,1%	2,3%	3,2%
Servicios inmobiliarios	-24,0%	-18,2%	-40,1%	-26,9%	-2,5%	-3,1%
Alquiler de equipo de transporte y de maquinaria	0,3%	-13,6%	-20,9%	-22,8%	-1,2%	-2,6%
Actividades de informática	521,7%	70,8%	390,3%	52,7%	8,3%	4,3%
Investigación y desarrollo	206,4%	60,2%	141,6%	43,1%	4,5%	3,7%
Servicios jurídicos, contables y otros servicios a empresas	122,9%	16,7%	75,8%	4,3%	2,9%	0,4%
Agencias de empleo temporario	52,5%	-56,9%	20,3%	-61,4%	0,9%	-9,1%
Enseñanza	158,8%	35,3%	104,1%	20,9%	3,6%	1,9%
Servicios sociales y de salud	85,4%	52,9%	46,2%	36,6%	1,9%	3,2%
Eliminación de desperdicios	15,6%	26,7%	-8,8%	13,2%	-0,5%	1,3%
Servicios de organizaciones empresariales	80,2%	35,3%	42,1%	20,9%	1,8%	1,9%
Cinematografía, radio y televisión	136,9%	25,5%	86,8%	12,2%	3,2%	1,2%
Servicios n.c.p.	-3,3%	-22,7%	-23,8%	-30,9%	-1,3%	-3,6%
TOTAL	73,1%	18,5%	36,5%	5,9%	1,6%	0,6%

Fuente: IDELAS con datos del Ministerio de Trabajo de la Nación

Sólo 10 de 57 actividades, pertenecientes a 17 grandes sectores productores de bienes y servicios, registraron la particularidad de haber crecido la dotación neta de asalariados en el último año, década y dos décadas atrás: en la venta y reparación de vehículos y venta al por menor combustibles; comercio al por mayor; servicio de hotelería y restaurantes; manipulación de carga, almacenamiento y depósito; servicios auxiliares a la actividad financiera; informática; investigación y desarrollo; enseñanza; servicios sociales y de salud; y servicios de organizaciones empresariales.

Mientras que fueron 14 la actividades que reunieron la características de haber destruido empleos netos en el año, la década y los dos pasados decenios,

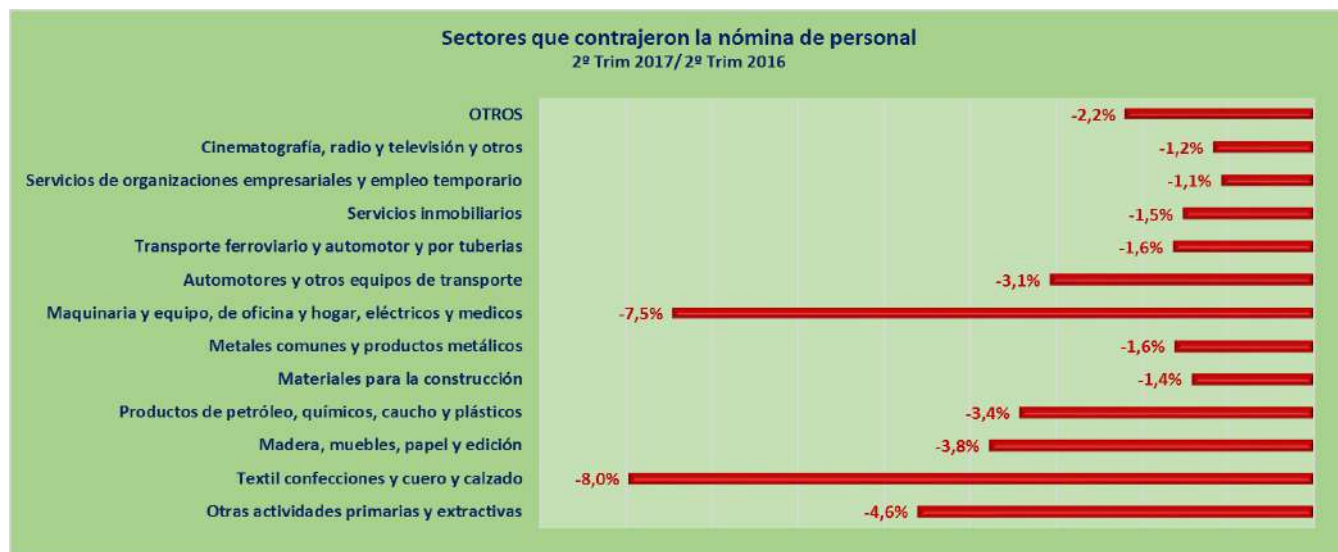
cuando se alcanzó el mayor nivel del PBI en pesos constantes: la silvicultura y extracción de madera; manufactura de tabaco; textiles; confecciones; cuero y calzado; procesamiento de la madera; papel; edición; productos del petróleo; materiales para la construcción; metales comunes; seguros y AFJP; servicios inmobiliarios; y servicios no especificados

En tanto más de la mitad de las fuentes de trabajo han alternado en las dos pasadas décadas períodos de bonanza y receso, según el ciclo económico. Pero el promedio de la década, como más aún en dos decenios, el empleo asalariado superó a la tasa de crecimiento de la población.

Por tramo de períodos la dinámica del empleo privado dio cuenta de que en el último año las ramas que se caracterizaron por registrar un virtual estancamiento, pese a que fue el segundo período consecutivo de reactivación del PBI en su conjunto, fueron las vinculadas con la industria de la alimentación, el comercio, la intermediación

financiera, los servicios de correos y telecomunicaciones y los servicios jurídicos, contables y otros a empresas.

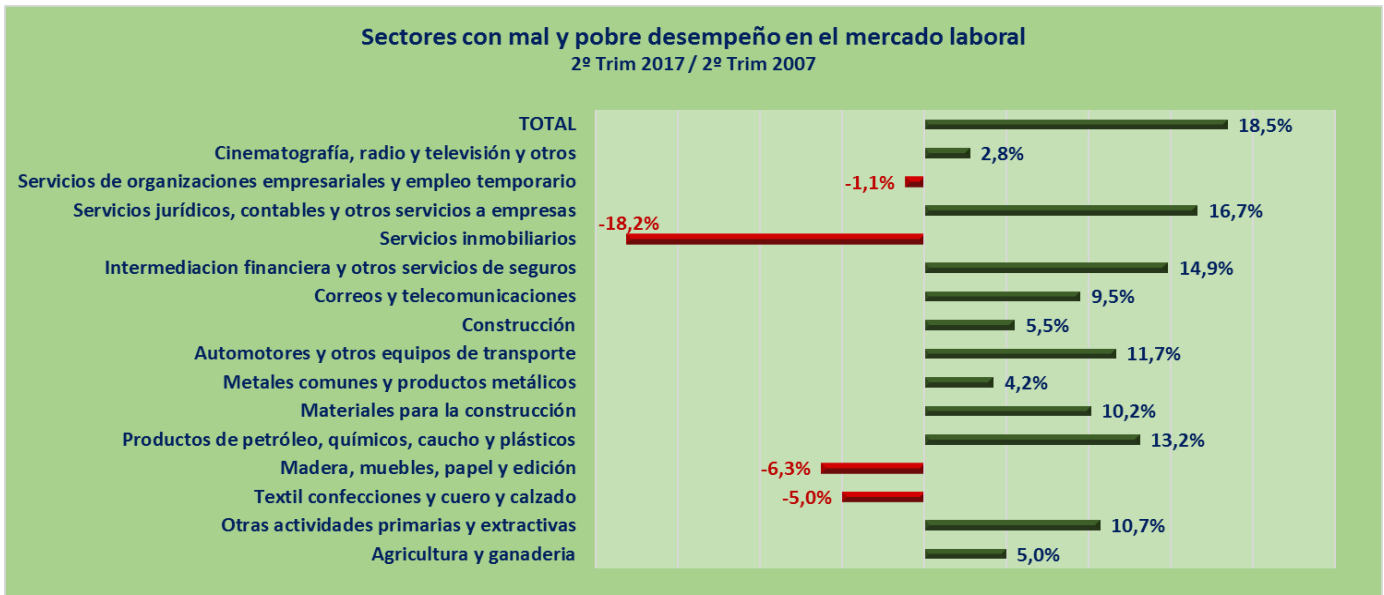
Estaría asociado a cambios en los hábitos de compra en los canales tradicionales DERIVADO Del giro descendente de la tasa de inflación y el atraso cambiario.



Fuente: IDELAS con datos del Ministerio de Trabajo de la Nación

En la pasada década sólo cuatro ramas acusaron destrucciones de empleos netos, pese a que la población en el período creció alrededor de un 12%, fueron los casos de los servicios inmobiliarios que pese a la fuerte recuperación del mercado en el

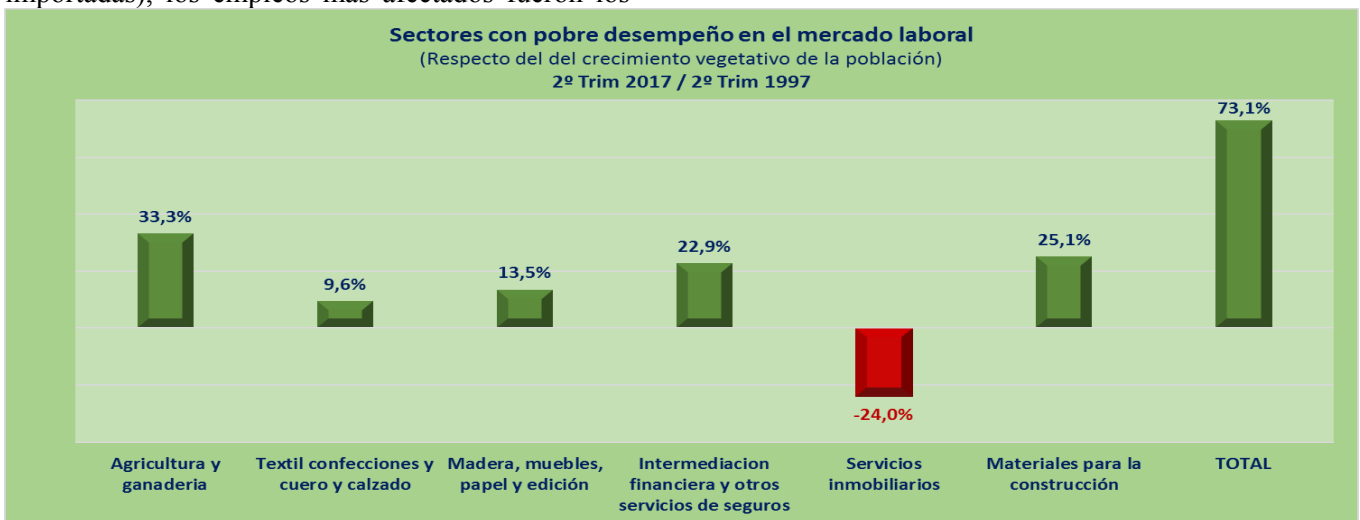
último bienio; y en menor medida la industria del mueble, textil y los servicios empresariales, por la lenta salida de la recesión. Otras 11 actividades expandieron la nómina pero por debajo del crecimiento vegetativo.



Fuente: IDELAS con datos del Ministerio de Trabajo de la Nación

Respecto de la bonanza de 1997, antes que se iniciara uno de los ciclos contractivos más largos de la serie histórica y que derivó en depresión en 2002, al conjugarse una crisis interna con el derrumbe de los términos del intercambio con el resto del mundo (los precios de las exportaciones de materias primas bajaron más que los de las manufacturas importadas), los empleos más afectados fueron los

vinculados con el mercado inmobiliario, se redujo en un 24% en términos nominales, y crecieron por debajo de la tasa vegetativa los sectores textil, confecciones y cuero; intermediación financiera y construcción; el agro superó levemente la tasa acumulada de incremento de la población del 27 por ciento.



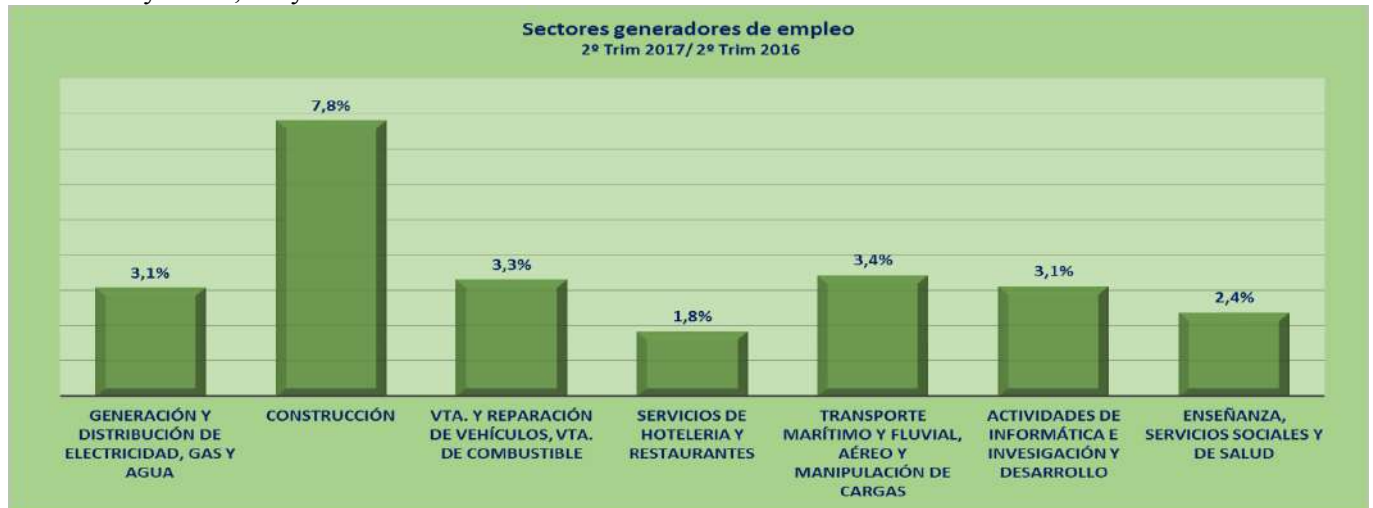
Fuente: IDELAS con datos del Ministerio de Trabajo de la Nación

Los sectores que en el último año sobresalieron por generar empleos asalariados privados fueron la construcción, de la mano del resurgimiento del crédito hipotecario y los planes oficiales de vivienda, más el inicio de un singular programa de infraestructura en tres áreas claves como los

servicios de agua y cloacas, ferrocarriles y rutas; la reactivación del sector agropecuario y las energías renovables, y en menor medida el mercado automotor, aunque más por el lado de los concesionarios y servicios de taller que por parte de la industria terminal automotriz y de autopartes; las

actividades vinculadas con la informática y la investigación y desarrollada (la denominada industria del conocimiento) y los servicios de enseñanza y salud, mayormente vinculados con el

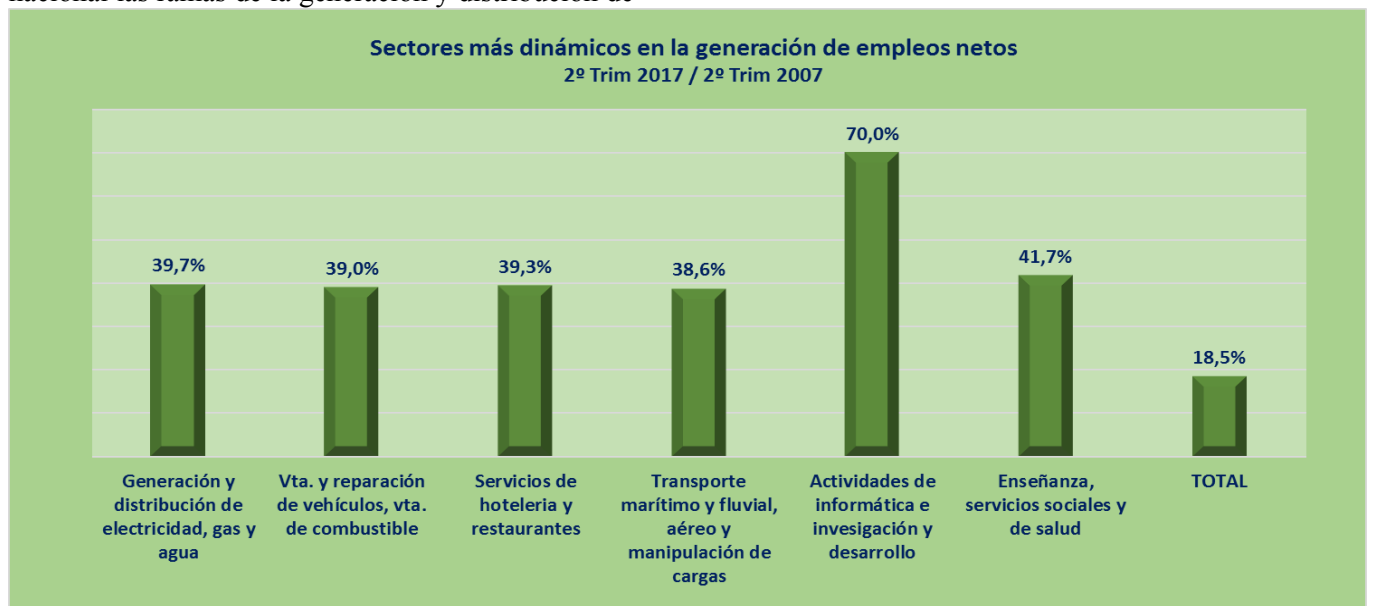
crecimiento vegetativo de la población y el deterioro de las prestaciones en gran parte del sector público a nivel país



Fuente: IDELAS con datos del Ministerio de Trabajo de la Nación

En la última década se advierte entre los sectores más dinámicos en el mercado de trabajo a la actividad de la informática e I&D; seguida, de lejos, pero con una expansión que duplicó al promedio nacional las ramas de la generación y distribución de

electricidad, gas y agua; venta y reparación de vehículos y de combustibles; transporte marítimo, fluvial y aéreo; y los servicios de enseñanza y sociales.



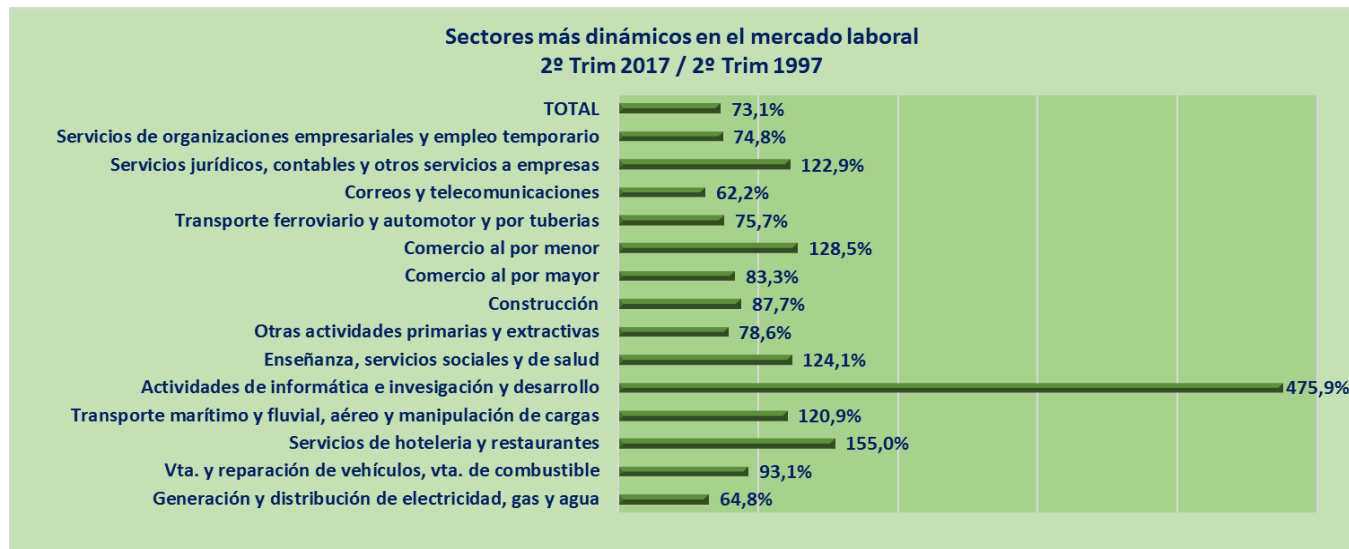
Fuente: IDELAS con datos del Ministerio de Trabajo de la Nación

Y en las últimas dos décadas el sector singularmente más expansivo que se mantiene en la actualidad y que se prevé está lejos de haber alcanzado su techo se vincula con la industria del conocimiento, se multiplicó casi por seis; mientras que los de hotelería

y restaurantes; servicios jurídicos, contables y otros a empresas; junto con los de transporte en general, comercio al por menor; y enseñanza y salud poco más que se duplicaron. En menor medida crecieron, en torno al promedio general, pero casi triplicando la

tasa vegetativa los servicios de organizaciones empresariales; correos y telecomunicaciones; comercio al por mayor, construcciones, actividades

extractivas; venta y reparación de automotores y de combustibles y generación y distribución de electricidad, gas y agua.



Fuente: IDELAS con datos del Ministerio de Trabajo de la Nación

Empleo asalariado registrado - Privado - Rama de actividad	2º Trim 1997	2º Trim 2007	2do trim 2016	2do trim 2017	2º Trim 2017 / 2º Trim 1997	2º Trim 2017 / 2º Trim 2007	2º Trim 2017 / 2º Trim 2016
Agricultura y ganadería	252.878	321.158	331.679	337.168	33,3%	5,0%	1,7%
Otras actividades primarias y extractivas	57.702	93.095	108.039	103.065	78,6%	10,7%	-4,6%
Ind. Alimentos y desperdicios del sector	280.475	315.456	382.082	381.083	35,9%	20,8%	-0,3%
Textil confecciones y cuero y calzado	132.706	153.010	157.979	145.405	9,6%	-5,0%	-8,0%
Madera, muebles, papel y edición	123.119	149.106	145.267	139.786	13,5%	-6,3%	-3,8%
Productos de petróleo, químicos, caucho y plásticos	126.876	164.079	192.246	185.664	46,3%	13,2%	-3,4%
Materiales para la construcción	35.878	40.738	45.522	44.877	25,1%	10,2%	-1,4%
Metales comunes y productos metálicos	145.307	189.676	200.932	197.672	36,0%	4,2%	-1,6%
Maquinaria y equipo, de oficina y hogar, eléctricos y médicos	28.395	35.988	47.763	44.200	55,7%	22,8%	-7,5%
Automotores y otros equipos de transporte	65.952	78.042	89.916	87.159	32,2%	11,7%	-3,1%
Generación y distribución de electricidad, gas y agua	44.239	52.203	70.746	72.910	64,8%	39,7%	3,1%
Construcción	240.243	427.412	418.428	451.054	87,7%	5,5%	7,8%
Vta. y reparación de vehículos, vta. de combustible	95.729	133.039	178.983	184.879	93,1%	39,0%	3,3%
Comercio al por mayor	212.632	306.149	386.205	389.818	83,3%	27,3%	0,9%
Comercio al por menor	272.613	482.601	623.776	622.994	128,5%	29,1%	-0,1%
Servicios de hotelería y restaurantes	108.664	198.890	272.147	277.107	155,0%	39,3%	1,8%
Transporte ferroviario y automotor y por tuberías	194.077	271.614	346.723	341.026	75,7%	25,6%	-1,6%
Transporte marítimo y fluvial, aéreo y manipulación de cargas	66.581	106.090	142.215	147.072	120,9%	38,6%	3,4%
Correos y telecomunicaciones	60.918	90.206	98.888	98.792	62,2%	9,5%	-0,1%
Intermediación financiera y otros servicios de seguros	134.317	143.683	165.771	165.039	22,9%	14,9%	-0,4%
Servicios inmobiliarios	146.867	136.402	113.360	111.635	-24,0%	-18,2%	-1,5%
Actividades de informática e investigación y desarrollo	18.184	61.621	101.571	104.725	475,9%	70,0%	3,1%
Servicios jurídicos, contables y otros servicios a empresas	272.660	520.874	604.706	607.650	122,9%	16,7%	0,5%
Enseñanza, servicios sociales y de salud	369.829	585.046	809.692	828.776	124,1%	41,7%	2,4%
Servicios de organizaciones empresariales y empleo temporario	142.640	252.119	251.994	249.277	74,8%	-1,1%	-1,1%
Cinematografía, radio y televisión y otros	114.036	173.541	180.530	178.415	56,5%	2,8%	-1,2%
OTROS	31.459	30.690	36.176	35.381	12,5%	15,3%	-2,2%
TOTAL	3.774.976	5.512.528	6.503.336	6.532.629	73,1%	18,5%	0,5%

Fuente: IDELAS con datos del Ministerio de Trabajo de la Nación