

### En el último año más de 800.000 personas fueron expulsadas del mercado de trabajo

Entre el tercer trimestre de 2013 e igual período de 2014 la Encuesta Permanente de Hogares del INDEC registró sendas bajas en la población económicamente activa y en la cantidad de ocupados. En el primer caso afectó a unas 350 mil personas y en el segundo a otros 463 mil habitantes. Esos movimientos en la misma dirección disimularon el real aumento del desempleo a dos millones de residentes. IDELAS-UCES estimó que el total de desocupados ascendería a unas siete millones de personas si participara del mercado laboral una proporción de la población similar a la que registra China, la cual es superior en seis puntos porcentuales a la detectada por el organismo de estadística para la Ciudad Autónoma de Buenos Aires.

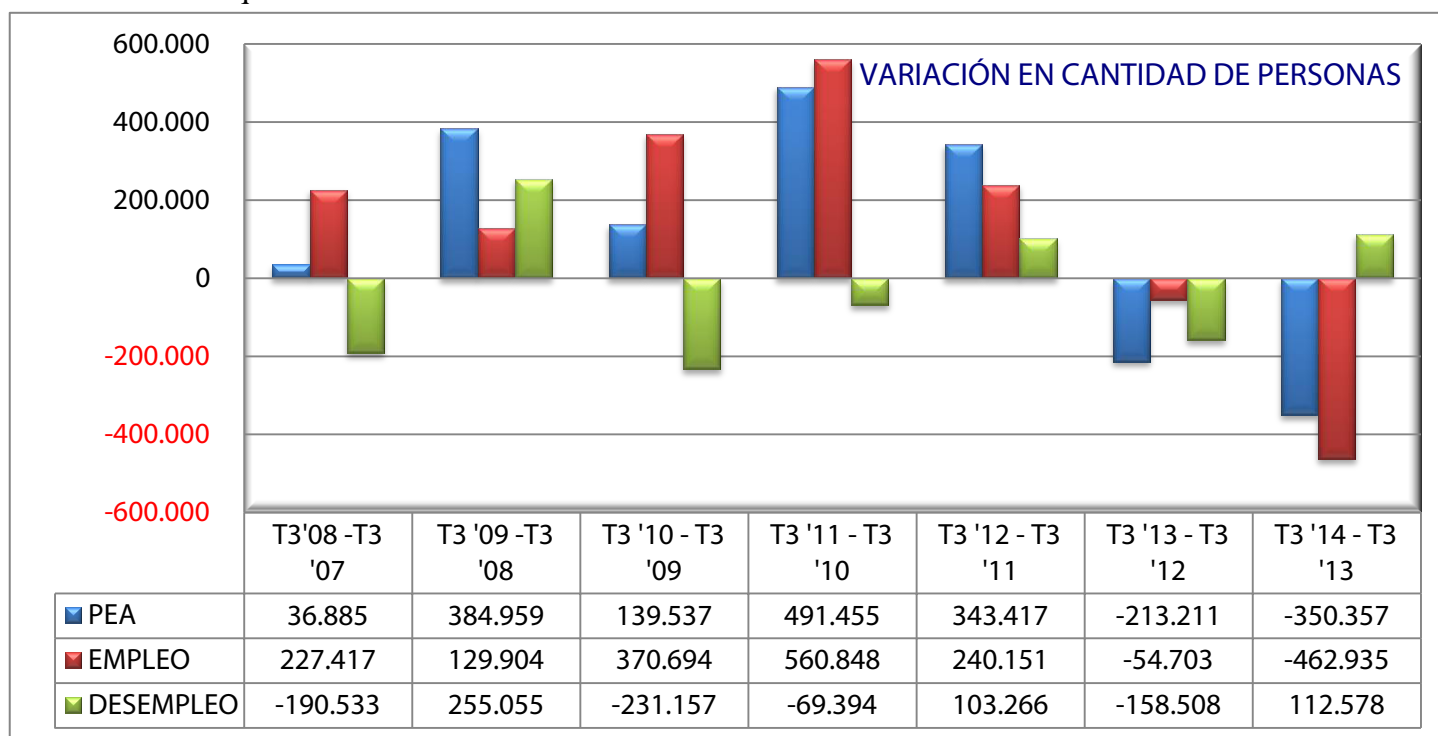
Por segundo año consecutivo el mercado de trabajo fue afectado por la concurrencia de la destrucción de empleos netos y disminución de la cantidad de personas interesadas en obtener un puesto laboral. En el primer caso, la Encuesta Permanente de Hogares del INDEC dio cuenta de una caída de la tasa de empleo en el conjunto de 31 aglomerados urbanos de 1,6 puntos porcentuales de la población, a 41,3%, mientras que en el segundo la tasa de participación se contrajo en 1,4 puntos porcentuales del universo de residentes en esa área geográfica, a 44,7 por ciento.

Esas proporciones extrapoladas al total país y convertidas a cantidad de personas significaron la concurrencia al mercado de trabajo en todo el país de 18,54 millones de personas, de las cuales se ocuparon 17,17 millones. Fue el segundo año consecutivo en que se verificó una contracción

simultánea de la oferta (350 mil personas) y la demanda de puestos de trabajo (463 mil personas), y acumuló en el bienio la pérdida de oportunidades laborales para más de un millón de personas: 518 mil personas que perdieron el empleo y 563 mil personas que desistieron de participar del mercado de trabajo.

De este modo, en sólo dos años aproximadamente 1,1 millones de personas, equivalente a casi 6% de la población económicamente activa, quedaron desocupadas y sin posibilidad de acceder a una ocupación en la producción de bienes y servicios.

Por razones metodológicas la tasa de desempleo se calcula como porcentaje de una PEA que es móvil. Y cómo ésta disminuyó el impacto real de la destrucción de empleo sobre el nivel relativo de desocupación fue mínimo.



Fuente: IDELAS - UCES, en base a datos de la Encuesta Permanente de Hogares del INDEC

La tasa de 7,5% que registró la EPH en el tercer trimestre de 2014 fue igual a la de dos años antes. Sin embargo, si se hubiese sostenido la tasa de participación del tercer trimestre de 2012 con el nivel de empleo detectado dos años después hubiera determinado un salto del índice de desempleo a 11,4 puntos de la población económicamente activa.

Para cuantificar ese fenómeno a nivel internacional IDELAS-UCES simuló el cálculo de cuál sería la oferta de personas si en todo el país se replicara la tasa de participación que registran los principales

países con más de 10 millones de habitantes, con la excepción de las naciones limítrofes.

El ejercicio reveló que respecto del promedio mundial la desocupación sería equivalente a 11,4% de la PEA, subiría a un rango de 15 a 16% si se cotejara con la de Chile, Venezuela o España. Y peor aún, se ampliaría a una tasa de 20 a 30%, según los parámetros de Uruguay, Colombia, Japón, Brasil, Perú, Rusia, Alemania, Canadá, Australia o China.

Millones de personas	POBLACION	PEA PERSONAS	PEA %	PEA POTENCIAL ARGENTINA SEGÚN:	DIFERENCIA A PEA POTENCIAL VS REAL ARGENTINA	DESEMPLEO HIPOTÉTICO ARGENTINA SEGÚN PEA POTENCIAL	OPORTUNIDADES LABORALES INSATISFECHAS MILLONES
China	1.365,69	797,60	58,4%	24,56	6,02	30,1%	7,39
Tailandia	67,74	39,38	58,1%	24,45	5,91	29,8%	7,28
Vietnam	93,42	52,93	56,7%	23,82	5,28	27,9%	6,65
Australia	22,51	12,44	55,3%	23,24	4,70	26,1%	6,07
Canadá	34,83	19,08	54,8%	23,04	4,50	25,5%	5,87
Alemania	80,97	44,20	54,6%	22,95	4,41	25,2%	5,78
Perú	30,15	16,16	53,6%	22,54	4,00	23,8%	5,37
Brasil	202,70	107,30	52,9%	22,26	3,72	22,9%	5,09
Rusia	142,47	75,29	52,8%	22,22	3,68	22,7%	5,05
Corea del Sur	49,04	25,86	52,7%	22,17	3,63	22,6%	5,00
Japón	127,10	65,62	51,6%	21,71	3,17	20,9%	4,54
Tanzania	49,64	25,59	51,6%	21,68	3,14	20,8%	4,51
Colombia	46,25	23,75	51,4%	21,60	3,06	20,5%	4,43
Uruguay	3,32	1,70	51,2%	21,53	2,99	20,3%	4,36
Ucrania	44,29	22,17	50,1%	21,05	2,51	18,4%	3,88
Taiwán	23,36	11,55	49,4%	20,79	2,25	17,4%	3,62
Estados Unidos	318,89	155,40	48,7%	20,49	1,95	16,2%	3,32
España	47,74	23,20	48,6%	20,43	1,89	16,0%	3,26
Venezuela	28,87	14,01	48,5%	20,41	1,87	15,9%	3,24
Chile	17,36	8,37	48,2%	20,27	1,73	15,3%	3,10
Paraguay	6,70	3,19	47,6%	20,02	1,48	14,2%	2,85
Polonia	38,35	18,22	47,5%	19,98	1,44	14,1%	2,81
Indonesia	253,61	120,00	47,3%	19,90	1,36	13,7%	2,73
Reino Unido	63,74	30,15	47,3%	19,89	1,35	13,7%	2,72
Etiopía	96,63	45,65	47,2%	19,87	1,33	13,6%	2,70
Bolivia	10,63	4,92	46,3%	19,46	0,92	11,8%	2,29
Mundo	7.174,00	3.308,00	46,1%	19,39	0,85	11,4%	2,22
Francia	66,26	29,94	45,2%	19,00	0,46	9,6%	1,83
Unión Europea	511,43	228,60	44,7%	18,80	0,26	8,6%	1,63
Argentina	42,05	18,54	44,1%	18,54	0,00	7,4%	1,37
México	120,29	51,48	42,8%	18,00	-0,54	4,6%	0,83
Italia	61,68	25,74	41,7%	17,55	-0,99	2,2%	0,38
India	1.236,34	487,30	39,4%	16,57	-1,97	-3,6%	-0,60
Resto Mundo	1.454,00	565,00	38,9%	16,34	-2,20	-5,1%	-0,83
Filipinas	107,67	41,33	38,4%	16,14	-2,40	-6,4%	-1,03
Sudáfrica	48,38	18,54	38,3%	16,11	-2,43	-6,6%	-1,06
Turquía	81,62	27,91	34,2%	14,38	-4,16	-19,4%	-2,79
Nigeria	177,16	51,53	29,1%	12,23	-6,31	-40,4%	-4,94

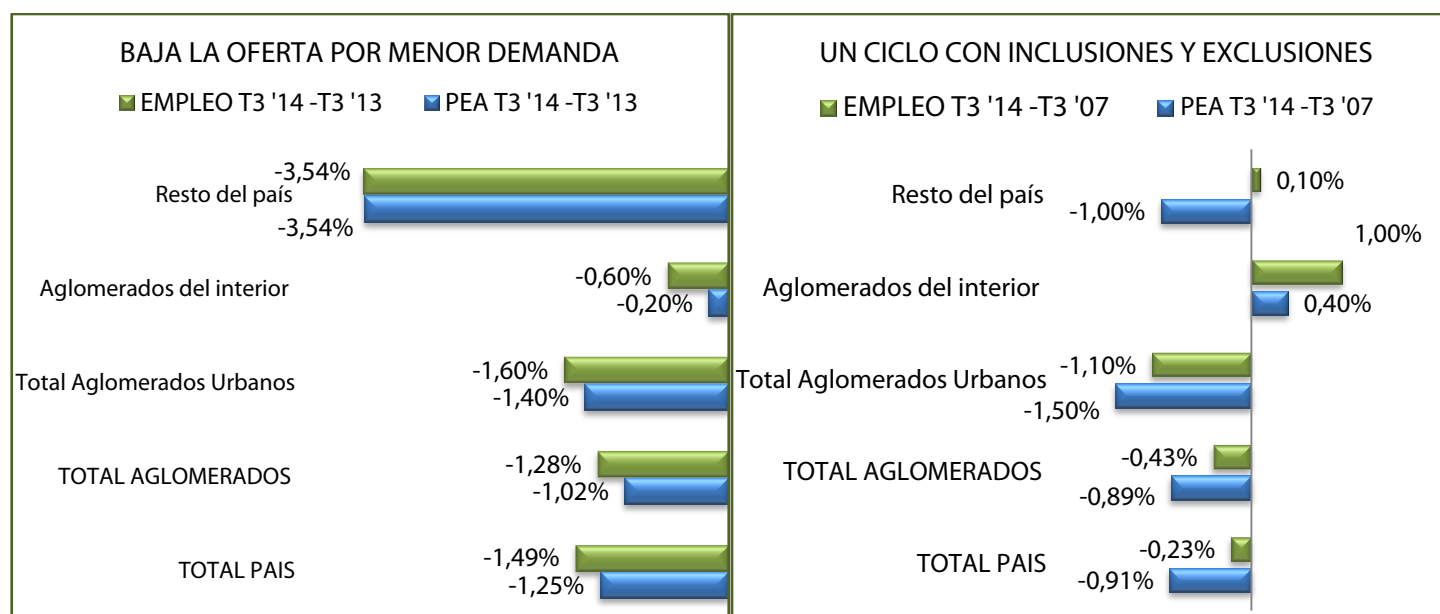
Fuente: IDELAS - UCES, en base a datos de la EPH del INDEC y CIA The World Factbook

IDELAS-UCES también detectó con la extrapolación de los datos parciales de la Encuesta Permanente de Hogares del INDEC al total nacional que en el último año las regiones más afectadas por la destrucción de empleos fueron las menos urbanas y por tanto las más alejadas de los grandes centros de consumo, en una proporción marcadamente mayor que en los aglomerados urbanos.

La suma de la caída del empleo y de la baja de la participación en el mercado de trabajo fue equivalente a 6,5% de la población de esos distritos. Las proporciones más marcadas se observaron en Santiago del Estero 7,5% de los habitantes; en Chaco 4,8%; y en el agregado de 24 partidos del Gran Buenos Aires 4,6 por ciento.

El receso del mercado de trabajo en un solo año fue de tal magnitud que absorbió el poco avance que el organismo oficial de estadística había medido en el lustro de 2007 a 2012.

La principal causa de semejante punto de giro fue el repentino cambio de política económica desde fines de 2011, con la imposición del cepo cambiario, el control de importaciones y la apreciación del peso, cuyos efectos se hicieron notar con un rezago de un año. Y, más recientemente, la decisión gubernamental de no aceptar un fallo de la justicia de Nueva York a favor de bonistas que no aceptaron las propuestas de canje de deuda en default de 2001, ofrecidas en 2005 primero y 2010, después.



Fuente: IDELAS - UCES, en base a datos de la Encuesta Permanente de Hogares del INDEC

### Desempleo de un dígito sólo en apariencia

Pese a que subió levemente, la tasa de desocupación se mantuvo al cierre del tercer trimestre por debajo del 10% de la población económicamente activa y el aumento de la nómina de los sin trabajo fue de sólo un cuarto de la caída del nivel de empleo, la magnitud de la recesión interna, como de la contracción del comercio exterior, llevan a inferir que eso responde exclusivamente a un fenómeno metodológico que se distancia de la realidad que afecta a cada vez más familias, con los casos extremos de Chaco, Gran Buenos Aires, Jujuy, Río Negro y en menor medida Catamarca, San Juan, San Luis y Salta.

Para llegar a esa conclusión IDELAS-UCES calculó cuál sería la oferta laboral si se hubiese mantenido constante en el tiempo la tasa de actividad, o población económicamente activa, que la EPH registró en el tercer trimestre de 2006, que fue cuando se alcanzó el último pico de la década, aunque no necesariamente el más alto de la serie, con el nivel de empleo que proyectó para cada distrito siete años después.

El ejercicio arroja resultados más contundentes si usara como variable hipotética el promedio de la tasa de participación en el mercado de trabajo en los países con más de 10 millones de habitantes.

MERCADO LABORAL	PEA III 2014	Variación III 2013	EMPLEO III 2014	Variación III 2013	DESEMPLEO III 2014	Variación III 2013
miles de personas						
TOTAL PAÍS	18.537.729	-350.357	17.172.570	-462.935	1.365.159	112.578
TOTAL AGLOMERADOS	16.937.430	-221.642	15.666.114	-333.466	1.271.316	111.824
Total Aglomerados Urbanos	11.577.528	-246.934	10.696.911	-306.765	880.617	59.830
Aglomerados del interior del país	5.359.902	25.292	4.969.203	-26.701	390.699	51.994
Resto PAÍS	1.600.299	-128.715	1.506.456	-129.469	93.843	754
Buenos Aires	8.515.910	-400.731	7.824.878	-408.935	691.032	8.204
Gran Buenos Aires y CBA	5.959.728	-261.933	5.491.483	-268.536	468.245	6.603
* Ciudad de Buenos Aires	1.614.189	-33.294	1.524.683	-36.576	89.506	3.282
* 24 Partidos del GBA	4.345.539	-228.639	3.966.800	-231.960	378.740	3.321
** Gran La Plata	321.938	-13.483	295.629	-17.842	26.309	4.359
** Mar del Plata - Batán	286.655	-4.265	261.304	2.637	25.350	-6.902
** Bahía Blanca-Cerri	152.848	4.410	142.614	5.972	10.234	-1.563
** San Nicolás- Villa Constitución	59.542	-922	55.088	-1.977	4.455	1.054
Resto Buenos Aires	2.556.182	-138.799	2.333.395	-140.399	222.786	1.600
Región Cuyo	1.315.747	51.191	1.243.539	38.387	72.208	12.803
Mendoza	821.264	39.503	775.229	28.092	46.035	11.412
San Juan	294.143	-414	271.458	-2.218	22.685	1.805
San Luis	200.340	12.101	196.851	12.514	3.489	-413
Región Nordeste	2.006.156	-34.386	1.927.325	-52.351	78.831	17.965
Corrientes	437.167	-9.165	411.197	-14.798	25.970	5.634
Entre Ríos	566.078	4.200	532.634	821	33.443	3.379
* Concordia	68.171	979	65.030	943	3.141	37
* Gran Paraná	175.442	968	163.720	-666	11.721	1.634
* Resto Entre Ríos	322.465	2.252	303.884	544	18.581	1.708
Formosa	204.862	-1.709	201.918	-1.170	2.943	-538
Chaco	306.413	-25.880	305.303	-26.990	1.110	1.110
Misiones	491.636	-1.833	476.273	-10.214	15.364	8.381
Región Noroeste	2.327.412	2.763	2.198.129	1.613	129.283	1.150
Tucumán	742.901	37.232	695.279	13.133	47.622	24.100
Catamarca	187.990	3.312	171.339	-26	16.652	3.338
Jujuy	294.974	-5.497	280.963	-4.957	14.011	-539
La Rioja	168.171	13.227	160.842	14.213	7.329	-986
Salta	587.155	-9.876	554.535	12.266	32.620	-22.141
Santiago del Estero	346.220	-35.636	335.171	-33.015	11.050	-2.621
Región Pampeana	3.447.634	18.997	3.103.800	-52.357	343.834	71.355
Córdoba	1.722.953	30.074	1.526.145	-13.378	196.808	43.452
* Gran Córdoba	733.508	12.134	648.181	-7.883	85.326	20.017
* Río Cuarto	125.030	3.228	114.102	3.420	10.927	-191
* Resto de Córdoba	864.416	14.712	763.861	-8.915	100.554	23.627
Santa Fe	1.572.132	-9.687	1.430.477	-35.757	141.654	26.070
* Gran Rosario	602.252	-9.103	546.110	-18.315	56.142	9.212
* Gran Santa Fe	247.165	9.994	229.024	4.218	18.141	5.776
* Resto de Santa Fe	722.715	-10.578	655.343	-21.660	67.372	11.082
La Pampa	152.549	-1.390	147.178	-3.223	5.371	1.833
Región Patagónica	924.871	11.809	874.899	10.708	49.972	1.100
Chubut	219.827	577	208.252	29	11.575	548
* Co. Rivadavia - Rada Tilly	75.676	718	72.785	859	2.891	-141
* Rawson- Trelew	61.518	-431	57.271	-883	4.247	452
* Resto Chubut	82.633	290	78.196	53	4.437	237
Neuquén	260.331	7.669	242.855	7.986	17.476	-317
Santa Cruz	114.965	5.007	111.192	4.693	3.773	314
Tierra del Fuego	70.604	852	65.797	1.590	4.807	-738
Río Negro	259.144	-2.297	246.804	-3.590	12.340	1.293

Fuente: IDELAS - UCES, en base a datos de la Encuesta Permanente de Hogares del INDEC



MERCADO LABORAL miles de personas	PEA III 2014 según PEA III 2006	Variación III 2014 VS III 2006 AJUSTADO	EMPLEO III 2014	Variación III 2014 VS III 2006	DESEMPLEO III 2014 según PEA III 2006	Variación III 2014 VS III 2006 AJUSTADO	DESEMPLEO % PEA AJUSTADO III 2006
TOTAL PAIS	19.228.179	-690.449	17.172.570	1.025.643	2.055.609	353.721	10,7%
TOTAL AGLOMERADOS	17.459.771	-522.340	15.666.114	1.063.711	1.793.657	228.412	10,3%
Total Aglomerados Urbanos	12.099.201	-521.673	10.696.911	627.341	1.402.291	271.677	11,6%
Aglomerados del interior	5.360.569	-667	4.969.203	436.370	391.366	-43.265	7,3%
Resto PAÍS	1.768.408	-168.109	1.506.456	-38.068	261.952	125.309	14,8%
Buenos Aires	9.228.459	-712.550	7.824.878	118.056	1.403.581	390.484	15,2%
Gran Buenos Aires y CBA	6.426.955	-467.227	5.491.483	98.284	935.473	260.042	14,6%
* Ciudad de Buenos Aires	1.664.365	-50.176	1.524.683	38.433	139.682	-5.737	8,4%
* 24 Partidos del GBA	4.762.590	-417.051	3.966.800	59.852	795.791	265.778	16,7%
** Gran La Plata	345.647	-23.708	295.629	13.617	50.017	11.285	14,5%
** Mar del Plata - Batán	315.905	-29.250	261.304	-5.758	54.601	24.608	17,3%
** Bahía Blanca-Cerri	148.405	4.443	142.614	16.723	5.791	-8.109	3,9%
** San Nicolás- Villa							
Constitución	61.621	-2.079	55.088	-819	6.533	2.950	10,6%
Resto Buenos Aires	2.801.504	-245.322	2.333.395	19.771	468.109	130.442	16,7%
Región Cuyo	1.321.358	-5.611	1.243.539	106.630	77.819	25.105	5,9%
Mendoza	792.302	28.962	775.229	73.618	17.073	-9.878	2,2%
San Juan	306.939	-12.796	271.458	18.557	35.480	13.901	11,6%
San Luis	222.117	-21.778	196.851	14.454	25.266	21.082	11,4%
Región Nordeste	2.097.821	-91.665	1.927.325	133.145	170.496	55.175	8,1%
Corrientes	422.569	14.598	411.197	52.587	11.372	-17.246	2,7%
Entre Ríos	550.062	16.016	532.634	61.006	17.428	-16.692	3,2%
* Concordia	75.535	-7.364	65.030	2.863	10.505	3.940	13,9%
* Gran Paraná	156.265	19.177	163.720	28.424	-7.456	-14.075	-4,8%
* Resto Entre Ríos	318.263	4.203	303.884	29.719	14.379	-6.557	4,5%
Formosa	209.883	-5.022	201.918	23.453	7.965	-678	3,8%
Chaco	422.208	-115.795	305.303	-65.020	116.905	94.047	27,7%
Misiones	493.099	-1.462	476.273	61.119	16.826	-4.256	3,4%
Región Noroeste	2.356.904	-29.492	2.198.129	251.369	158.774	9.739	6,7%
Tucumán	677.152	65.749	695.279	146.807	-18.127	-83.750	-2,7%
Catamarca	193.679	-5.689	171.339	25.061	22.341	3.787	11,5%
Jujuy	326.173	-31.199	280.963	6.879	45.210	26.634	13,9%
La Rioja	168.196	-25	160.842	30.626	7.353	-5.191	4,4%
Salta	621.605	-34.450	554.535	25.199	67.070	55.875	10,8%
Santiago del Estero	370.098	-23.878	335.171	16.798	34.928	12.384	9,4%
Región Pampeana	3.275.512	172.122	3.103.800	339.952	171.712	-141.968	5,2%
Córdoba	1.599.174	123.779	1.526.145	182.506	73.029	-76.769	4,6%
* Gran Córdoba	680.216	53.292	648.181	78.068	32.034	-33.249	4,7%
* Río Cuarto	117.345	7.684	114.102	9.817	3.243	-4.637	2,8%
* Resto de Córdoba	801.613	62.803	763.861	94.622	37.752	-38.883	4,7%
Santa Fe	1.523.641	48.491	1.430.477	132.450	93.164	-54.048	6,1%
* Gran Rosario	589.189	13.064	546.110	44.303	43.079	-16.763	7,3%
* Gran Santa Fe	227.414	19.751	229.024	32.695	-1.610	-17.443	-0,7%
* Resto de Santa Fe	707.038	15.676	655.343	55.452	51.695	-19.843	7,3%
La Pampa	152.697	-148	147.178	24.996	5.519	-11.150	3,6%
Región Patagónica	948.124	-23.253	874.899	76.491	73.225	15.186	7,7%
Chubut	220.133	-307	208.252	25.941	11.882	-7.418	5,4%
* Co. Rivadavia - Rada Tilly	75.577	99	72.785	7.326	2.792	-1.893	3,7%
* Rawson- Trelew	61.792	-274	57.271	7.857	4.521	-2.771	7,3%
* Resto Chubut	82.764	-131	78.196	10.759	4.568	-2.753	5,5%
Neuquén	265.249	-4.918	242.855	30.536	22.394	1.332	8,4%
Santa Cruz	114.880	85	111.192	19.956	3.689	-4.558	3,2%
Tierra del Fuego	67.122	3.482	65.797	16.192	1.325	-2.196	2,0%
Río Negro	280.739	-21.595	246.804	-16.134	33.935	28.027	12,1%

Fuente: IDELAS - UCES, en base a datos de la Encuesta Permanente de Hogares del INDEC

MERCADO LABORAL ARGENTINO en % de la población total	PEA III 2014	Variación III 2013	EMPLEO III 2014	Variación III 2013	DESEMPLEO III 2014	Variación III 2013
TOTAL PAÍS	44,1%	-1,3%	40,8%	-1,5%	7,4%	0,7%
TOTAL AGLOMERADOS	44,4%	-1,0%	41,1%	-1,3%	7,5%	0,7%
Total Aglomerados Urbanos	44,7%	-1,4%	41,3%	-1,6%	7,6%	0,7%
Aglomerados del interior	43,9%	-0,2%	40,7%	-0,6%	7,3%	0,9%
Resto PAÍS	40,6%	-3,5%	38,2%	-3,5%	5,9%	0,5%
Buenos Aires	45,0%	-2,5%	41,4%	-2,5%	8,1%	0,5%
Gran Buenos Aires y CABA	45,7%	-2,4%	42,1%	-2,4%	7,9%	0,4%
* Ciudad de Buenos Aires	52,3%	-1,2%	49,4%	-1,3%	5,5%	0,3%
* 24 Partidos del Gran Buenos Aires	43,6%	-2,7%	39,8%	-2,7%	8,7%	0,5%
** Gran La Plata	46,5%	-2,4%	42,7%	-3,0%	8,2%	1,6%
** Mar del Plata - Batán	44,1%	-1,0%	40,2%	0,1%	8,8%	-2,2%
** Bahía Blanca-Cerri	46,3%	1,0%	43,2%	1,5%	6,7%	-1,3%
** San Nicolás- Villa Constitución	40,1%	-0,8%	37,1%	-1,5%	7,5%	1,9%
Resto Buenos Aires	43,6%	-2,7%	39,8%	-2,7%	8,7%	0,5%
Región Cuyo	42,5%	1,1%	40,2%	0,7%	5,5%	0,8%
Mendoza	44,6%	1,7%	42,1%	1,1%	5,6%	1,2%
San Juan	38,9%	-0,6%	35,9%	-0,8%	7,7%	0,6%
San Luis	40,2%	1,6%	39,5%	1,7%	1,7%	-0,3%
Región Nordeste	37,9%	-1,1%	36,4%	-1,4%	3,9%	0,9%
Corrientes	40,4%	-1,3%	38,0%	-1,8%	5,9%	1,4%
Entre Ríos	42,3%	-0,1%	39,8%	-0,4%	5,9%	0,6%
* Concordia	36,9%	0,1%	35,2%	0,1%	4,6%	0,0%
* Gran Paraná	46,4%	-0,3%	43,3%	-0,7%	6,7%	0,9%
* Resto Entre Ríos	41,7%	-0,1%	39,3%	-0,3%	5,8%	0,5%
Formosa	34,8%	-0,8%	34,3%	-0,7%	1,4%	-0,2%
Chaco	27,6%	-2,6%	27,5%	-2,7%	0,4%	0,4%
Misiones	41,6%	-0,8%	40,3%	-1,5%	3,1%	1,7%
Región Noroeste	42,9%	-0,6%	40,5%	-0,6%	5,6%	0,0%
Tucumán	46,8%	1,8%	43,8%	0,3%	6,4%	3,1%
Catamarca	42,9%	-0,1%	39,1%	-0,8%	8,9%	1,6%
Jujuy	40,0%	-1,3%	38,1%	-1,2%	4,8%	-0,1%
La Rioja	43,6%	2,6%	41,7%	2,9%	4,4%	-1,0%
Salta	43,2%	-1,5%	40,8%	0,2%	5,6%	-3,6%
Santiago del Estero	37,6%	-4,3%	36,4%	-4,0%	3,2%	-0,4%
Región Pampeana	47,6%	-0,1%	42,8%	-1,1%	10,0%	2,0%
Córdoba	49,0%	0,4%	43,4%	-0,8%	11,4%	2,4%
* Gran Córdoba	49,0%	0,4%	43,3%	-0,9%	11,6%	2,6%
* Río Cuarto	49,2%	1,0%	44,9%	1,1%	8,7%	-0,4%
* Resto de Córdoba	49,0%	0,4%	43,3%	-0,9%	11,6%	2,6%
Santa Fe	46,6%	-0,6%	42,4%	-1,3%	9,0%	1,7%
* Gran Rosario	47,2%	-1,0%	42,8%	-1,7%	9,3%	1,6%
* Gran Santa Fe	43,6%	1,4%	40,4%	0,4%	7,3%	2,1%
* Resto de Santa Fe	47,2%	-1,0%	42,8%	-1,7%	9,3%	1,6%
La Pampa	42,6%	-0,9%	41,1%	-1,4%	3,5%	1,2%
Región Patagónica	43,8%	0,0%	41,4%	0,0%	5,4%	0,1%
Chubut	43,8%	0,0%	42,3%	-0,5%	5,3%	0,2%
* Co. Rivadavia - Rada Tilly	44,5%	0,0%	42,8%	0,1%	3,8%	-0,2%
* Rawson- Trelew	44,9%	-0,8%	41,8%	-1,1%	6,9%	0,8%
* Resto Chubut	44,7%	-0,4%	42,3%	-0,5%	5,4%	0,3%
Neuquén	43,2%	0,6%	40,3%	0,7%	6,7%	-0,3%
Santa Cruz	45,7%	1,2%	44,2%	1,1%	3,3%	0,1%
Tierra del Fuego	47,0%	-0,8%	43,8%	-0,2%	6,8%	-1,1%
Río Negro	42,0%	-0,6%	40,0%	-0,8%	4,8%	0,5%

Fuente: IDELAS - UCES, en base a datos de la E PH del INDEC

**POBLACIÓN ECONÓMICAMENTE ACTIVA**

Variación interanual, en personas	III trim. 2014	T3 '14 – T3 '13	T3 '13 – T3 '12	T3 '12 – T3 '11	T3 '11 – T3 '10	T3 '10 – T3 '09
TOTAL PAÍS	18.537.729	-350.357	-213.211	343.417	491.455	139.537
TOTAL AGLOMERADOS	16.937.430	-350.357	-27.419	202.534	491.345	70.393
Total Aglomerados Urbanos	11.577.528	-221.642	-88.656	165.721	313.096	55.993
Aglomerados del interior del país	5.359.902	-246.934	61.237	36.812	178.249	14.400
Resto PAÍS	1.600.299	25.292	-185.792	140.883	110	69.144
Buenos Aires	8.515.910	-128.715	-270.157	170.880	153.688	51.728
Gran Buenos Aires y CBA	5.959.728	-400.731	-162.379	93.375	110.046	43.074
* Ciudad de Buenos Aires	1.614.189	-261.933	12.952	-45.342	31.127	24.947
* 24 Partidos del GBA	4.345.539	-33.294	-175.331	138.717	78.919	18.127
** Gran La Plata	321.938	-228.639	23.492	2.887	4.194	-4.474
** Mar del Plata - Batán	286.655	-13.483	12.460	-35.357	21.305	1.605
** Bahía Blanca-Cerri	152.848	-4.265	6.630	-7.020	-178	3.263
** San Nicolás- Villa Constitución	59.542	4.410	-913	1.001	118	-378
Resto Buenos Aires	2.556.182	-922	-107.778	77.505	43.642	8.653
Región Cuyo	1.315.747	-138.799	-25.837	12.088	81.108	-21.743
Mendoza	821.264	51.191	-33.363	1.322	66.729	-8.446
San Juan	294.143	39.503	9.214	2.489	8.196	-2.282
San Luis	200.340	-414	-1.687	8.278	6.182	-11.014
Región Nordeste	2.006.156	12.101	-22.308	6.734	96.795	90.920
Corrientes	437.167	-34.386	10.143	8.928	21.215	11.799
Entre Ríos	566.078	-9.165	-15.078	12.866	19.084	34.808
* Concordia	68.171	4.200	-3.545	1.362	-599	3.753
* Gran Paraná	175.442	979	-1.614	4.650	10.692	11.721
* Resto Entre Ríos	322.465	968	-9.919	6.854	8.992	19.335
Formosa	204.862	2.252	5.246	7.393	15.558	-6.164
Chaco	306.413	-1.709	-45.024	-42.034	54.079	14.768
Misiones	491.636	-25.880	22.405	19.581	-13.141	35.708
Región Noroeste	2.327.412	-1.833	29.268	44.649	86.779	71.832
Tucumán	742.901	2.763	42.635	-4.206	12.624	-7.108
Catamarca	187.990	37.232	10.831	-7.267	16.544	8.031
Jujuy	294.974	3.312	-271	-918	18.722	3.818
La Rioja	168.171	-5.497	-939	-475	6.006	4.054
Salta	587.155	13.227	-10.671	31.152	-2.700	65.261
Santiago del Estero	346.220	-9.876	-12.318	26.363	35.583	-2.225
Región Pampeana	3.447.634	-35.636	89.352	92.143	44.095	-54.712
Córdoba	1.722.953	18.997	23.348	95.524	20.639	-56.573
* Gran Córdoba	733.508	30.074	7.566	43.973	8.553	-26.330
* Río Cuarto	125.030	12.134	6.463	-602	1.644	335
* Resto de Córdoba	864.416	3.228	9.320	52.153	10.442	-30.577
Santa Fe	1.572.132	14.712	62.443	1.762	23.676	3.504
* Gran Rosario	602.252	-9.687	32.634	-2.826	8.441	1.871
* Gran Santa Fe	247.165	-9.103	-9.661	7.647	4.796	-930
* Resto de Santa Fe	722.715	9.994	39.470	-3.059	10.439	2.563
La Pampa	152.549	-10.578	3.560	-5.143	-219	-1.644
Región Patagónica	924.871	-1.390	-13.529	16.922	28.989	1.513
Chubut	219.827	11.809	3.223	-8.140	25.255	3.159
* Co. Rivadavia - Rada Tilly	75.676	577	1.545	-6.410	13.034	907
* Rawson- Trelew	61.518	718	390	919	3.007	955
* Resto Chubut	82.633	-431	1.288	-2.650	9.213	1.297
Neuquén	260.331	290	-1.849	12.061	3.828	-2.014
Santa Cruz	114.965	7.669	-4.115	-835	2.977	-2.412
Tierra del Fuego	70.604	5.007	1.854	3.870	3.972	2.395
Río Negro	259.144	852	-12.642	9.966	-7.043	385

Fuente: IDELAS - UCES, en base a datos de la E PH del INDEC

**EMPLEO TOTAL**

	III trim. 2014	T3 '14 – T3 '13	T3 '13 – T3 '12	T3 '12 – T3 '11	T3 '11 – T3 '10	T3 '10 – T3 '09
Variación interanual, en personas						
TOTAL PAÍS	17.172.570	-462.935	-54.703	240.151	560.848	370.694
TOTAL AGLOMERADOS	15.666.114	-333.466	75.091	115.001	493.238	339.595
Total Aglomerados Urbanos	10.696.911	-306.765	4.996	81.397	329.966	243.015
Aglomerados del interior del país	4.969.203	-26.701	70.095	33.604	163.273	96.580
Resto PAÍS	1.506.456	-129.469	-129.794	125.150	67.610	31.099
Buenos Aires	7.824.878	-408.935	-156.805	96.815	197.211	169.791
Gran Buenos Aires y CBA	5.491.483	-268.536	-93.669	49.906	138.290	129.246
* Ciudad de Buenos Aires	1.524.683	-36.576	6.612	-36.327	33.996	57.591
* 24 Partidos del GBA	3.966.800	-231.960	-100.281	86.233	104.294	71.655
** Gran La Plata	295.629	-17.842	20.570	4.057	-1.329	-477
** Mar del Plata - Batán	261.304	2.637	3.253	-29.180	15.409	12.383
** Bahía Blanca-Cerri	142.614	5.972	8.819	-3.572	-6.717	4.236
** San Nicolás- Villa Constitución	55.088	-1.977	1.869	-1.224	393	365
Resto Buenos Aires	2.333.395	-140.399	-63.136	46.909	58.921	40.546
Región Cuyo	1.243.539	38.387	-25.613	12.846	72.921	1.824
Mendoza	775.229	28.092	-33.723	966	61.079	11.661
San Juan	271.458	-2.218	8.926	5.106	5.730	-668
San Luis	196.851	12.514	-817	6.775	6.112	-9.169
Región Nordeste	1.927.325	-52.351	-12.253	28.987	118.686	64.123
Corrientes	411.197	-14.798	-665	18.249	29.297	3.775
Entre Ríos	532.634	821	898	9.045	19.555	26.006
* Concordia	65.030	943	-3.401	1.681	-112	4.290
* Gran Paraná	163.720	-666	6.018	2.251	10.149	6.548
* Resto Entre Ríos	303.884	544	-1.719	5.114	9.519	15.168
Formosa	201.918	-1.170	6.912	6.755	14.937	-3.291
Chaco	305.303	-26.990	-42.843	-30.165	58.239	6.637
Misiones	476.273	-10.214	23.445	25.102	-3.343	30.996
Región Noroeste	2.198.129	1.613	71.575	23.734	95.792	74.672
Tucumán	695.279	13.133	46.998	-9.135	25.952	22.785
Catamarca	171.339	-26	13.934	-4.706	12.122	7.005
Jujuy	280.963	-4.957	-467	-3.235	20.656	6.654
La Rioja	160.842	14.213	-737	-2.824	6.948	5.432
Salta	554.535	12.266	8.070	13.112	9.016	33.923
Santiago del Estero	335.171	-33.015	3.778	30.521	21.098	-1.128
Región Pampeana	3.103.800	-52.357	78.630	77.823	37.994	39.865
Córdoba	1.526.145	-13.378	11.807	74.136	17.048	-1.637
* Gran Córdoba	648.181	-7.883	5.542	31.764	5.227	309
* Río Cuarto	114.102	3.420	-636	4.622	5.319	-2.659
* Resto de Córdoba	763.861	-8.915	6.900	37.750	6.501	713
Santa Fe	1.430.477	-35.757	65.054	8.159	15.730	46.105
* Gran Rosario	546.110	-18.315	31.094	-1.842	8.166	14.280
* Gran Santa Fe	229.024	4.218	-3.638	11.908	-2.519	14.432
* Resto de Santa Fe	655.343	-21.660	37.597	-1.906	10.082	17.393
La Pampa	147.178	-3.223	1.769	-4.472	5.217	-4.603
Región Patagónica	874.899	10.708	-10.238	-55	38.244	20.418
Chubut	208.252	29	2.429	-6.094	23.295	4.059
* Co. Rivadavia - Rada Tilly	72.785	859	1.516	-5.612	11.525	759
* Rawson- Trelew	57.271	-883	-53	1.415	3.229	1.636
* Resto Chubut	78.196	53	965	-1.896	8.541	1.664
Neuquén	242.855	7.986	-6.216	10.700	810	5.043
Santa Cruz	111.192	4.693	-4.176	-1.610	3.165	-953
Tierra del Fuego	65.797	1.590	1.270	1.663	5.364	3.599
Río Negro	246.804	-3.590	-3.545	-4.714	5.610	8.669

Fuente: IDELAS - UCES, en base a datos de la E PH del INDEC



**DESEMPLEO TOTAL**

Variación interanual, en personas	III trim. 2014	T3 '14 – T3 '13	T3 '13 – T3 '12	T3 '12 – T3 '11	T3 '11– T3 '10	T3 '10 – T3 '09
TOTAL PAÍS	1.365.159	112.578	-158.508	103.266	-69.394	-231.157
TOTAL AGLOMERADOS	1.271.316	111.824	-102.511	87.533	-1.894	-269.202
Total Aglomerados Urbanos	880.617	59.830	-93.653	84.324	-16.869	-187.022
Aglomerados del interior	390.699	51.994	-8.858	3.209	14.976	-82.180
Resto PAÍS	93.843	754	-55.997	15.733	-67.500	38.045
Buenos Aires	691.032	8.204	-113.352	74.066	-43.523	-118.064
Gran Buenos Aires y CBA	468.245	6.603	-68.710	43.469	-28.244	-86.171
* Ciudad de Buenos Aires	89.506	3.282	6.340	-9.015	-2.869	-32.644
* 24 Partidos del GBA	378.740	3.321	-75.050	52.485	-25.376	-53.527
** Gran La Plata	26.309	4.359	2.921	-1.171	5.523	-3.998
** Mar del Plata - Batán	25.350	-6.902	9.208	-6.177	5.897	-10.779
** Bahía Blanca-Cerri	10.234	-1.563	-2.189	-3.448	6.538	-973
** San Nicolás- Villa Constitución	4.455	1.054	-2.782	2.225	-275	-744
Resto Buenos Aires	222.786	1.600	-44.642	30.596	-15.279	-31.892
Región Cuyo	72.208	12.803	-223	-758	8.187	-23.567
Mendoza	46.035	11.412	359	356	5.650	-20.108
San Juan	22.685	1.805	288	-2.617	2.466	-1.615
San Luis	3.489	-413	-871	1.503	70	-1.845
Región Nordeste	78.831	17.965	-10.055	-22.254	-21.890	26.796
Corrientes	25.970	5.634	10.808	-9.321	-8.082	8.024
Entre Ríos	33.443	3.379	-15.976	3.821	-471	8.803
* Concordia	3.141	37	-144	-319	-487	-537
* Gran Paraná	11.721	1.634	-7.632	2.400	543	5.173
* Resto Entre Ríos	18.581	1.708	-8.200	1.740	-527	4.167
Formosa	2.943	-538	-1.666	637	620	-2.872
Chaco	1.110	1.110	-2.181	-11.869	-4.160	8.131
Misiones	15.364	8.381	-1.040	-5.522	-9.798	4.711
Región Noroeste	129.283	1.150	-42.308	20.915	-9.013	-2.840
Tucumán	47.622	24.100	-4.362	4.929	-13.328	-29.893
Catamarca	16.652	3.338	-3.103	-2.561	4.421	1.026
Jujuy	14.011	-539	195	2.317	-1.934	-2.836
La Rioja	7.329	-986	-202	2.349	-942	-1.378
Salta	32.620	-22.141	-18.740	18.039	-11.715	31.338
Santiago del Estero	11.050	-2.621	-16.096	-4.158	14.485	-1.098
Región Pampeana	343.834	71.355	10.722	14.320	6.101	-94.577
Córdoba	196.808	43.452	11.541	21.388	3.591	-54.936
* Gran Córdoba	85.326	20.017	2.024	12.209	3.326	-26.639
* Río Cuarto	10.927	-191	7.098	-5.225	-3.675	2.994
* Resto de Córdoba	100.554	23.627	2.420	14.404	3.941	-31.290
Santa Fe	141.654	26.070	-2.610	-6.397	7.946	-42.600
* Gran Rosario	56.142	9.212	1.540	-983	276	-12.409
* Gran Santa Fe	18.141	5.776	-6.023	-4.261	7.314	-15.362
* Resto de Santa Fe	67.372	11.082	1.873	-1.153	356	-14.830
La Pampa	5.371	1.833	1.790	-671	-5.436	2.959
Región Patagónica	49.972	1.100	-3.291	16.977	-9.255	-18.905
Chubut	11.575	548	794	-2.047	1.960	-900
* Co. Rivadavia - Rada Tilly	2.891	-141	29	-798	1.509	149
* Rawson- Trelew	4.247	452	443	-495	-222	-681
* Resto Chubut	4.437	237	322	-754	673	-368
Neuquén	17.476	-317	4.367	1.361	3.018	-7.057
Santa Cruz	3.773	314	61	776	-188	-1.460
Tierra del Fuego	4.807	-738	584	2.207	-1.393	-1.204
Río Negro	12.340	1.293	-9.097	14.680	-12.653	-8.284

Fuente: IDELAS - UCES, en base a datos de la E PH del INDEC

Tasa en % de la PEA	TASA DESEMPLEO MUNDO 2013	TASA DESEMPLEO ARGENTINA III TR 2014	DIFERENCIA DESEMPLEO CADA PAÍS VERSUS ARGENTINA:	TASA DESEMPLEO ARGENTINA SEGÚN PEA DE:	DIFERENCIA DESEMPLEO CADA PAÍS VERSUS HIPOTÉTICO ARGENTINA:
China	4,1%	7,4%	-3,3%	30,1%	-26,0%
Tailandia	0,7%	7,4%	-6,7%	29,8%	-29,1%
Vietnam	1,3%	7,4%	-6,1%	27,9%	-26,6%
Australia	5,7%	7,4%	-1,7%	26,1%	-20,4%
Canadá	7,1%	7,4%	-0,3%	25,5%	-18,4%
Alemania	5,1%	7,4%	-2,3%	25,2%	-20,1%
Perú	3,6%	7,4%	-3,8%	23,8%	-20,2%
Brasil	5,7%	7,4%	-1,7%	22,9%	-17,2%
Rusia	5,8%	7,4%	-1,6%	22,7%	-16,9%
Corea del Sur	3,2%	7,4%	-4,2%	22,6%	-19,4%
Japón	4,1%	7,4%	-3,3%	20,9%	-16,8%
Colombia	9,7%	7,4%	2,3%	20,5%	-10,8%
Uruguay	6,5%	7,4%	-0,9%	20,3%	-13,8%
Ucrania	8,0%	7,4%	0,6%	18,4%	-10,4%
Taiwán	4,1%	7,4%	-3,3%	17,4%	-13,3%
Estados Unidos	6,2%	7,4%	-1,2%	16,2%	-10,0%
España	26,3%	7,4%	18,9%	16,0%	10,3%
Venezuela	7,9%	7,4%	0,5%	15,9%	-8,0%
Chile	6,0%	7,4%	-1,4%	15,3%	-9,3%
Paraguay	6,6%	7,4%	-0,8%	14,2%	-7,6%
Polonia	10,3%	7,4%	2,9%	14,1%	-3,8%
Indonesia	6,6%	7,4%	-0,8%	13,7%	-7,1%
Reino Unido	7,2%	7,4%	-0,2%	13,7%	-6,5%
Etiopía	17,5%	7,4%	10,1%	13,6%	3,9%
Bolivia	7,4%	7,4%	0,0%	11,8%	-4,4%
Mundo	8,4%	7,4%	1,0%	11,4%	-3,0%
Francia	10,2%	7,4%	2,8%	9,6%	0,6%
Unión Europea	10,5%	7,4%	3,1%	8,6%	1,9%
<b>Argentina</b>	<b>7,4%</b>	<b>7,4%</b>	<b>0,0%</b>	<b>7,4%</b>	<b>0,0%</b>
México	4,9%	7,4%	-2,5%	4,6%	0,3%
Italia	12,4%	7,4%	5,0%	2,2%	10,2%
India	8,8%	7,4%	1,4%	3,6%	5,2%
Filipinas	7,4%	7,4%	0,0%	-6,4%	13,8%
Sudáfrica	24,9%	7,4%	17,5%	-6,6%	31,5%
Turquía	9,3%	7,4%	1,9%	-19,4%	28,7%
Nigeria	23,9%	7,4%	16,5%	-40,4%	64,3%

Fuente: IDELAS - UCES, en base a datos de la EPH del INDEC y CIA The World Factbook