

Las PyME fueron las más afectadas por la recesión en el último año

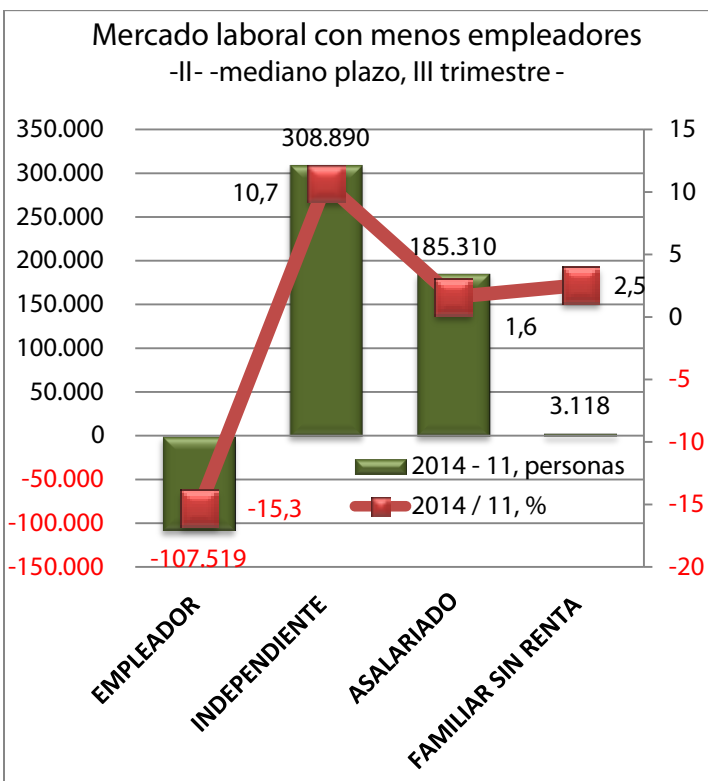
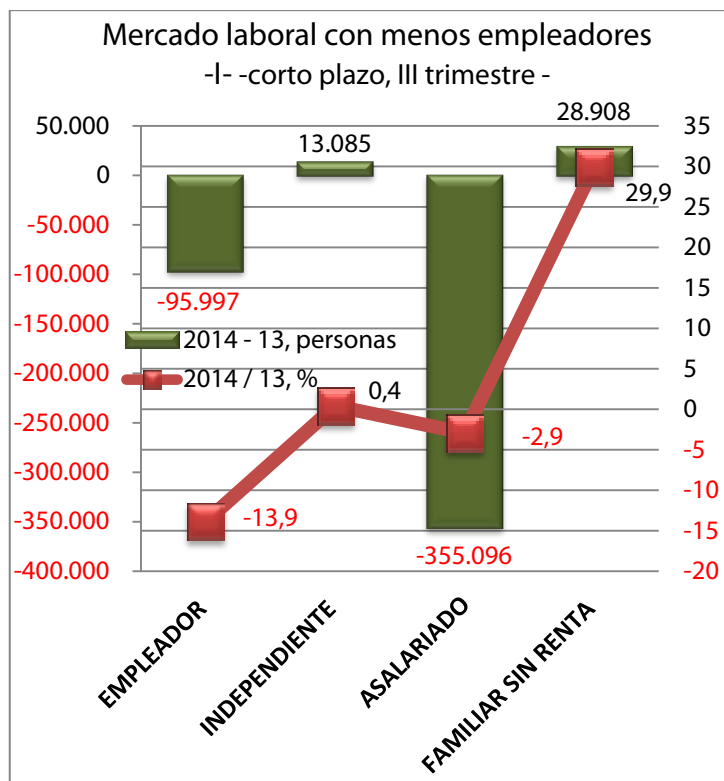
El mercado de trabajo no pasa por su mejor momento. La Encuesta Anual de Hogares Urbanos del INDEC correspondiente al tercer trimestre de 2014 dio cuenta de que en el último año la franjas más afectadas fueron la de los empleadores y los asalariados. IDELAS-UCES estimó que en el primer caso se redujo en 96.000 personas y en el segundo en poco más de 355 mil personas. Mientras que por especialización la recesión destruyó 341 mil puestos técnicos y casi 329 mil de operarios. Por nivel educativo las posiciones que más se achicaron fueron las 416.000 que ocupaban individuos con estudios secundarios, poco más los incompletos que los plenos, y en menor medida los de nivel superior y universitario completo: unas 19.000 personas. Las tareas profesionales aumentaron en 145.000 personas y atenuó la caída en los últimos tres años a 92.000 puestos de esas características.

La Encuesta Anual de Hogares Urbanos del INDEC, con corte en el tercer trimestre de 2014, sobre una población que habita en los centros urbanos que representa 90% del total país, detectó que tanto en el corto como mediano plazo la franja más perjudicada por la falta de oportunidades laborales que generó una economía cada vez más cerrada y dominada por regulaciones que atentan contra la libre empresa fue la de los emprendedores cuentapropistas y empleadores.

En comparación con el tercer trimestre de 2013 la proporción de empleadores se redujo de 4,3 a 3,8% del total, equivalente a casi 96.000 personas, pasaron

a totalizar 596.000 posiciones. Mientras que respecto a igual tramo de 2011, cuando aún no había dado a luz el cepo cambiario y la administración de divisas para la economía real, esa clasificación ocupacional se achicó en poco más de 107.000 personas.

En línea con ese proceso, el siguiente rubro que más se contrajo entre los ocupados fue el de los asalariados, con poco más de 355 mil personas en un año, y limitó la expansión respecto del nivel que IDELAS-UCES estimó para 2011 en 185.300, al reducirse la representatividad sobre el total de 75,7 a 77 por ciento.



Fuente: IDELAS - UCES, en base a datos de la Encuesta Anual de Hogares Urbanos del INDEC

Por el contrario, los trabajadores por cuenta propia, autónomos e independientes, junto con aquellos dedicados a tareas familiares sin renta determinada, fueron en conjunto los que crecieron, tanto en el último año: 13.085 y 28.908 puestos, en cada caso, como en el pasado trienio: 308.890 y 3.118 personas, respectivamente.

Las jurisdicciones donde los empleadores, principalmente PyME, han sido los más afectados en el último año por la profundización del escenario recesivo y el exceso de regulaciones, en términos relativos, fueron las provincias de Formosa; Tierra del Fuego; Córdoba; Santiago del Estero y Mendoza y algo menos la Ciudad de Buenos Aires y Catamarca.

Por el contrario, las pocas excepciones donde crecieron significativamente los pequeños empleadores fueron en Chaco; la periferia de la provincia de Buenos Aires; Misiones, Entre Ríos; Corrientes; Neuquén y Santa Cruz.

Mientras que los distritos que más destruyeron puestos en relación de dependencia respecto del total de trabajadores asalariados fueron la provincia de Buenos Aires con 4,9%, aunque en cantidad de personas las casi 259.000 que perdieron el empleo

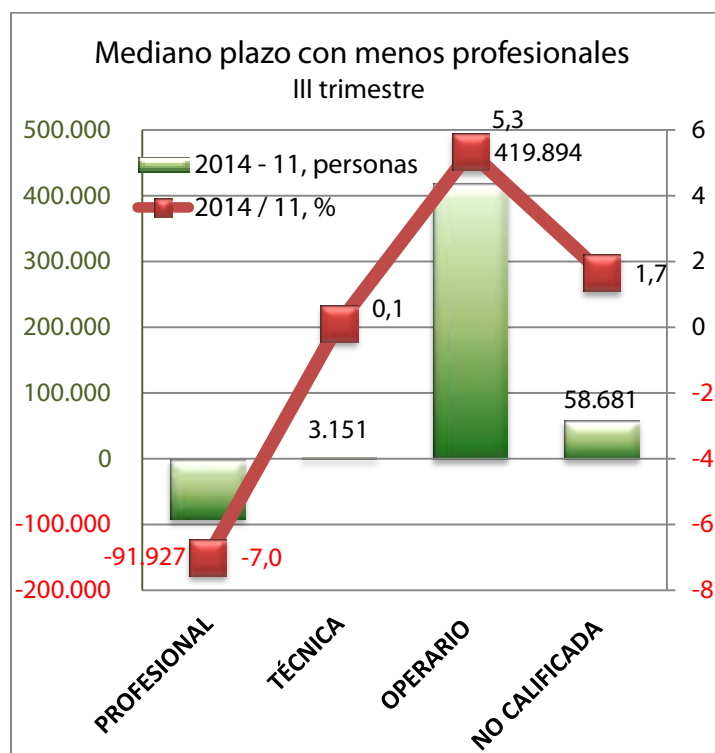
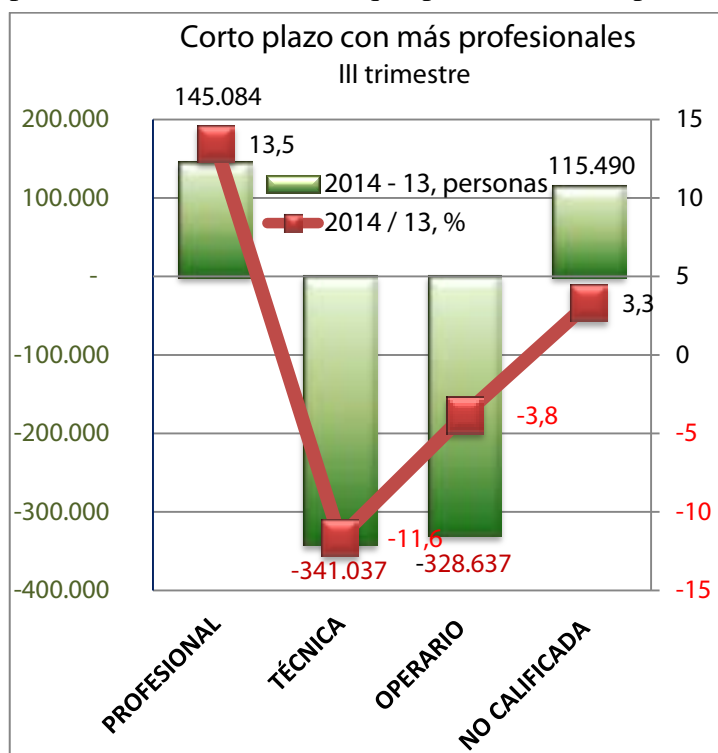
explicaron más del 50% del total del país sobre el conjunto de las categorías ocupacionales. Le siguieron en términos relativos las provincias de Corrientes y Santiago del Estero; y las regiones apartadas de los grandes centros urbanos de Mendoza; Córdoba y Santa Fe.

La actividad de los trabajadores independientes sin personal a cargo se achicó notablemente en Santa Cruz; Catamarca; Misiones; Chaco; y en los suburbios de Mendoza; Santa Fe y Buenos Aires.

En cambio aumentó el empleo asalariado y por cuenta propia en Tierra del Fuego; San Luis; Tucumán; Córdoba; Santiago del Estero; y en menor cuantía en Mendoza; Chubut y La Pampa.

El mercado laboral según especialización

De la última Encuesta Anual de Hogares Urbanos surgió que del total de ocupados en el tercer trimestre de 2014 un 52,8% lo hacía en calidad de operario; 22,9% no calificado; y sólo 16,5% técnicos y 7,8% profesionales. Se trata de una estructura precaria que explica la baja productividad relativa de la economía argentina y, consecuentemente, también la amplia brecha de ingresos con los países que han alcanzado el estado de desarrollados.

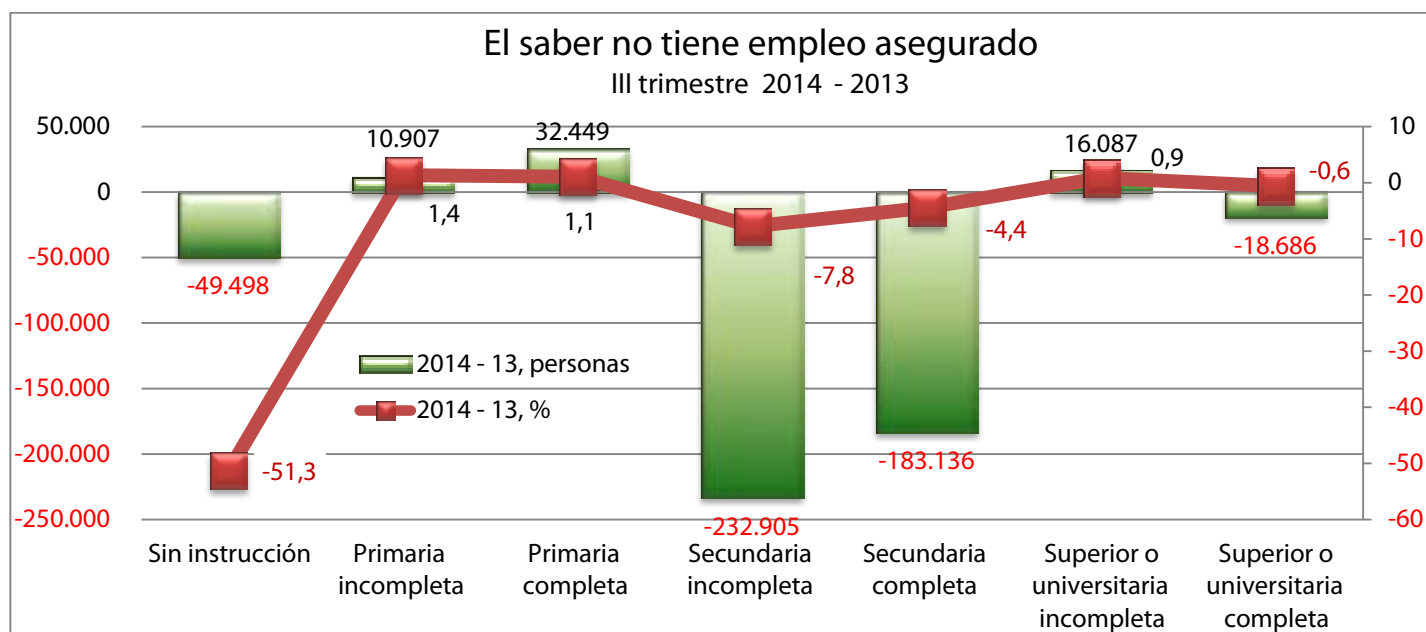


Fuente: IDELAS - UCES, en base a datos de la Encuesta Anual de Hogares Urbanos del INDEC

En los últimos años lejos de haberse logrado progresos, a favor de un mercado laboral más grande y con mayor calificación del personal, el relevamiento del INDEC dio cuenta de inquietantes retrocesos, porque la participación de los profesionales que había comenzado con 8,7% en 2010 tuvo un curso netamente descendente hasta 2013 y en 2014 volvió al nivel de 2012, con la incorporación de 145.100 personas, pero se mantuvo por debajo del nivel alcanzado previo al cepo cambiario, por la destrucción de 92.000 puestos de trabajo, con 7,8% del total.

A los técnicos no le fue mejor porque de haber comenzado con una participación en el empleo total de 16,6% en 2010 y haber alcanzado un pico de 18,2% en 2013, se derrumbó a 16,5% en el último año, cuando se destruyeron 341.000 posiciones con esa calificación profesional y apenas aumentó en 3.151 en cuatro años, entre extremos.

Ese deterioro de la estructura ocupacional que detectó el último sondeo ampliado que hizo el INDEC se reflejó en el comportamiento del empleo según el grado de instrucción que pudo obtener cada uno, y las dificultades para conservar el puesto.



Fuente: IDELAS - UCES, en base a datos de la Encuesta Anual de Hogares Urbanos del INDEC

Entre el tercer trimestre de 2013 e igual tramo de 2014 de los 409.000 empleos que se destruyeron 18.700 correspondieron a profesionales, 183.100 a trabajadores con estudios secundarios completos y casi 233.000 los que no llegaron a terminar ese ciclo lectivo. Mientras que los empleados sin cursos de capacitación se redujeron en 49.500. Por el contrario, repuntó moderadamente la nómina de los que tienen nivel primario (completo e incompleto) y la de quienes declararon una instancia superior o universitaria parcial.

En ese período, las jurisdicciones donde los profesionales sufrieron mayores frustraciones fueron la provincia y Ciudad de Buenos Aires con 76.100 y 43.600 pérdidas de empleos, seguidas por

Tucumán, La Pampa; Santiago del Estero La Rioja, Mendoza y en menor medida Formosa.

Mientras que en el segmento de los agrupados con estudios secundarios, completos e incompletos, sobresalieron también por la destrucción de puestos la provincia de Buenos Aires; Córdoba; Santa Fe; San Luis; Santiago del Estero; Formosa, entre otras.

En retrospectiva de mediano plazo, el mercado de trabajo mantuvo un modesto movimiento expansivo, el cual se concentró en los segmentos con mayor grado de capacitación.

En tanto que por el contrario, las franjas con menor grado de instrucción fueron afectadas no sólo con

pérdida de oportunidades laborales sino con la caída de más de 206.000 puestos.

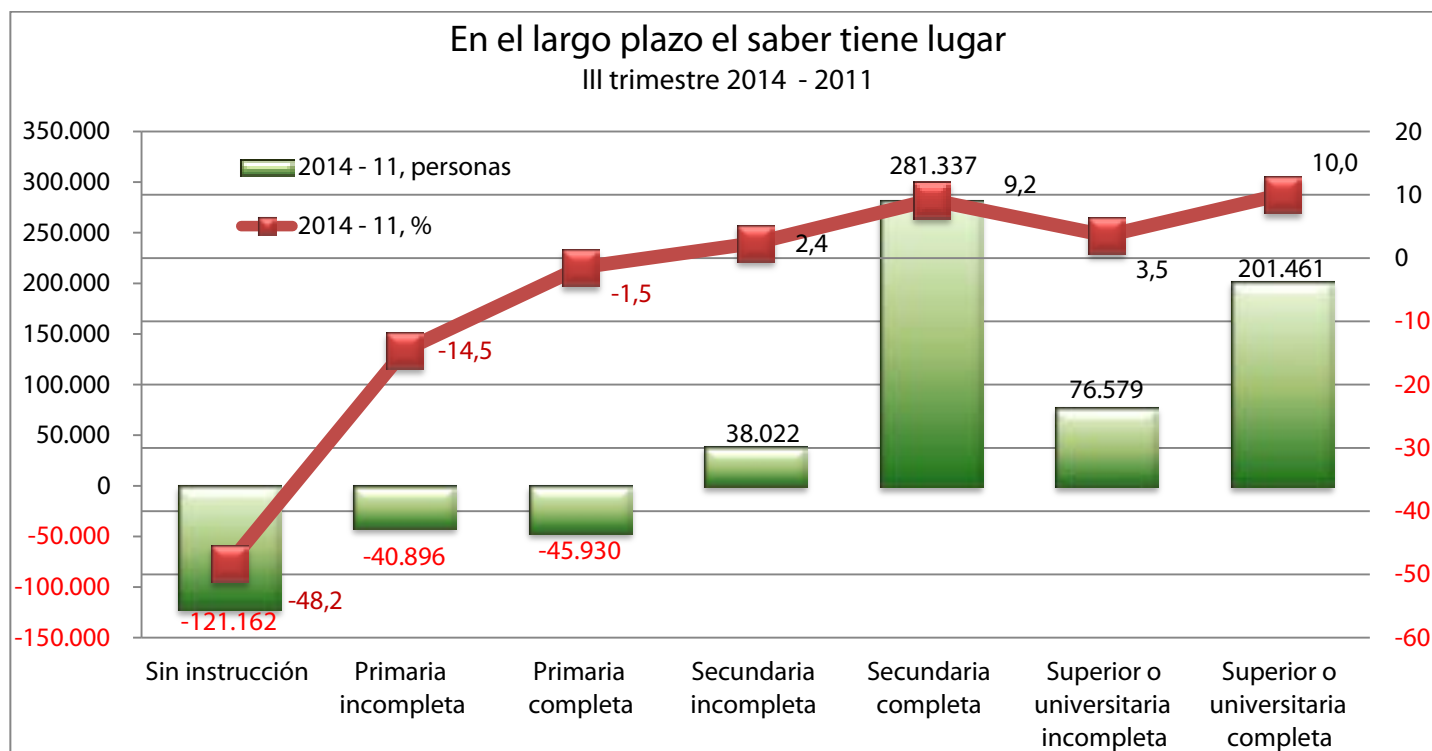
Y si bien el segmento de mayor calificación profesional aumentó desde 2011 en poco más de 201.000 posiciones, el relevamiento de la EAHU detectó la destrucción de 27.000 puestos en la Ciudad de Buenos Aires; casi 46.000 en los suburbios de la provincia de Buenos Aires; 16.000 en Chaco; 13.500 en Tucumán y en menor cuantía en Formosa y La Pampa.

También en el caso de los que iniciaron un curso superior y hasta universitario pero no pudieron completarlo el total general acusó un incremento de 76.600 empleos, pero en el desagregado nacional el INDEC computó la pérdida de 303.000 puestos en la provincia de Buenos Aires; 48.600 en la Ciudad

Autónoma de Buenos Aires; 11.400 en Chaco; 6.400 en Santiago del Estero; 3.200 en Santa Fe y 2.800 en Formosa; entre otras.

En la franja de los ocupados con calificación de estudios secundarios (completo y parcial) que también se expandió en el agregado nacional, se registraron 63.000 disminuciones de empleados en Chaco; en gran parte de la provincia de Córdoba 78.000; parte de Mendoza 24.000; y en San Juan 3.900, principalmente.

Del relevamiento del INDEC surgió también una generalizada destrucción de puestos por parte de los sectores de la población con muy bajos niveles de instrucción, con muy pocos casos en los que se amplió la nómina en esa condición: Córdoba 77.000; Chaco 33.500 y Tucumán 16.300 casos.



Fuente: IDELAS - UCES, en base a datos de la Encuesta Anual de Hogares Urbanos del INDEC

El INDEC no especifica los criterios que ha adoptado para definir una ocupación como profesional, pero claramente no está vinculado con el nivel de instrucción del trabajador sino con la característica del puesto.

En el último relevamiento de la EAHU la brecha entre esas características ocupaciones fue de 39%, siete puntos menos que cuatro años antes, y en

términos de personas involucradas fue de casi dos millones de personas. Dicho de otro modo, sólo uno de cada 2,6 empleados con estudios superiores o universitarios completos ocupó un puesto profesional propiamente dicho; mientras que el resto se desempeñó en una labor técnica, junto con parte de los que tenían una capacitación superior o universitaria incompleta. Una porción de estos se dedicó a tareas de operario.

OCUPACIÓN SEGÚN RELACIÓN LABORAL				
Tercer trimestre 2014, %	EMPLEADOR	INDEPENDIENTE	ASALARIADO	FAMILIAR SIN RENTA
Total nacional urbano	3,8	20,4	75,0	0,8
Ciudad de Buenos Aires	4,4	17,7	77,8	0,1
Total Provincia de Buenos Aires	3,0	18,9	77,7	0,4
Gran La Plata	2,8	15,8	81,4	0,0
Bahía Blanca – Cerri	4,1	17,7	77,8	0,4
Partidos del GBA	2,5	19,5	77,4	0,6
Mar del Plata – Batán	3,9	24,8	71,0	0,3
Resto de Buenos Aires	4,2	16,8	78,8	0,2
Total Catamarca	3,7	16,1	79,9	0,3
Total Córdoba	3,8	26,2	69,4	0,6
Gran Córdoba	3,6	19,8	76,3	0,3
Río Cuarto	4,3	22,1	73,5	0,1
Resto de Córdoba	3,9	34,2	61,0	0,9
Total Corrientes	6,0	26,9	66,6	0,5
Total Chaco	3,6	17,0	78,5	0,9
Total Chubut	4,4	14,6	80,7	0,3
Total Entre Ríos	5,2	19,8	74,2	0,8
Gran Paraná	4,8	16,4	78,0	0,8
Concordia	4,0	21,9	73,7	0,4
Resto de Entre Ríos	5,6	20,8	72,7	0,9
Total Formosa	0,5	26,7	72,6	0,2
Total Jujuy	3,7	21,3	73,5	1,5
Total La Pampa	7,4	20,4	70,4	1,8
Total La Rioja	5,4	17,1	76,8	0,7
La Rioja	7,2	17,9	74,0	0,9
Total Mendoza	3,7	21,5	73,8	1,0
Gran Mendoza	3,4	21,6	74,0	1,0
Resto de Mendoza	4,6	21,3	73,2	0,9
Total Misiones	6,2	19,6	72,1	2,1
Total Neuquén	3,6	16,6	79,8	0,0
Total Río Negro	3,3	21,1	74,9	0,7
Total Salta	3,7	22,3	69,5	4,5
Total San Juan	4,1	20,5	75,1	0,3
Total San Luis	4,7	21,1	73,9	0,3
Total Santa Cruz	3,2	7,8	86,5	2,5
Río Gallegos	3,2	7,8	88,7	0,3
Total Santa Fe	5,4	23,8	69,1	1,7
Gran Rosario	5,2	25,4	68,5	0,9
Gran Santa Fe	4,7	24,1	71,2	0,0
Resto de Santa Fe	6,0	21,9	68,7	3,4
Total Santiago del Estero	4,0	25,4	70,2	0,4
Total Tucumán	4,1	22,9	69,7	3,3
Total Tierra del Fuego	1,8	9,8	88,4	0,0

Fuente: IDELAS - UCES, en base a datos de la Encuesta Anual de Hogares Urbanos del INDEC

OCUPACIÓN SEGÚN RELACIÓN LABORAL				
Tercer trimestre 2014	EMPLEADOR	INDEPENDIENTE	ASALARIADO	FAMILIAR SIN RENTA
TOTAL NACIONAL URBANO	595.886	3.198.965	11.760.900	125.450
Ciudad de Buenos Aires	64.508	259.500	1.140.626	1.466
Total Provincia de Buenos Aires	193.776	1.220.789	5.018.798	25.837
Gran La Plata	9.867	55.679	286.854	0
Bahía Blanca – Cerri	5.416	23.382	102.774	528
Partidos del GBA	107.038	834.893	3.313.881	25.689
Mar del Plata – Batán	9.777	62.174	177.997	752
Resto de Buenos Aires	57.872	231.487	1.085.785	2.756
Total Catamarca	4.333	18.853	93.563	351
Total Córdoba	55.788	384.642	1.018.861	8.809
Gran Córdoba	23.494	129.215	497.934	1.958
Río Cuarto	3.290	16.907	56.228	76
Resto de Córdoba	21.746	190.699	340.136	5.018
Total Corrientes	19.410	87.022	215.451	1.618
Total Chaco	10.447	49.334	227.807	2.612
Total Chubut	9.275	30.777	170.116	632
Total Entre Ríos	23.306	88.744	332.564	3.586
Gran Paraná	5.669	19.368	92.118	945
Concordia	2.248	12.308	41.419	225
Resto de Entre Ríos	15.338	56.971	199.125	2.465
Total Formosa	693	36.980	100.551	277
Total Jujuy	8.628	49.672	171.402	3.498
Total La Pampa	8.961	24.704	85.254	2.180
Total La Rioja	6.728	21.307	95.693	872
Total Mendoza	22.951	133.365	457.781	6.203
Gran Mendoza	15.259	96.941	332.112	4.488
Resto de Mendoza	7.889	36.530	125.538	1.543
Total Misiones	20.925	66.150	243.338	7.088
Total Neuquén	7.776	35.856	172.368	0
Total Río Negro	8.204	52.455	186.201	1.740
Total Salta	16.191	97.585	304.132	19.692
Total San Juan	9.032	45.162	165.445	661
Total San Luis	7.544	33.866	118.610	481
Total Santa Cruz	4.631	11.287	125.169	3.618
Total Santa Fe	70.610	311.209	903.552	22.229
Gran Rosario	31.408	153.416	413.740	5.436
Gran Santa Fe	9.955	51.044	150.802	0
Resto de Santa Fe	28.548	104.200	326.875	16.177
Total Santiago del Estero	8.836	56.109	155.072	884
Total Tucumán	22.001	122.881	374.010	17.708
Total Tierra del Fuego	1.123	6.115	55.162	0

Fuente: IDELAS - UCES, en base a datos de la Encuesta Anual de Hogares Urbanos del INDEC

OCUPACIÓN SEGÚN RELACIÓN LABORAL

Tercer trimestre, personas	EMPLEADOR 2014 - 2013	INDEPENDIENTE 2014 - 2013	ASALARIADO 2014 - 2013	FAMILIAR SIN RENDA 2014 - 2013
TOTAL NACIONAL URBANO	-95.997	13.085	-355.096	28.908
Ciudad de Buenos Aires	-23.959	-13.529	-18.602	-3.110
Total Provincia de Buenos Aires	-8.169	-11.076	-258.698	5.642
Gran La Plata	-3.072	-1.322	8.842	-1.749
Bahía Blanca – Cerri	-674	-2.966	3.341	-1
Partidos del GBA	-29.108	22.410	-120.507	16.905
Mar del Plata – Batán	-3.679	12.409	-10.905	-1.025
Resto de Buenos Aires	25.800	-52.350	-190.680	-8.469
Total Catamarca	-1.513	-4.888	4.923	-722
Total Córdoba	-39.211	73.485	57.855	-829
Gran Córdoba	-11.530	22.869	6.961	-2.500
Río Cuarto	-1.053	2.334	1.837	-218
Resto de Córdoba	-30.818	12.600	-43.272	690
Total Corrientes	4.076	593	-27.802	-1.867
Total Chaco	5.699	-7.643	10.232	2.612
Total Chubut	-1.185	422	7.061	-598
Total Entre Ríos	4.762	-812	-5.756	-2.294
Gran Paraná	743	-3.113	-5.891	61
Concordia	87	563	-20	169
Resto de Entre Ríos	3.969	1.748	161	-2.678
Total Formosa	-3.903	4.382	-4.421	-1.159
Total Jujuy	-830	-5.235	8.759	-193
Total La Pampa	170	-1.194	2.926	398
Total La Rioja	2.614	253	587	146
Total Mendoza	-12.224	9.945	5.447	32
Gran Mendoza	470	26.789	41.645	696
Resto de Mendoza	-12.333	-16.522	-36.234	-1.311
Total Misiones	6.817	-11.779	5.184	1.377
Total Neuquén	1.165	-3.398	11.633	0
Total Río Negro	-2.198	1.656	8.163	-921
Total Salta	-224	-1.327	9.502	8.749
Total San Juan	-2.239	-4.564	6.104	-2
Total San Luis	-448	8.167	301	-4.220
Total Santa Cruz	506	-3.588	19.169	3.618
Total Santa Fe	-3.231	-2.618	-16.831	11.680
Gran Rosario	4.580	31.265	-5.227	2.582
Gran Santa Fe	-277	-1.991	5.894	-626
Resto de Santa Fe	-8.650	-35.427	-29.470	10.247
Total Santiago del Estero	-4.504	9.419	-14.438	424
Total Tucumán	-285	18.542	4.265	7.578
Total Tierra del Fuego	-2.045	1.450	5.453	-58

Fuente: IDELAS - UCES, en base a datos de la Encuesta Anual de Hogares Urbanos del INDEC

OCUPACIÓN SEGÚN RELACIÓN LABORAL				
Tercer trimestre, personas	EMPLEADOR 2014 - 2011	INDEPENDIENTE 2014 - 2011	ASALARIADO 2014 - 2011	FAMILIAR SIN RENTA 2014 - 2011
TOTAL NACIONAL URBANO	-107.519	308.890	185.310	3.118
Ciudad de Buenos Aires	-33.331	37.421	-87.797	-3.193
Total Provincia de Buenos Aires	-67.542	35.299	130.247	-12.405
Gran La Plata	-8.176	6.383	31.993	0
Bahía Blanca – Cerri	1.088	-805	5.262	-745
Partidos del GBA	-46.501	32.108	-94.663	3.755
Mar del Plata – Batán	-10.102	5.297	-19.415	-1.181
Resto de Buenos Aires	-7.705	-23.255	157.616	-9.855
Total Catamarca	-2.333	-2.115	845	-497
Total Córdoba	-25.671	95.010	102.124	3.637
Gran Córdoba	-12.464	4.560	61.643	-439
Río Cuarto	-888	1.755	4.968	-136
Resto de Córdoba	-19.981	40.604	-88.350	2.527
Total Corrientes	6.065	10.855	-15.980	-2.940
Total Chaco	1.298	-27.028	-36.118	148
Total Chubut	950	807	24.521	-478
Total Entre Ríos	2.810	-72	22.135	-3.673
Gran Paraná	-446	-1.494	1.354	-1.213
Concordia	-825	1.611	-1.654	168
Resto de Entre Ríos	4.079	-74	22.484	-2.789
Total Formosa	-5.547	10.862	-12.047	132
Total Jujuy	-1.912	9.046	6.482	-16
Total La Pampa	-2.150	3.581	-4.123	1.691
Total La Rioja	2.640	-1.116	-8.508	-315
Total Mendoza	-2.690	3.328	11.506	-2.344
Gran Mendoza	-649	20.185	34.632	-3.068
Resto de Mendoza	1.079	-16.883	-23.422	-2.074
Total Misiones	9.659	1.448	303	4.190
Total Neuquén	2.207	1.645	14.044	-796
Total Río Negro	71	20.631	52.364	-1.265
Total Salta	-1.875	17.518	-4.229	15.586
Total San Juan	456	5.438	-9.247	-2.047
Total San Luis	-1.239	-759	-6.039	-363
Total Santa Cruz	-237	539	39.588	3.415
Total Santa Fe	7.450	48.463	-22.374	10.860
Gran Rosario	9.716	47.125	4.846	13
Gran Santa Fe	732	6.533	4.236	-201
Resto de Santa Fe	-3.196	-8.206	-44.171	10.973
Total Santiago del Estero	-892	10.783	-10.311	220
Total Tucumán	4.788	28.948	10.078	987
Total Tierra del Fuego	-1.216	1.047	6.870	0

Fuente: IDELAS - UCES, en base a datos de la Encuesta Anual de Hogares Urbanos del INDEC

OCUPACIÓN SEGÚN RELACIÓN LABORAL				
Tercer trimestre, %	PROFESIONAL	TÉCNICA	OPERARIO	NO CALIFICADA
Total nacional urbano	7,8	16,5	52,8	22,9
Ciudad de Buenos Aires	0,8	23,4	42,3	13,5
Total Provincia de Buenos Aires	5,7	14,0	56,3	24,0
Gran La Plata	2,7	16,7	52,5	18,1
Bahía Blanca – Cerri	1,1	19,9	48,1	20,9
Partidos del GBA	5,5	14,1	57,2	23,2
Mar del Plata – Batán	12,6	17,9	51,9	17,6
Resto de Buenos Aires	2,9	11,6	56,1	29,4
Total Catamarca	7,7	18,1	49,2	25,0
Total Córdoba	8,4	15,7	54,6	21,3
Gran Córdoba	0,9	15,9	50,7	22,5
Río Cuarto	1,0	16,8	51,4	20,8
Resto de Córdoba	5,0	15,3	59,8	19,9
Total Corrientes	6,2	20,0	51,9	21,9
Total Chaco	4,2	17,5	53,5	24,8
Total Chubut	7,3	18,6	53,2	20,9
Total Entre Ríos	5,8	18,6	49,3	26,3
Gran Paraná	9,5	22,1	47,9	20,5
Concordia	6,1	17,9	50,9	25,1
Resto de Entre Ríos	4,1	17,3	49,5	29,1
Total Formosa	4,0	15,1	54,0	26,9
Total Jujuy	4,8	17,9	53,0	24,3
Total La Pampa	6,4	18,7	48,9	26,0
Total La Rioja	6,7	21,2	51,2	20,9
Total Mendoza	9,3	18,3	51,0	21,4
Gran Mendoza	10,9	16,6	51,4	21,1
Resto de Mendoza	5,3	22,5	49,9	22,3
Total Misiones	4,5	18,8	51,2	25,5
Total Neuquén	6,9	13,8	55,6	23,7
Total Río Negro	6,9	20,1	48,7	24,3
Total Salta	6,7	16,4	49,8	27,1
Total San Juan	6,1	18,7	52,9	22,3
Total San Luis	7,8	14,6	56,0	21,6
Total Santa Cruz	8,3	19,8	53,7	18,2
Total Santa Fe	7,8	17,1	50,0	25,1
Gran Rosario	9,4	18,3	50,5	21,8
Gran Santa Fe	1,2	16,6	46,5	25,7
Resto de Santa Fe	4,4	15,9	50,4	29,3
Total Santiago del Estero	6,9	17,4	51,0	24,7
Total Tucumán	5,6	15,7	50,7	28,0
Total Tierra del Fuego	7,6	15,7	59,8	16,9

Fuente: IDELAS - UCES, en base a datos de la Encuesta Anual de Hogares Urbanos del INDEC

EMPLEO POR ESPECIALIZACIÓN LABORAL				
Tercer trimestre 2014	PROFESIONAL	TÉCNICA	OPERARIO	NO CALIFICADA
TOTAL NACIONAL URBANO	1.223.134	2.587.398	8.279.674	3.590.995
Ciudad de Buenos Aires	304.949	343.067	620.160	197.924
Total Provincia de Buenos Aires	368.174	904.288	3.636.530	1.550.208
Gran La Plata	44.755	58.851	185.010	63.784
Bahía Blanca – Cerri	14.663	26.288	63.540	27.609
Partidos del GBA	235.483	603.692	2.449.018	993.308
Mar del Plata – Batán	31.588	44.875	130.113	44.123
Resto de Buenos Aires	39.959	159.836	773.002	405.103
Total Catamarca	9.017	21.195	57.613	29.275
Total Córdoba	123.320	230.492	801.583	312.705
Gran Córdoba	71.133	103.763	330.868	146.835
Río Cuarto	8.415	12.852	39.321	15.912
Resto de Córdoba	27.880	85.313	333.445	110.962
Total Corrientes	20.057	64.700	167.897	70.847
Total Chaco	12.188	50.785	155.257	71.970
Total Chubut	15.388	39.209	112.146	44.057
Total Entre Ríos	25.996	83.365	220.963	117.877
Gran Paraná	11.220	26.100	56.570	24.211
Concordia	3.428	10.060	28.606	14.106
Resto de Entre Ríos	11.230	47.385	135.581	79.705
Total Formosa	5.540	20.914	74.790	37.257
Total Jujuy	11.194	41.743	123.596	56.668
Total La Pampa	7.750	22.646	59.218	31.486
Total La Rioja	8.348	26.415	63.795	26.041
Total Mendoza	57.688	113.515	316.353	132.744
Gran Mendoza	48.919	74.501	230.683	94.697
Resto de Mendoza	9.090	38.588	85.579	38.245
Total Misiones	15.188	63.450	172.800	86.063
Total Neuquén	14.904	29.808	120.096	51.192
Total Río Negro	17.153	49.969	121.068	60.410
Total Salta	29.319	71.766	217.925	118.590
Total San Juan	13.438	41.196	116.539	49.127
Total San Luis	12.519	23.433	89.880	34.668
Total Santa Cruz	12.010	28.651	77.706	26.336
Total Santa Fe	101.993	223.600	653.800	328.208
Gran Rosario	56.776	110.532	305.020	131.672
Gran Santa Fe	23.722	35.159	98.487	54.433
Resto de Santa Fe	20.935	75.652	239.803	139.409
Total Santiago del Estero	15.242	38.437	112.659	54.562
Total Tucumán	30.050	84.246	272.056	150.248
Total Tierra del Fuego	4.742	9.797	37.315	10.546

Fuente: IDELAS - UCES, en base a datos de la Encuesta Anual de Hogares Urbanos del INDEC

EMPLEO SEGÚN ESPECIALIZACIÓN III TRIMESTRE	PROFESIONAL 2014 - 2013	TÉCNICA 2014- 2013	OPERARIO 2014 - 2013	NO CALIFICADA 2014 - 2013
TOTAL NACIONAL URBANO	145.084	-341.037	-328.637	115.490
Ciudad de Buenos Aires	47.173	-79.441	-32.668	5.736
Total Provincia de Buenos Aires	4.673	-125.632	-99.453	-51.889
Gran La Plata	-10.498	-19.132	28.344	3.986
Bahía Blanca – Cerri	3.012	-2.840	-3.322	2.850
Partidos del GBA	42.243	-94.605	-54.308	-3.631
Mar del Plata – Batán	-3.704	-10.729	20.682	-9.450
Resto de Buenos Aires	-28.996	-13.352	-128.221	-55.131
Total Catamarca	2.932	-3.381	-3.826	2.075
Total Córdoba	42.089	-29.723	25.067	53.867
Gran Córdoba	13.821	-16.592	1.643	16.928
Río Cuarto	1.570	46	-1.306	2.590
Resto de Córdoba	14.275	-33.420	-47.490	5.834
Total Corrientes	-4.338	-10.925	-2.869	-6.869
Total Chaco	1.575	4.980	-4.223	8.569
Total Chubut	2.262	-1.196	1.392	3.242
Total Entre Ríos	5.190	1.047	-16.947	6.611
Gran Paraná	1.873	1.345	-11.380	-39
Concordia	160	-245	75	810
Resto de Entre Ríos	2.838	12	-5.725	6.075
Total Formosa	2.094	-5.653	-1.892	351
Total Jujuy	1.735	3.216	-5.596	3.145
Total La Pampa	-1.397	-1.590	-2.796	8.082
Total La Rioja	1.814	5.845	-1.424	-2.636
Total Mendoza	15.108	-30.887	8.420	10.558
Gran Mendoza	21.617	-581	38.050	10.514
Resto de Mendoza	-6.374	-30.641	-29.327	-57
Total Misiones	1.752	8.027	-1.532	-6.646
Total Neuquén	3.334	-10.686	14.523	2.228
Total Río Negro	2.639	3.524	-6.171	6.708
Total Salta	5.749	3.160	-14.412	22.204
Total San Juan	-2.253	-2.120	-1.917	5.590
Total San Luis	5.154	-6.183	2.285	2.544
Total Santa Cruz	3.635	1.276	8.956	5.836
Total Santa Fe	20.240	-8.474	-80.660	57.895
Gran Rosario	7.687	22.058	-3.783	7.238
Gran Santa Fe	8.270	-9.942	-6.331	11.002
Resto de Santa Fe	3.684	-23.003	-81.500	37.520
Total Santiago del Estero	4.432	-9.863	-7.171	3.502
Total Tucumán	673	-4.898	11.715	22.610
Total Tierra del Fuego	1.344	-2.414	3.677	2.194

Fuente: IDELAS - UCES, en base a datos de la Encuesta Anual de Hogares Urbanos del INDEC

EMPLEO SEGÚN ESPECIALIZACIÓN III TRIMESTRE	PROFESIONAL 2014 - 2011	TÉCNICA 2014 - 2011	OPERARIO 2014 - 2011	NO CALIFICADA 2014 - 2011
TOTAL NACIONAL URBANO	-91.927	3.151	419.894	58.681
Ciudad de Buenos Aires	-47.582	-45.183	47.103	-41.239
Total Provincia de Buenos Aires	-33.362	-45.378	131.050	33.291
Gran La Plata	1.902	-12.678	27.776	13.199
Bahía Blanca – Cerri	5.243	5.156	1.036	-6.635
Partidos del GBA	-10.178	-32.395	31.891	-94.618
Mar del Plata – Batán	-4.029	-3.442	-5.176	-12.753
Resto de Buenos Aires	-26.879	-15.457	39.042	120.094
Total Catamarca	290	-742	-3.593	-55
Total Córdoba	3.071	10.682	124.051	37.296
Gran Córdoba	4.012	1.283	26.424	21.581
Río Cuarto	3.742	-812	2.434	336
Resto de Córdoba	-20.698	-18.072	-2.244	-24.185
Total Corrientes	-5.658	9.365	8.076	-13.784
Total Chaco	-9.981	-1.648	-33.713	-16.357
Total Chubut	33	5.539	13.911	6.317
Total Entre Ríos	-5.175	8.640	4.047	13.689
Gran Paraná	-1.970	4.638	1.536	-6.004
Concordia	-726	-637	2.603	-1.940
Resto de Entre Ríos	-2.281	4.851	-528	21.659
Total Formosa	-2.005	-7.816	2.530	691
Total Jujuy	-1.982	458	12.259	2.866
Total La Pampa	-1.407	-65	-2.687	3.159
Total La Rioja	170	5.575	-7.826	-5.219
Total Mendoza	11.290	2.404	9.272	-13.165
Gran Mendoza	13.922	131	39.787	-2.740
Resto de Mendoza	-2.189	1.986	-30.398	-10.700
Total Misiones	1.024	16.775	6.056	-8.254
Total Neuquén	1.578	-5.397	20.845	75
Total Río Negro	3.717	18.498	34.436	15.149
Total Salta	3.041	8.123	15.499	337
Total San Juan	-1.232	6.438	-11.659	1.053
Total San Luis	1.203	-2.915	-4.197	-2.490
Total Santa Cruz	3.898	8.473	26.094	4.839
Total Santa Fe	3.463	17.698	-8.117	31.356
Gran Rosario	4.173	26.476	14.890	16.162
Gran Santa Fe	2.268	-3.337	2.448	9.922
Resto de Santa Fe	-4.044	-7.612	-35.488	2.544
Total Santiago del Estero	871	5.272	1.225	-7.567
Total Tucumán	-11.262	2.607	40.910	12.544
Total Tierra del Fuego	1.289	-898	6.569	-260

Fuente: IDELAS - UCES, en base a datos de la Encuesta Anual de Hogares Urbanos del INDEC

ESCOLARIDAD OCUPADOS III TRIMESTRE 2014, %	Sin instrucción	Primaria incompleta	Primaria completa	Secundaria incompleta	Secundaria completa	Superior o universitaria incompleta	Superior o universitaria completa
Total nacional urbano	0,3	5,2	19,6	17,6	25,1	11,8	20,3
Ciudad de Buenos Aires	0,0	0,6	6,4	9,3	23,4	20,2	40,1
Provincia de Buenos Aires	0,2	4,7	23,8	18,6	26,2	10,9	15,6
Gran La Plata	0,6	3,8	13,9	16,0	21,5	17,4	26,8
Bahía Blanca – Cerri	0,4	3,9	17,2	14,2	23,0	12,2	29,0
Partidos del GBA	0,1	4,7	22,1	20,7	27,0	10,0	15,4
Mar del Plata – Batán	0,2	3,2	17,8	17,6	18,4	14,6	28,2
Resto de Buenos Aires	0,2	5,7	33,8	13,4	26,5	11,1	9,4
Total Catamarca	0,2	4,4	16,0	16,2	27,2	14,3	21,7
Total Córdoba	0,7	9,8	16,4	17,3	20,0	12,1	23,7
Gran Córdoba	0,1	5,3	12,2	17,8	22,6	15,2	26,6
Río Cuarto	0,5	8,1	14,1	19,9	17,9	18,0	21,4
Resto de Córdoba	1,4	15,4	21,8	16,5	17,1	7,3	20,5
Total Corrientes	0,4	7,0	14,1	16,1	31,0	8,9	22,6
Total Chaco	1,2	15,7	22,5	15,8	18,1	7,6	19,2
Total Chubut	0,4	4,4	17,9	23,5	24,7	11,1	18,0
Total Entre Ríos	0,1	5,9	18,4	18,0	25,4	12,7	19,5
Gran Paraná	0,3	3,2	10,7	18,0	24,5	18,7	24,5
Concordia	0,5	5,1	21,0	15,1	30,1	6,9	21,4
Resto de Entre Ríos	0,0	7,2	21,2	18,6	24,8	11,3	16,9
Total Formosa	0,9	8,1	22,0	15,7	31,9	4,8	16,7
Total Jujuy	0,3	4,9	17,8	19,6	28,6	11,9	17,0
Total La Pampa	0,6	4,7	29,8	13,5	28,0	7,4	16,1
Total La Rioja	0,4	3,5	18,2	14,6	28,8	14,0	20,5
Total Mendoza	0,6	3,3	15,4	20,5	22,1	13,5	24,9
Gran Mendoza	0,6	3,4	13,9	22,3	20,5	15,1	24,8
Resto de Mendoza	0,6	3,1	19,5	15,8	26,6	9,4	25,1
Total Misiones	0,6	9,8	21,7	20,4	21,1	7,9	18,7
Total Neuquén	0,6	5,1	17,9	23,9	23,5	9,7	19,1
Total Río Negro	0,6	5,9	18,3	22,3	23,8	9,7	19,3
Total Salta	0,6	6,7	14,7	22,6	24,3	13,6	16,8
Total San Juan	0,6	4,1	21,7	17,2	25,5	12,5	18,8
Total San Luis	0,7	4,3	25,0	18,0	28,0	8,1	16,5
Total Santa Cruz	0,7	4,6	11,7	21,9	30,6	10,7	20,4
Total Santa Fe	0,7	3,6	18,4	16,1	28,7	9,8	22,9
Gran Rosario	0,7	3,4	14,5	14,9	26,7	12,0	28,0
Gran Santa Fe	0,7	1,7	18,6	13,1	32,8	9,9	23,7
Resto de Santa Fe	0,7	4,7	23,4	19,0	29,3	7,0	16,2
Total Santiago del Estero	0,7	5,6	29,8	14,2	26,4	5,7	17,4
Total Tucumán	0,7	8,7	22,2	20,5	20,0	13,4	14,8
Gran Tucumán - Tafí Viejo	0,8	7,7	19,8	20,2	20,0	15,9	16,1
Total Tierra del Fuego	0,8	1,9	11,0	14,3	39,6	11,7	21,6

Fuente: IDELAS - UCES, en base a datos de la Encuesta Anual de Hogares Urbanos del INDEC

ESCOLARIDAD OCUPADOS III TRIMESTRE 2014	Sin instrucción	Primaria incompleta	Primaria completa	Secundaria incompleta	Secundaria completa	Superior o universitaria incompleta	Superior o universitaria completa
TOTAL NACIONAL URBANO	47.044	815.422	3.073.515	2.759.891	3.935.981	1.850.382	3.183.284
Ciudad de Buenos Aires	-	8.797	93.830	136.347	343.067	296.152	587.906
Provincia de Buenos Aires	12.918	303.582	1.537.290	1.201.411	1.692.310	704.053	1.007.635
Gran La Plata	2.114	13.391	48.984	56.384	75.766	61.318	94.443
Bahía Blanca – Cerri	528	5.152	22.721	18.758	30.383	16.116	38.309
Partidos del GBA	4.282	201.231	946.212	886.271	1.156.005	428.150	659.351
Mar del Plata – Batán	501	8.022	44.625	44.123	46.129	36.602	70.697
Resto de Buenos Aires	2.756	78.540	465.730	184.639	365.144	152.947	129.523
Total Catamarca	234	5.152	18.736	18.970	31.851	16.745	25.411
Total Córdoba	10.277	143.874	240.768	253.981	293.620	177.640	347.940
Gran Córdoba	653	34.588	79.617	116.163	147.488	99.195	173.592
Río Cuarto	383	6.197	10.787	15.224	13.694	13.770	16.371
Resto de Córdoba	7.806	85.870	121.557	92.004	95.350	40.705	114.308
Total Corrientes	1.294	22.645	45.614	52.084	100.285	28.792	73.111
Total Chaco	3.482	45.561	65.295	45.852	52.526	22.055	55.718
Total Chubut	843	9.275	37.733	49.538	52.068	23.399	37.944
Total Entre Ríos	448	26.444	82.469	80.676	113.843	56.921	87.399
Gran Paraná	354	3.779	12.637	21.258	28.935	22.085	28.935
Concordia	281	2.866	11.802	8.486	16.916	3.878	12.027
Resto de Entre Ríos	-	19.721	58.067	50.945	67.927	30.951	46.289
Total Formosa	1.247	11.219	30.470	21.745	44.182	6.648	23.130
Total Jujuy	700	11.427	41.510	45.707	66.695	27.751	39.644
Total La Pampa	727	5.692	36.088	16.349	33.908	8.961	19.497
Total La Rioja	498	4.361	22.677	18.192	35.885	17.444	25.543
Total Mendoza	1.241	20.470	95.526	127.162	137.086	83.741	154.455
Gran Mendoza	449	15.259	62.383	100.082	92.004	67.769	111.302
Resto de Mendoza	1.029	5.317	33.443	27.097	45.619	16.121	43.047
Total Misiones	1.688	33.075	73.238	68.850	71.213	26.663	63.113
Total Neuquén	1.728	11.016	38.664	51.624	50.760	20.952	41.256
Total Río Negro	1.740	14.667	45.494	55.438	59.167	24.114	47.980
Total Salta	5.689	29.319	64.327	98.898	106.337	59.514	73.517
Total San Juan	441	9.032	47.805	37.892	56.177	27.538	41.416
Total San Luis	321	6.902	40.125	28.890	44.940	13.001	26.483
Total Santa Cruz	-	6.656	16.930	31.690	44.280	15.483	29.520
Total Santa Fe	5.230	47.074	240.598	210.524	375.281	128.145	299.440
Gran Rosario	3.624	20.536	87.580	89.996	161.268	72.480	169.120
Gran Santa Fe	424	3.601	39.395	27.746	69.470	20.968	50.197
Resto de Santa Fe	1.427	22.363	111.337	90.402	139.409	33.306	77.080
Total Santiago del Estero	1.988	12.370	65.828	31.368	58.318	12.591	38.437
Total Tucumán	2.146	46.684	119.125	110.003	107.320	71.904	79.417
Total Tierra del Fuego	-	1.186	6.864	8.923	24.710	7.301	13.478

Fuente: IDELAS - UCES, en base a datos de la Encuesta Anual de Hogares Urbanos del INDEC

ESCOLARIDAD OCUPADOS III TRIMESTRE	Sin instrucción 2014 - 13	Primaria incompleta 2014 - 13	Primaria completa 2014 - 13	Secundaria incompleta 2014 - 13	Secundaria completa 2014 - 13	Superior o universitaria incompleta 2014 - 13	Superior o universitaria Completa 2014 - 13
TOTAL NACIONAL URBANO	-49.498	10.907	32.449	-232.905	-183.136	16.087	-18.686
Ciudad de Buenos Aires	-4.576	-6.456	-19.042	15.849	2.925	-4.332	-43.568
Provincia de Buenos Aires	-34.202	20.859	49.628	-165.083	-125.195	51.097	-76.136
Gran La Plata	1.765	3.250	15.063	20.365	-9.561	-3.027	-25.154
Bahía Blanca – Cerri	528	1.842	-52	-2.426	-1.525	228	1.105
Partidos del GBA	-26.461	12.383	-37.552	7.911	-47.348	-32.989	9.365
Mar del Plata – Batán	501	-5.942	1.969	8.323	-3.382	5.880	-10.551
Resto de Buenos Aires	-13.280	14.396	61.623	-208.243	-82.261	71.163	-67.720
Total Catamarca	-482	-932	-1.187	3.223	-3.581	521	119
Total Córdoba	7.523	59.889	23.234	-21.379	-38.189	-20.619	82.217
Gran Córdoba	-621	4.021	11.480	2.176	-1.524	-18.613	17.576
Río Cuarto	-722	161	2.102	3.006	-4.191	743	1.798
Resto de Córdoba	7.806	41.346	-13.873	-47.136	-61.724	-18.662	31.442
Total Corrientes	249	-9.417	-1.783	-17.617	10.024	-9.544	3.063
Total Chaco	-2.383	11.766	1.615	884	-17.020	2.225	14.103
Total Chubut	-387	-365	815	2.980	2.844	-393	1
Total Entre Ríos	-2.718	-6.122	-5.277	-5.713	8.005	4.907	2.819
Gran Paraná	-277	-389	-499	-1.476	-2.388	-3.302	138
Concordia	-328	-2.120	-2.270	1.118	1.737	221	2.498
Resto de Entre Ríos	-1.624	-3.559	-2.299	-5.631	8.373	7.941	-1
Total Formosa	385	-2.280	888	-1.519	-1.196	-245	-995
Total Jujuy	8	-3.799	-4.169	-2.048	2.561	3.758	6.423
Total La Pampa	133	-2.624	4.843	905	4.802	883	-6.639
Total La Rioja	14	-358	-3.822	-442	-657	3.408	5.457
Total Mendoza	6	-2.363	-3.827	8.061	1.941	4.135	-5.374
Gran Mendoza	-310	2.746	1.711	28.793	996	13.922	22.190
Resto de Mendoza	553	-5.151	-5.097	-20.721	1.608	-9.572	-27.848
Total Misiones	-2.343	-8.577	683	5.701	2.689	-545	4.330
Total Neuquén	-1.164	273	650	1.214	1.589	6.077	762
Total Río Negro	773	1.121	-1.677	3.913	-3.243	1.376	4.438
Total Salta	3.584	-1.407	3.297	2.091	4.058	1.850	3.647
Total San Juan	-443	413	-2.141	2.532	-5.482	4.333	89
Total San Luis	164	-307	11.606	-1.510	-5.204	-1.573	784
Total Santa Cruz	-250	1.031	680	-310	10.780	1.358	6.270
Total Santa Fe	-1.363	-14.901	-4.661	-33.417	-5.794	6.834	39.676
Gran Rosario	2.482	-6.862	-14.593	-4.186	6.581	11.404	38.407
Gran Santa Fe	-203	-4.334	-1.948	1.437	7.039	2.176	-1.168
Resto de Santa Fe	-2.885	-4.592	9.447	-32.513	-25.016	-8.205	-12
Total Santiago del Estero	1.298	-7.410	16.608	-6.812	3.118	-9.489	-5.953
Total Tucumán	-3.425	9.710	1.111	18.833	14.631	-525	-9.727
Total Tierra del Fuego	-346	91	874	-3.806	5.126	43	2.822

Fuente: IDELAS - UCES, en base a datos de la Encuesta Anual de Hogares Urbanos del INDEC

ESCOLARIDAD OCUPADOS III TRIMESTRE	Sin instrucción 2014 - 11	Primaria incompleta 2014 - 11	Primaria completa 2014 - 11	Secundaria incompleta 2014 - 11	Secundaria completa 2014 - 11	Superior o universitaria incompleta 2014 - 11	Superior o universitaria Completa 2014 - 11
TOTAL NACIONAL URBANO	-121.162	-40.896	-45.930	38.022	281.337	76.579	201.461
Ciudad de Buenos Aires	-1.553	-19.157	-36.622	-11.188	55.762	-48.614	-27.082
Provincia de Buenos Aires	-76.312	-21.471	33.120	-3.199	73.416	-302.976	606
Gran La Plata	1.470	6.625	7.420	20.298	-3.173	-48.230	-15.105
Bahía Blanca – Cerri	528	1.842	-7.576	-1.610	-1.442	-10.871	11.321
Partidos del GBA	-17.653	-26.883	-111.007	137	28.597	-203.549	27.652
Mar del Plata – Batán	-603	-2.469	-15.565	-1.985	-16.822	-27.177	6.918
Resto de Buenos Aires	-65.344	2.874	150.455	-32.271	44.824	-22.346	-45.770
Total Catamarca	-251	-1.877	-7.564	427	2.036	-6.767	1.898
Total Córdoba	-7.825	48.192	28.716	-5.912	14.332	10.843	85.461
Gran Córdoba	-546	-1.370	14.294	-2.499	18.638	-8.679	32.157
Río Cuarto	241	674	-188	3.542	-1.670	-461	3.556
Resto de Córdoba	-8.386	32.310	-13.591	-37.538	-40.421	-3.514	5.941
Total Corrientes	-15.958	-14.137	-9.396	-1.624	28.675	-2.457	13.219
Total Chaco	-3.908	20.225	13.214	-30.511	-32.986	-11.375	-16.069
Total Chubut	-1.932	-1.640	4.988	7.728	7.113	1.569	7.974
Total Entre Ríos	-2.541	-8.570	-11.471	8.513	16.487	12.513	5.842
Gran Paraná	-485	-2.456	-3.430	2.674	-1.160	1.102	1.717
Concordia	53	-1.515	536	-1.585	1.667	-48	192
Resto de Entre Ríos	-2.002	-4.549	-8.236	7.661	15.886	11.435	3.505
Total Formosa	-1.365	-825	-1.597	-3.938	7.471	-2.784	-3.424
Total Jujuy	-179	-3.067	4.397	1.348	11.576	81	116
Total La Pampa	-2.204	-3.710	3.487	-745	2.528	1.269	-1.504
Total La Rioja	-29	-2.366	-5.945	-2.912	-124	-626	4.703
Total Mendoza	-3.643	-17.381	-11.922	6.282	8.271	6.818	21.366
Gran Mendoza	449	-4.228	740	30.485	1.726	8.512	13.866
Resto de Mendoza	-3.653	-13.410	-12.097	-24.188	6.677	-1.754	7.296
Total Misiones	78	-2.978	-6.594	6.723	-2.181	4.773	16.115
Total Neuquén	535	-122	-3.503	5.081	2.228	4.841	8.040
Total Río Negro	-2.680	-1.952	7.482	21.846	16.912	10.677	19.515
Total Salta	1.993	1.398	-1.779	11.440	-419	8.599	6.178
Total San Juan	215	-673	-10.651	-3.863	-23	4.742	4.853
Total San Luis	-1.368	-7.286	-4.127	-1.681	4.235	333	1.654
Total Santa Cruz	-507	-340	-510	6.949	17.510	5.952	14.107
Total Santa Fe	-1.086	-4.718	-42.358	3.359	31.691	-3.228	59.432
Gran Rosario	1.455	6.979	-15.457	-4.364	23.524	-2.900	53.068
Gran Santa Fe	-378	-3.417	498	2.082	10.323	-84	2.077
Resto de Santa Fe	-2.736	-8.861	-29.171	2.975	-7.864	-1.040	1.101
Total Santiago del Estero	662	-8.413	9.448	-9.978	10.560	-6.423	3.724
Total Tucumán	-1.296	11.275	5.028	27.381	16.829	-882	-13.533
Total Tierra del Fuego	-111	-931	459	-1.493	3.600	1.007	4.232

Fuente: IDELAS - UCES, en base a datos de la Encuesta Anual de Hogares Urbanos del INDEC

Por razones de redondeo a partir de la participación relativa de cada categoría ocupacional , y de datos parciales de todas las provincias, la suma de cada agrupado puede no coincidir con el total.