

7.2.16 A) Caracterización de la muestra

N: 50

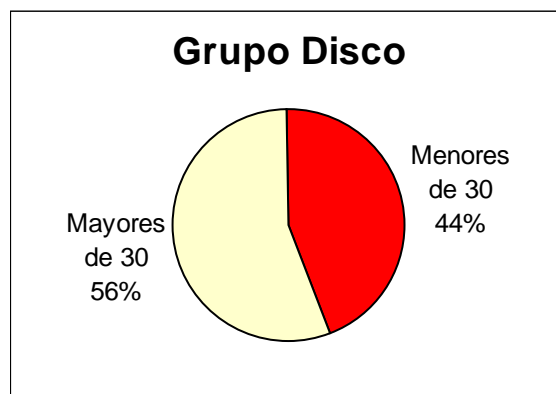
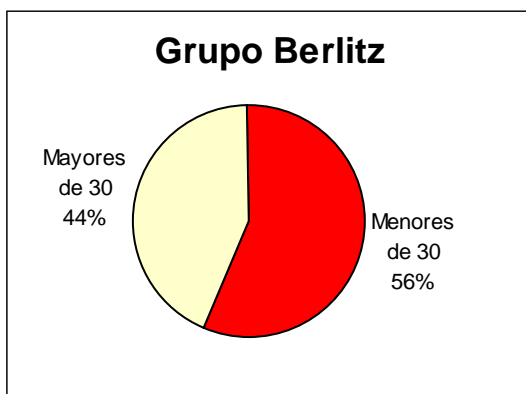
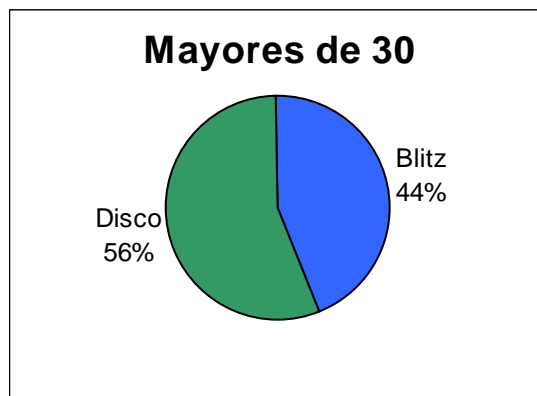
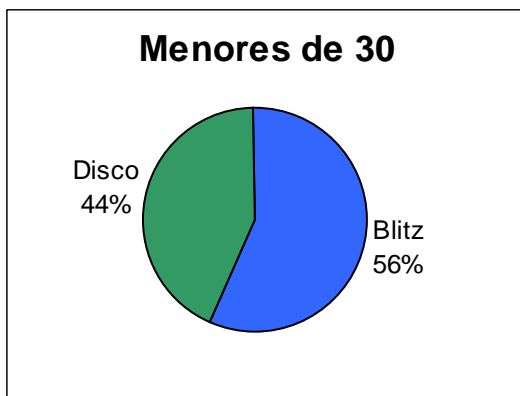
Sexo: Mujeres

Nivel educativo: Terciario / Universitario completo

Distribución de la muestra por edad		
	Porcentaje	N
Menores de 30 años:	50%	25
Mayores de 30 años	50%	25

Distribución de la muestra por grupo		
	Porcentaje	N
Blitz	50%	25
Disco	50%	25

Distribución de la edad por grupo			
	Menores de 30	Mayores de 30	Media
Berlitz	56%	44%	30.08
Disco	44%	56%	30.28



7.2.17 B) Correlación entre técnicas

Técnicas administradas:

- MIPS
- Encuesta de Percepción del Consumidor

Estadístico utilizado:

Coeficiente de correlación: r de Pearson

Significación estadística

Correlaciones significativas al nivel 0.05

Correlaciones significativas al nivel 0.01

Correlaciones sin significación estadísticas pero que indican tendencias (rxy superior a 0.2)

Correlaciones sin significación estadísticas pero que indican tendencias (rxy superiores a 0.3)

	Toda la muestra	Berlitz	Disco	Mayores de 30	Menores de 30
	SUMA	SUMA	SUMA	SUMA	SUMA
Apertura 1A	0.18	0.12	0.26	0.25	0.06
Preservación 1B	-0.20	-0.18	-0.23	-0.32	-0.10
Modificación 2A	0.07	0.15	-0.01	-0.03	-0.03
Acomodación 2B	-0.09	-0.18	0.00	-0.04	0.00
Individualismo 3A	-0.10	-0.06	-0.14	0.01	-0.12
Protección 3B	0.18	0.22	0.15	0.05	0.17
Extraversión 4A	0.21	0.45	-0.03	-0.04	0.26
Introversión 4B	-0.35	-0.58	-0.07	-0.03	-0.34
Sensación 5A	0.10	0.09	0.12	-0.13	0.29
Intuición 5B	0.02	0.14	-0.21	-0.06	0.02
Reflexión 6A	-0.21	-0.15	-0.27	-0.17	-0.31
Afectividad 6B	0.23	0.31	0.16	-0.02	0.36
Sistematización 7A	0.02	-0.04	0.09	0.03	-0.15
Innovación 7B	0.09	0.27	-0.10	-0.13	0.28
Retraimiento 8A	-0.26	-0.35	-0.20	-0.32	-0.20
Comunicatividad 8B	0.21	0.38	0.05	0.00	0.20
Vacilación 9A	-0.25	-0.30	-0.18	-0.25	-0.08
Firmeza 9B	0.22	0.32	0.08	0.11	0.11
Discrepancia 10A	-0.04	0.08	-0.17	-0.10	0.10
Conformismo 10B	-0.02	-0.04	0.01	-0.12	-0.10
Sometimiento 11A	-0.03	0.04	-0.10	-0.21	0.19
Control 11B	0.16	0.27	0.03	0.08	0.15
Insatisfacción 12A	-0.17	0.00	-0.34	-0.32	-0.16
Concordancia 12B	0.07	0.02	0.14	-0.04	0.09
Impresión positiva IP	-0.08	0.04	-0.21	0.04	-0.26
Impresión negativa IN	-0.07	0.01	-0.17	-0.39	0.15
Consistencia CON	0.06	-0.11	0.18	0.05	0.08

Para Berlitz:

El estilo de personalidad “Extraversión” esta correlacionado con la escala CC (Confianza del consumidor) con un coeficiente de correlación de Pearson $r_{xy}=.45$ y una significación estadística $p \geq 0.05$

7.2.18 Procedimiento para desarrollar las técnicas:

Se realizó la correlación entre las escalas del Inventario de Estilos de Personalidad de T.Millón (MIPS) y un índice SUMA especialmente diseñado para esta investigación.

El índice se obtiene para cada individuo sumando los valores obtenidos en las seis preguntas que respondió, de acuerdo a la siguiente calificación: Mejor: 2 puntos, Igual: 1.5 puntos Peor:1 punto, SI:2 puntos, NO:1 punto. De esta forma en la escala SUMA se puede obtener un valor individual que oscila entre los 6 y 12 puntos, que puede correlacionarse con los valores obtenidos en las escalas de estilos de personalidad.

7.2.19 Resumen de correlaciones significativas halladas

	SUMA
Toda la muestra	4B (-)
Berlitz	4A y 4B (-)

7.2.20 C) Cálculo de Índices de Confianza del Consumidor

Índices, subíndices e ICC

7.2.21 1) Índices parciales

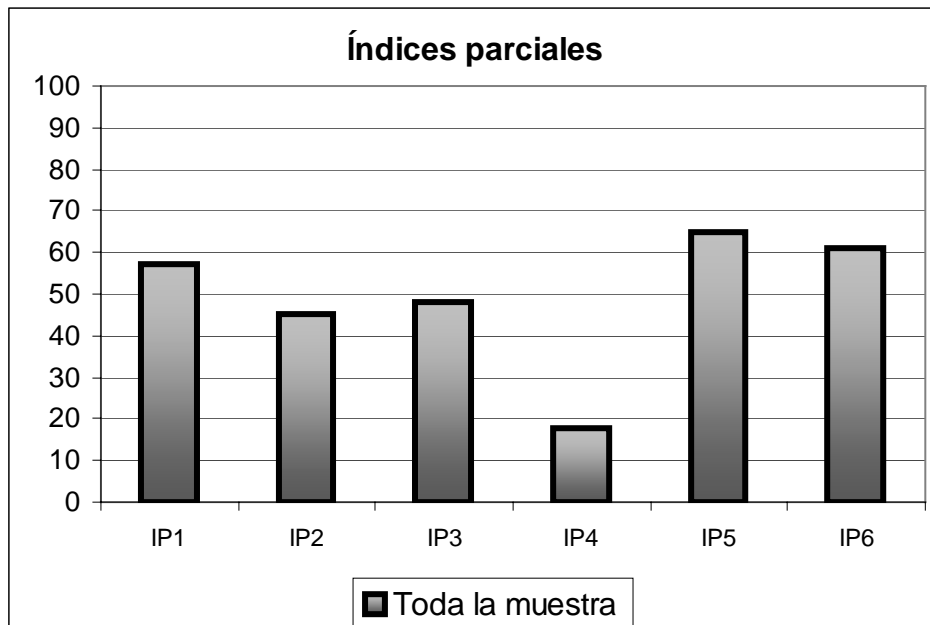
Corresponde un índice parcial a cada pregunta de la Encuesta de Percepción al consumidor

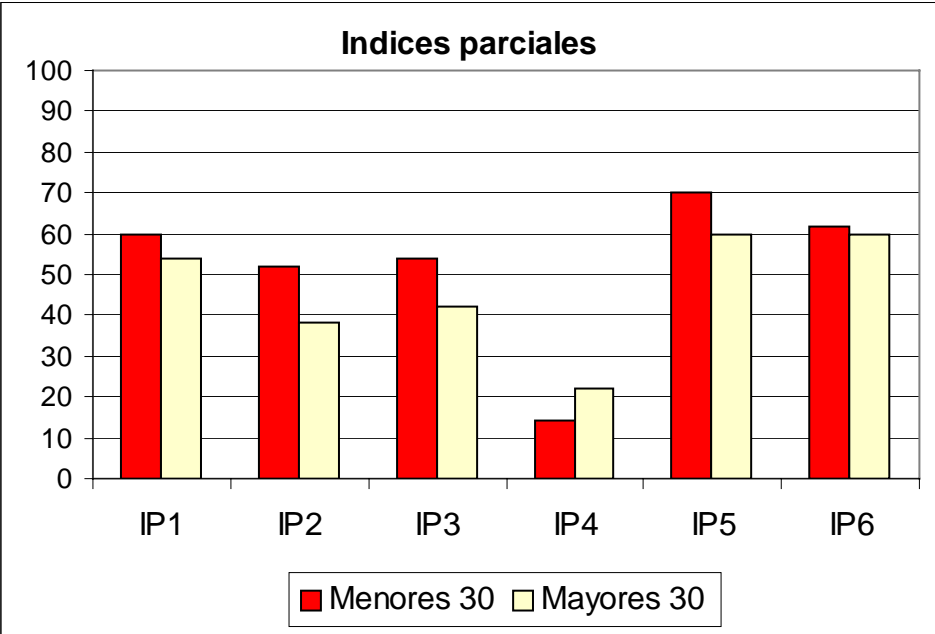
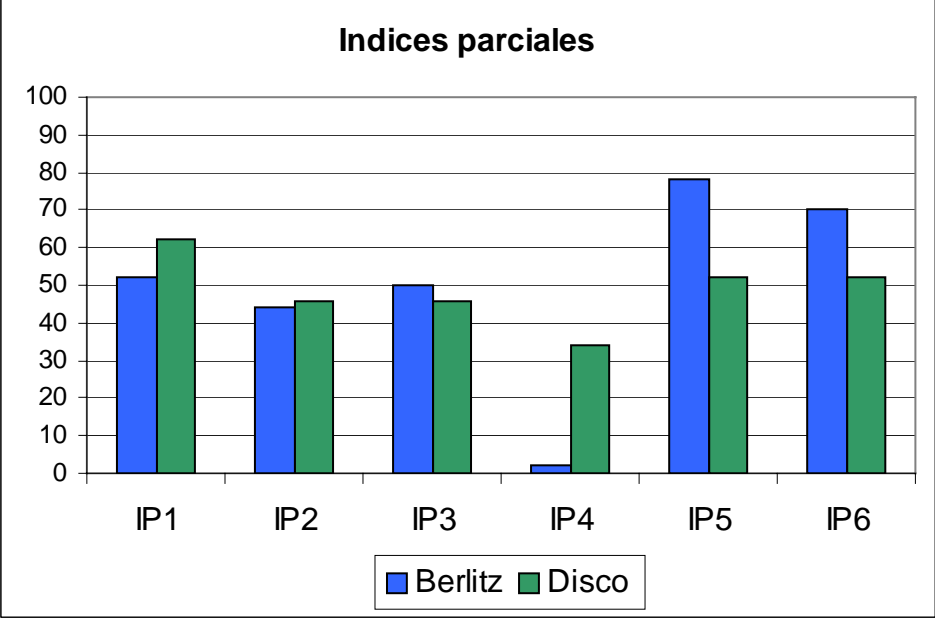
Cálculo: (Proporción de respuestas positivas - Proporción de respuestas negativas + 1) multiplicado por 50

IP1: Índice de la pregunta 1

Base	IP1	IP2	IP3	IP4	IP5	IP6
Toda la muestra	57	45	48	18	65	61
Berlitz	52	44	50	2	78	70
Disco	62	46	46	34	52	52
Menores 30	60	52	54	14	70	62
Mayores 30	54	38	42	22	60	60

Se grafican los índices parciales para toda la muestra y para comparar los resultados por grupo y por edad





7.2.22 2) Subíndices

ISEP: Índice de situación económica personal

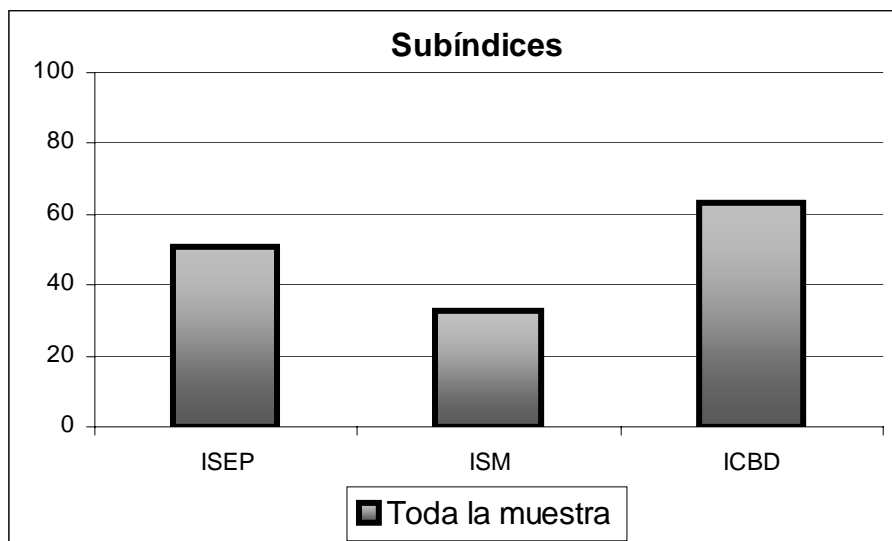
ISM: Índice de situación macroeconómica

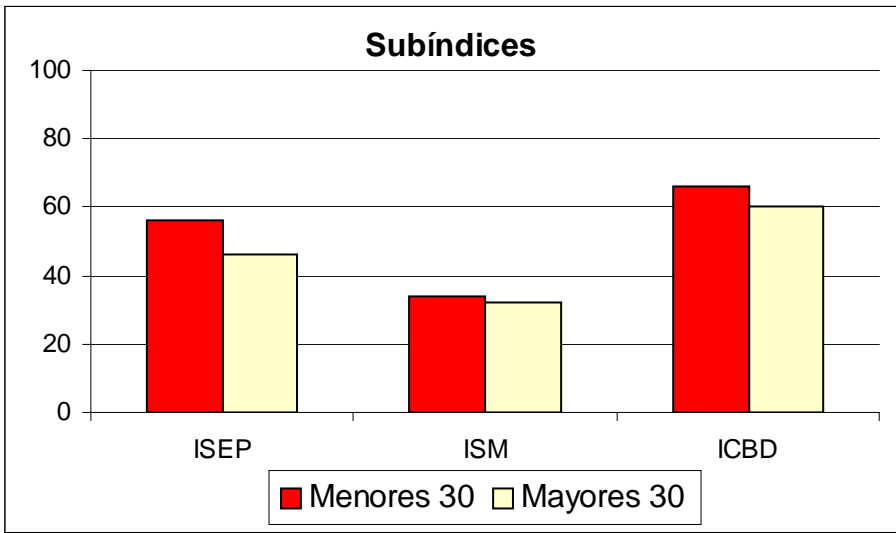
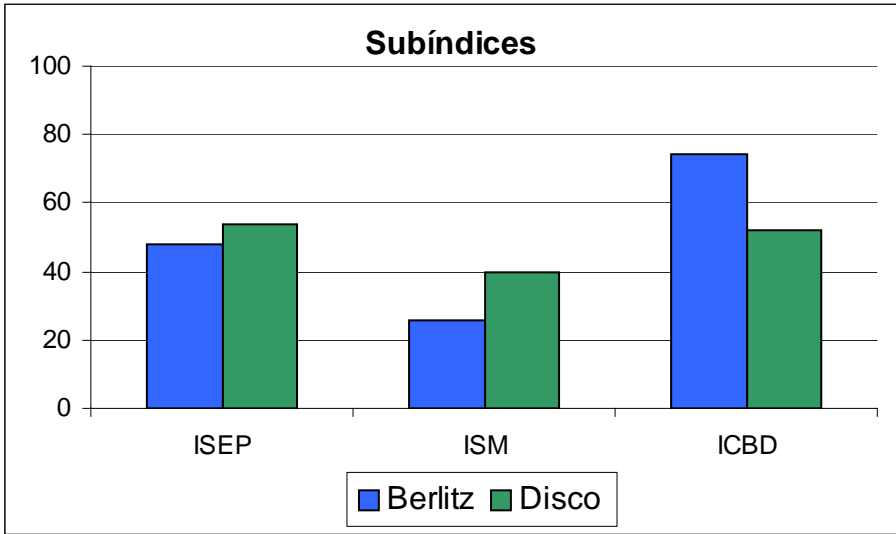
ICBD: Índice de compras de bienes durables

Cálculo: Se promedian los índices parciales correspondiente a cada subíndices
(2 preguntas por subíndice)

Base	ISEP	ISM	ICBD
Toda la muestra	51	33	63
Berlitz	48	26	74
Disco	54	40	52
Menores 30	56	34	66
Mayores 30	46	32	60

Se grafican los subíndices para toda la muestra y para comparar los resultados por grupo y por edad



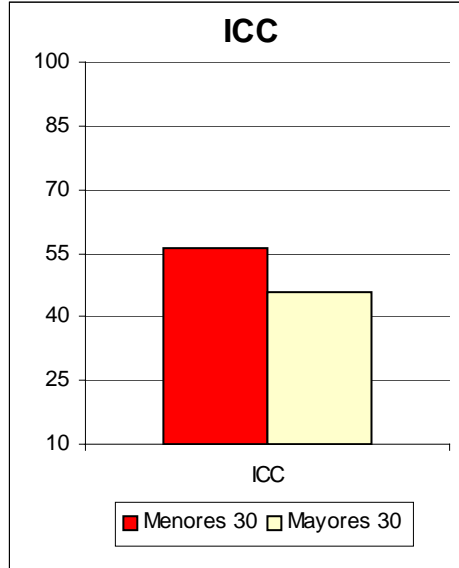
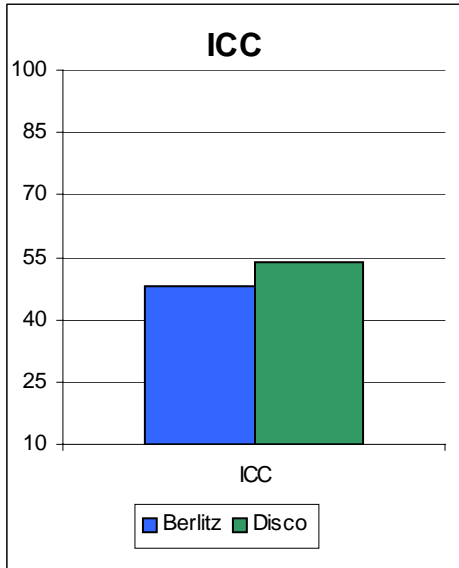


3) ICC: Índice de Confianza del Consumidor

Cálculo: Promedio de Subíndices

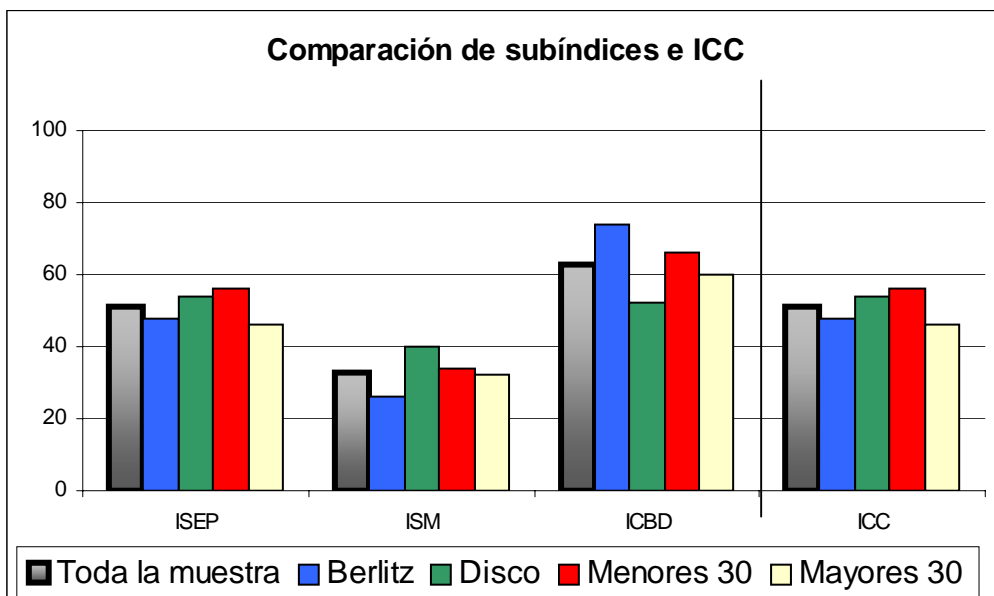
Base	ICC
Toda la muestra	51.00
Berlitz	48.00
Disco	54.00
Menores 30	56.00
Mayores 30	46.00

Se grafican los subíndices para comparar los resultados por grupo y por edad



Se grafica un cuadro integrativo con los subíndices y ICC para toda la muestra y los grupos por edad y pertenencia

Base	ISEP	ISM	ICBD	ICC
Toda la muestra	51	33	63	51.00
Berlitz	48	26	74	48.00
Disco	54	40	52	54.00
Menores 30	56	34	66	56.00
Mayores 30	46	32	60	46.00

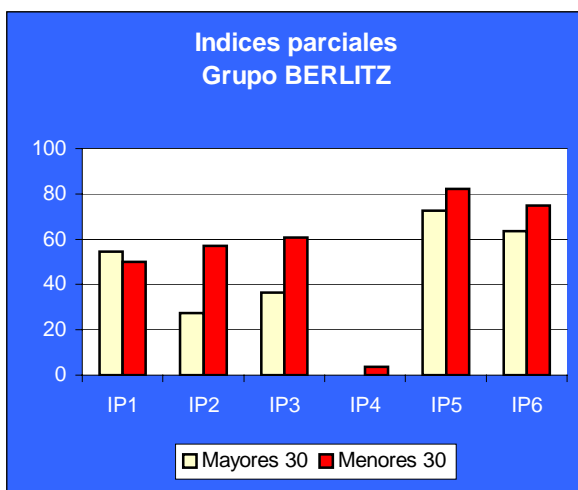
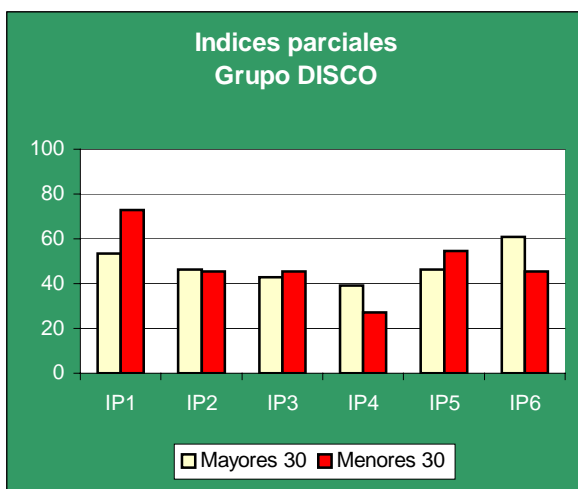


7.2.23 D) Cálculo de índices para grupos cruzados

7.2.24 1) Índices parciales

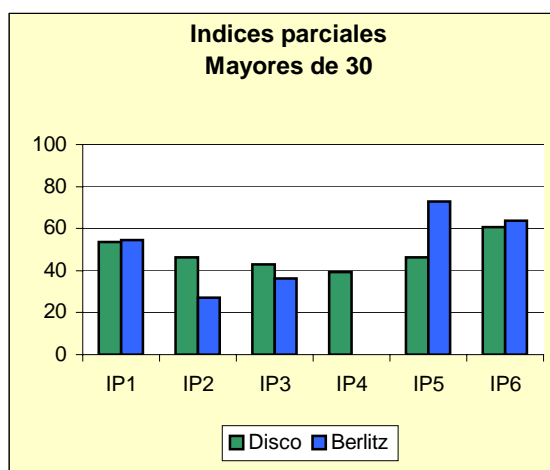
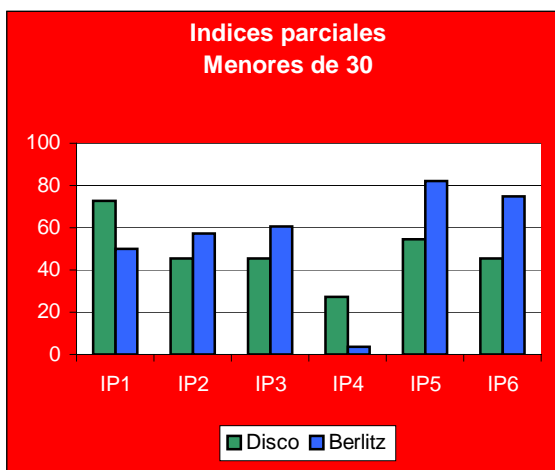
División por grupo

Base	Edad	n	IP1	IP2	IP3	IP4	IP5	IP6
Disco	Mayores 30	14	53.57	46.43	42.86	39.29	46.43	60.71
	Menores 30	11	72.73	45.45	45.45	27.27	54.55	45.45
Berlitz	Mayores 30	11	54.55	27.27	36.36	0.00	72.73	63.64
	Menores 30	14	50.00	57.14	60.71	3.57	82.14	75.00



7.2.25 División por edad

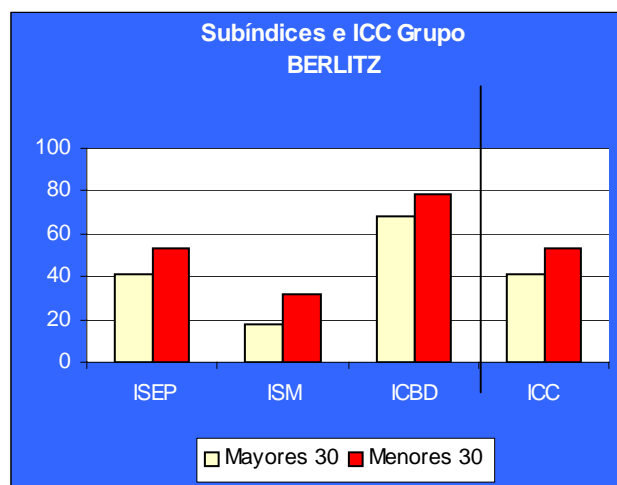
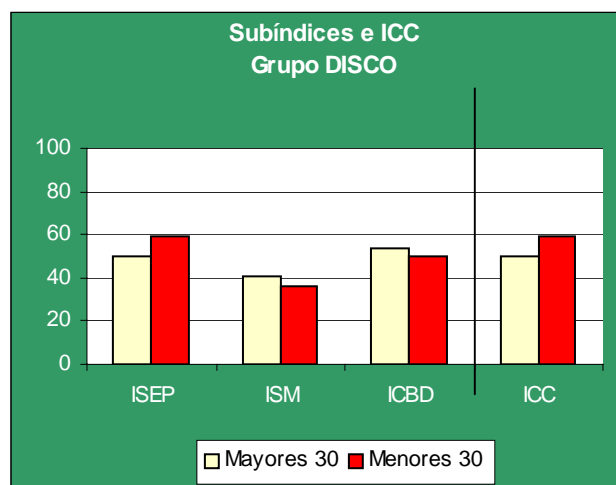
Edad	Base	N	IP1	IP2	IP3	IP4	IP5	IP6
Mayores 30	Disco	14	53.57	46.43	42.86	39.29	46.43	60.71
	Berlitz	11	72.73	45.45	45.45	27.27	54.55	45.45
Menores 30	Disco	11	50.00	57.14	60.71	3.57	82.14	75.00
	Berlitz	14	54.55	27.27	36.36	0.00	72.73	63.64



7.2.26 2) Subíndices e ICC

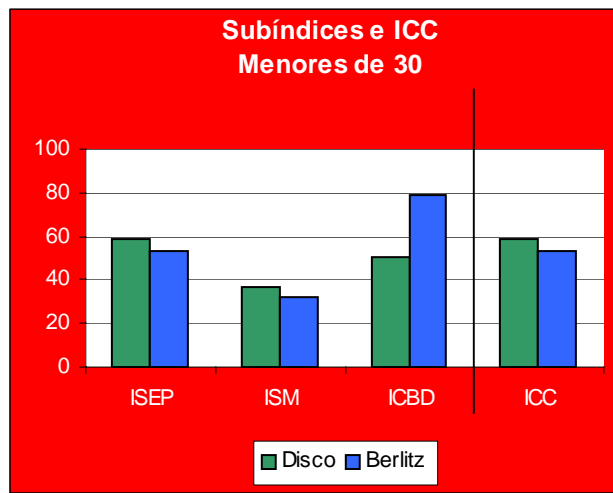
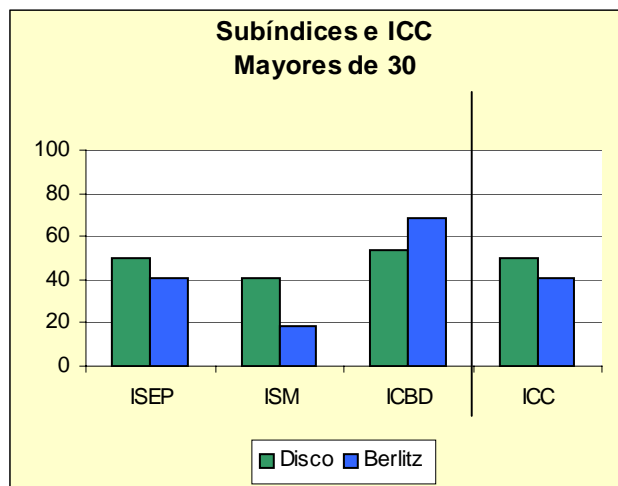
7.2.27 División por grupo

Base	Edad	n	ISEP	ISM	ICBD	ICC
Disco	Mayores 30	14	50.00	41.07	53.57	50.00
	Menores 30	11	59.09	36.36	50.00	59.09
Berlitz	Mayores 30	11	40.91	18.18	68.18	40.91
	Menores 30	14	53.57	32.14	78.57	53.57



7.2.28 División por edad

Edad	Base	n	ISEP	ISM	ICBD	ICC
Mayores 30	Disco	14	50.00	41.07	53.57	50.00
	Berlitz	11	40.91	18.18	68.18	40.91
Menores 30	Disco	11	59.09	36.36	50.00	59.09
	Berlitz	14	53.57	32.14	78.57	53.57



7.2.22 2) Subíndices

ISEP: Índice de situación económica personal

ISM: Índice de situación macroeconómica

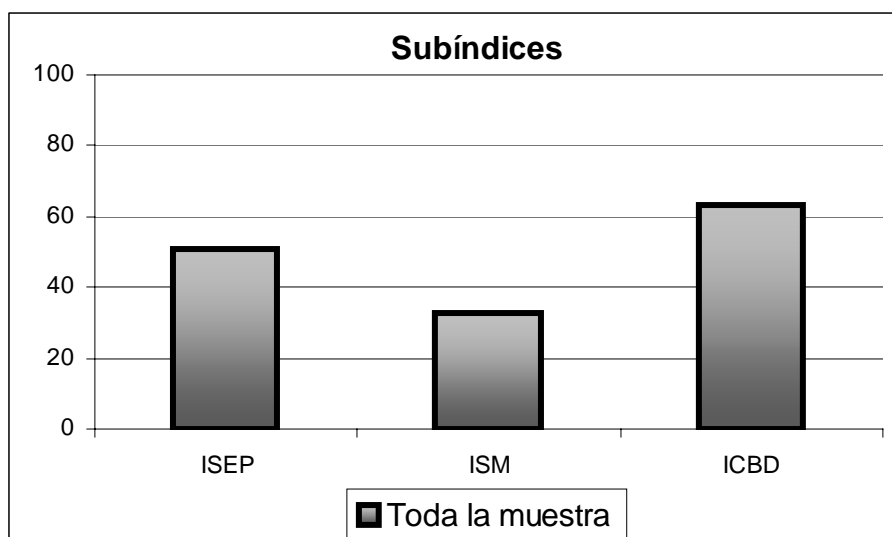
ICBD: Índice de compras de bienes durables

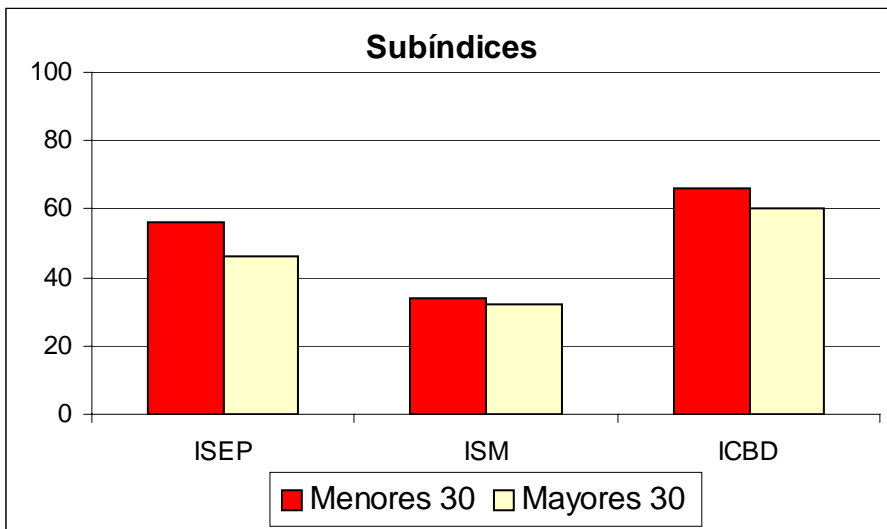
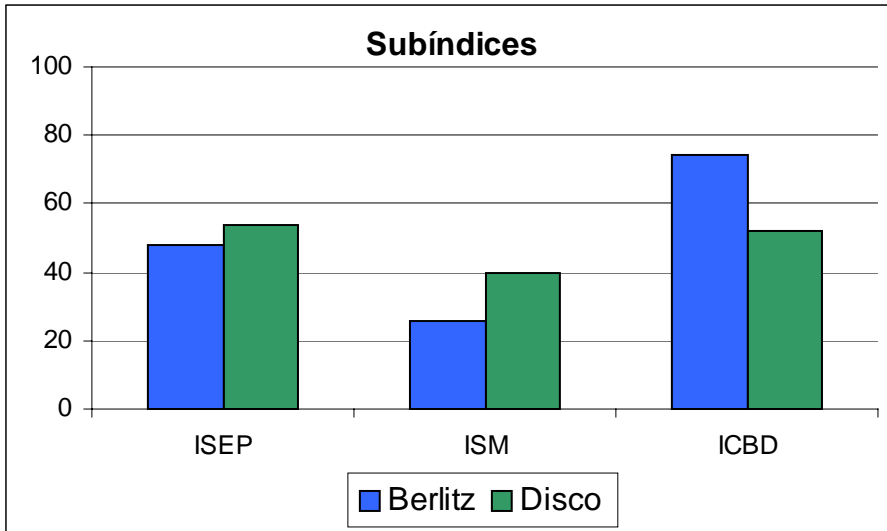
Cálculo: Se promedian los índices parciales correspondiente a cada subíndices

(2 preguntas por subíndice)

Base	ISEP	ISM	ICBD
Toda la muestra	51	33	63
Berlitz	48	26	74
Disco	54	40	52
Menores 30	56	34	66
Mayores 30	46	32	60

Se grafican los subíndices para toda la muestra y para comparar los resultados por grupo y por edad



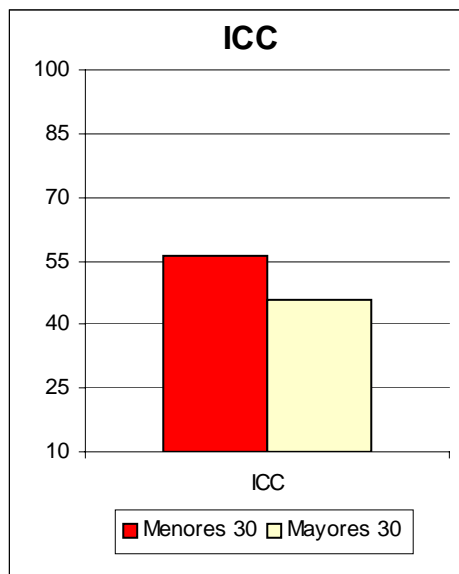
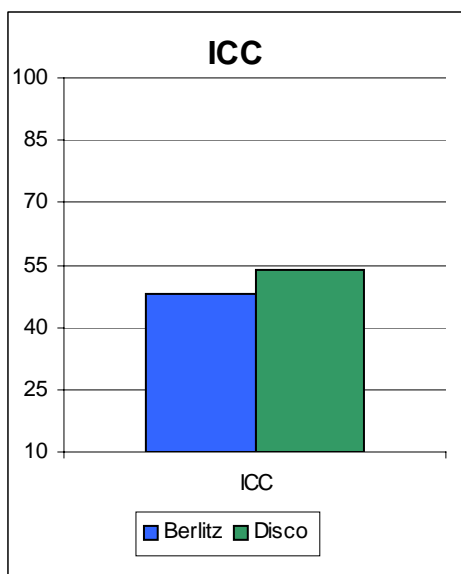


3) ICC: Índice de Confianza del Consumidor

Cálculo: Promedio de Subíndices

Base	ICC
Toda la muestra	51.00
Berlitz	48.00
Disco	54.00
Menores 30	56.00
Mayores 30	46.00

Se grafican los subíndices para comparar los resultados por grupo y por edad



Se grafica un cuadro integrativo con los subíndices y ICC para toda la muestra y los grupos por edad y pertenencia

Base	ISEP	ISM	ICBD	ICC
Toda la muestra	51	33	63	51.00
Berlitz	48	26	74	48.00
Disco	54	40	52	54.00
Menores 30	56	34	66	56.00
Mayores 30	46	32	60	46.00

