



INSECAP
INSTITUTO DE ECONOMIA APLICADA



16 de septiembre de 2009

Durante el primer trimestre de 2009 el PBI de Argentina habría retrocedido entre 2,5% y 3%, en un marco de fuerte recesión a nivel mundial...

	PBI	I Trimestre 2009 % Var. Interanual
	Argentina	-2,5 a -3%
Caídas Menores	Chile	-2,1%
	Brasil	-1,8%
	China	6,8%
Caídas Similares	Holanda	-4,5%
	Francia	-3,2%
	España	-3,0%
	EE.UU.	-2,5%
Caídas Mayores	Letonia	-18,6%
	Rusia	-9,8%
	Japón	-9,1%
	Méjico	-8,2%
	Alemania	-6,9%
	Italia	-6,0%
	Reino Unido	-4,1%



- A pesar del brote optimista frente a la crisis en EE. UU, la industria de este país está trabajando con un 32% de capacidad ociosa.
- El debate gira en torno al piso de la crisis y a la futura evolución de la inflación en EE.UU. y en el Mundo.
- El escenario que más preocupa se ubica en Europa (Alemania -6.9%) y Japón (-9.1%)

Fuente: INSECAP-UCES en base a datos de Bancos Centrales y estimaciones propias.

... y una fuerte contracción del sector externo...

Exportaciones	5 meses 09 vs. 5 meses 08 % Var. Interanual
Argentina	-21%
Uruguay	-10
China	-20
España	-20
Italia	-22
EE.UU.	-22
Brasil	-23
Inglaterra	-23
Alemania	-24
México	-31
Perú	-32
Chile	-40
Japón	-40
Rusia	-47



- La exportaciones de Argentina caen menos que en otro países del mundo dada la menor participación de bienes de consumo durable
- De todas formas el impacto no es menor: cayeron 21% interanual en el acumulado de 5 meses
- En China pareciera vislumbrase una recuperación de las importaciones, lo cual podría mejorar el comercio global

Fuente: INSECAP UCES en base a datos de Bancos Centrales e INDEC.

En Argentina todavía no se ha resentido fuertemente el empleo en comparación con otros países...

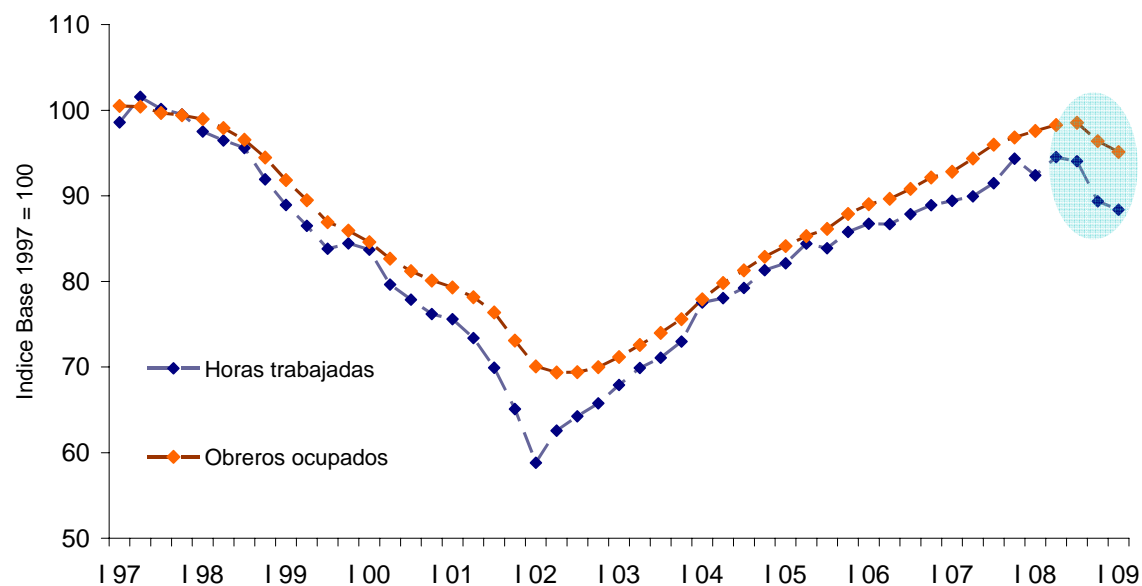
Desempleo		Abr-08 % de la PEA	Abr-09 % de la PEA	Diferencia
	Argentina*	8,1	9,3	1,2
Aumentos leves	Alemania	7,4	7,7	0,3
	Brasil	8,5	8,9	0,4
	Austria	3,7	4,2	0,5
	Uruguay	7,6	8,3	0,7
	Japón	4	4,8	0,8
Aumentos fuertes	Francia	7,6	8,9	1,3
	Méjico	3,6	5,3	1,7
	Reino Unido	5,1	6,9	1,8
	Chile	7,6	9,8	2,2
	EE.UU.	5	8,9	3,9
	España	10	18,1	8,1

- En los primeros meses del 2009 se habrían perdido en nuestro país alrededor de 222 mil puestos de trabajo: 161 mil registrados (datos AFIP) + 61 no registrados de todos los sectores (estimación propia), por lo que el desempleo alcanzaría el 9,3%.

Fuente: INSECAP UCES en base a datos de Bancos Centrales y estimación propia.

... aunque si se sintió en la industria

Evolución del empleo y las horas trabajadas

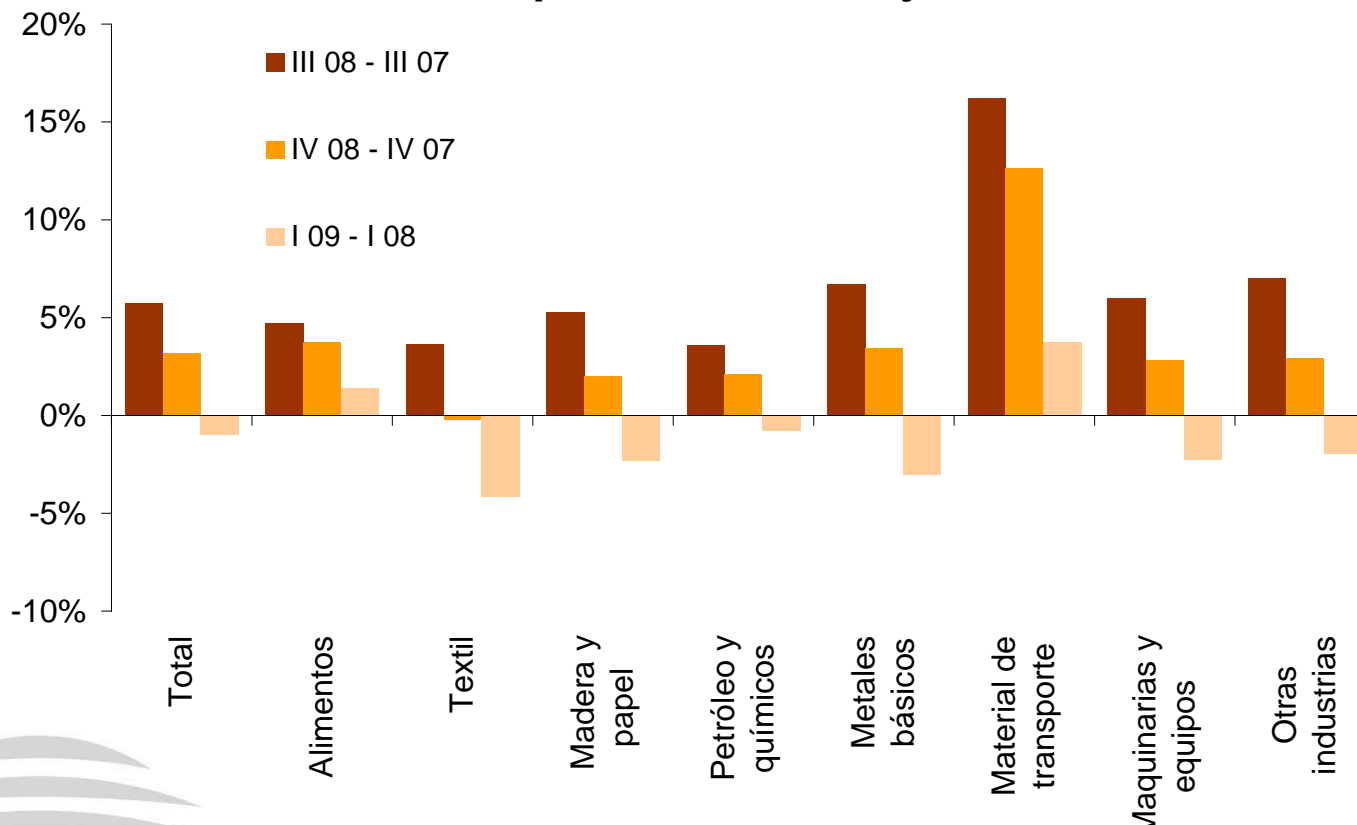


Fuente: INSECAP-UCES en base a datos del INDEC

- Según el INDEC el empleo industrial se contrajo un 2,6% respecto a igual período de 2008 y 4,3% (horas)
- En las PyMes la caída alcanzó el 10% (fuente Observatorio PyME)

... afectando a la mayoría de los sectores

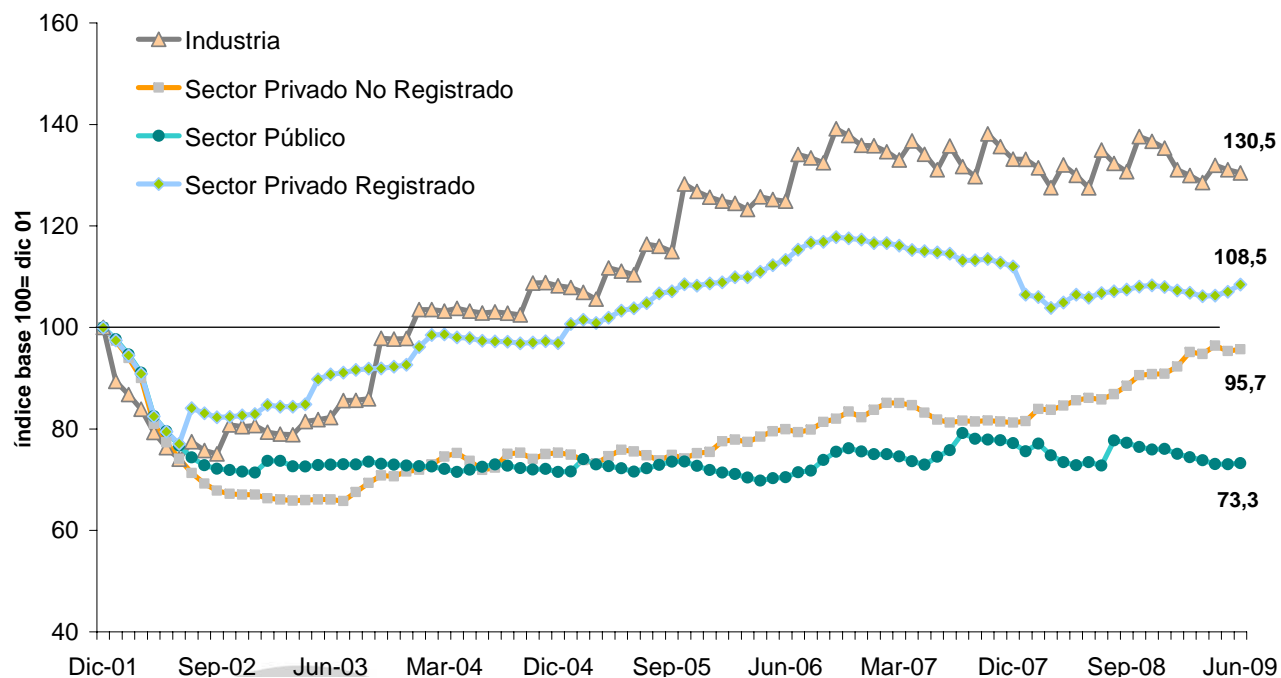
Variación de puestos de trabajo formales



Fuente: INSECAP-UCES en base a datos del SIJyP

... sin que ello se reflejara en una desaceleración de las pujas salariales

Evolución del Poder Adquisitivo

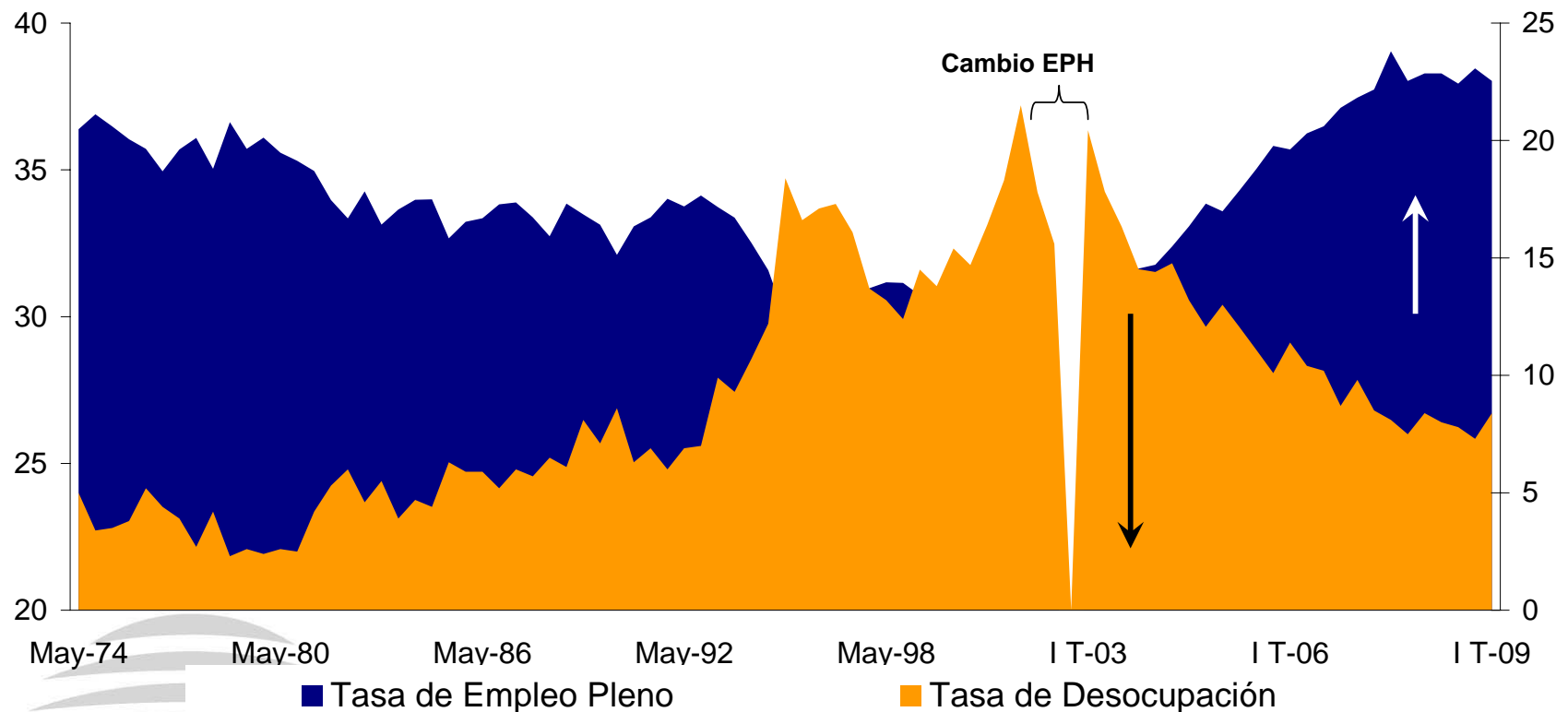


Fuente: INSECAP-UCES en base a datos del INDEC y FCE UBA

- A marzo de 2009, el salario industrial creció 303%, respecto de diciembre de 2001, el público 118%, el no registrado 193% y el registrado 228%, mientras que la inflación acumulada del período fue de 215%
- De esta forma, el aumento del salario real industrial superó la productividad (31% vs. 29%), que, sumado al aumento del nivel de empleo, muestra la recuperación del salario en el valor agregado industrial
- El sector público y el privado no registrado quedaron por debajo de los registros de 2001

Vale recordar que en el último tiempo se lograron recuperar las tasas de empleo pleno vigentes a mediados de los 70'

Evolución del empleo pleno y desocupación



Sin embargo, aún resultan preocupantes los *stocks*

Inserción en el empleo	Empleo II semestre 2003		Empleo II semestre 2006		
	Ocupados	Particip.	Ocupados	Particip.	
No Asalariados Formales*	2.620.815	20.3%	2.699.101	18.6%	
No Asalariados Informales**	832.945	6.4%	856.565	5.9%	
Asalariados Formales en Estab de 6 o más	3.283.367	25.4%	4.451.885	30.8%	
Asalariados Informales en Estab de 6 o más	1.610.275	12.5%	1.411.570	9.8%	} 37%
Asalariados formales en Microestablecimientos	1.025.862	7.9%	1.132.148	7.8%	
Asalariados Informales en Microestablecimientos	3.553.877	27.5%	3.922.084	27.1%	
Total	12.927.141	100%	14.473.353	100%	

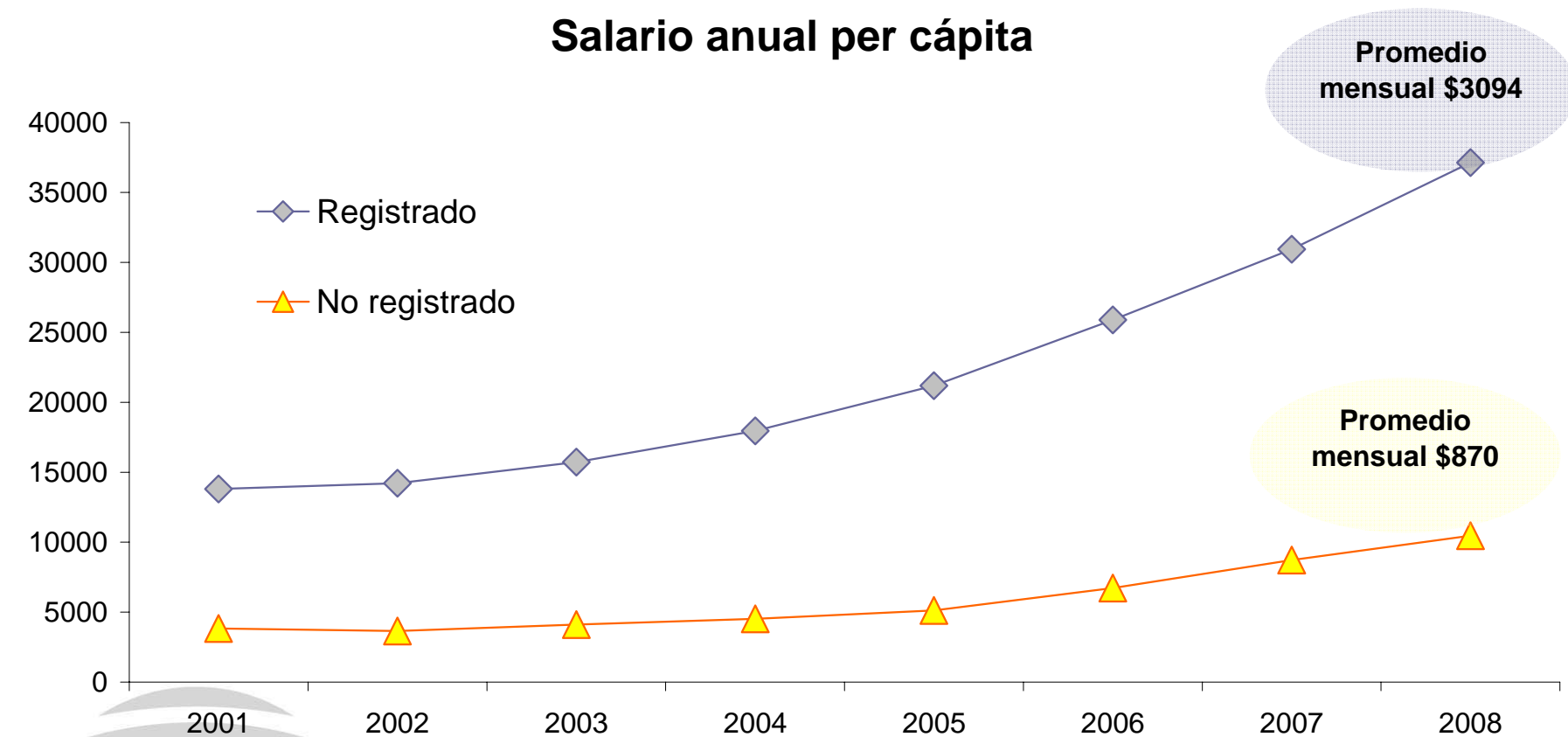
Fuente: elaboración propia en base a datos EPH

* Incluye patrones en establecimientos de más de 5 ocupados y cuenta propia calificado

** Incluye patrones en establecimientos de hasta 5 ocupados, cuenta propia no calificado y trabajador familiar sin remuneración

... que en el caso de la informalidad supone además una fuerte penalidad salarial

Salario anual per cápita



Fuente: Elaboración propia en base a datos de INDEC, cuenta generación del ingreso

... todo lo cual afecta la trayectoria de la participación salarial en el producto

Participación Salarial en el Ingreso

1947-2007

