
Asignación Universal por Hijo en Argentina: Resultados Preliminares y Algunas Reflexiones

Desayuno INSECAP 14/4/10

Expositor: Emmanuel Agis

Economista (FCE-UBA). Investigador del CENDA y Vocal de la SID-Capítulo Buenos Aires

Los resultados expuestos a continuación corresponden a un avance de la investigación realizada junto con Carlos Cañete y Demian Panigo, próximamente disponible en el página del CEIL-PIETTE

AHU en Argentina

SUS CARACTERÍSTICAS MAS RELEVANTES

AUH en Argentina: sus características más relevantes

¿Por qué el foco en los Niños?

Total de Menores de 18 años		12.400.000
Concepto		Menores
Empleados Registrados	Sueldos Registrados < \$4.800	5.200.000
	Sueldos Registrados > \$4.800	800.000
	Subtotal	6.000.000
Planes Sociales	Plan Jefas y Jefes	636.447
	Plan Familias	1.965.143
	Pensión 7 hijos	1.038.441
	Pensión Discapacidad	95.703
Subtotal		3.735.734
Total Menores Cubiertos		9.735.734
Total Menores No Cubiertos		2.664.266

AUH en Argentina: sus características más relevantes

AUH en Argentina: Principales características

- Prestación monetaria mensual no sujeta a aportes ni contribuciones
- Se abona a uno sólo de los padres, tutor, curador o pariente hasta el 3er grado
- Se cobra por menor de 18 años o sin límite de edad en caso de discapacidad
- El beneficiario debe desempeñarse en el mercado informal con una remuneración menor al SMVM o estar desocupado
- Tiene previsto afectar hasta el 1% del PBI en los próximos años, siendo el programa de transferencias condicionadas de ingreso mas importante de América Latina.

AUH en Argentina: sus características más relevantes

AUH en Argentina: Principales características (cont.)

- Se abona hasta un máximo de 5 hijos
- El monto es equivalente al del mercado formal (\$180)
- Se cobra 80% directamente y 20% se deposita en cuenta a nombre del titular una vez al año contra acreditación de escolaridad y sanidad
- La falta de cumplimiento hace perder el derecho a la AUH
- TEORICAMENTE, no podrán percibir el beneficio quienes perciben una prestación contributiva o no contributiva, sea nacional, provincial o municipal. Esto incluye jubilaciones, pensiones, planes sociales, asignaciones familiares formales y la prestación por desempleo.
- TAMPOCO los extranjeros que no puedan acreditar al menos 3 años de residencia.

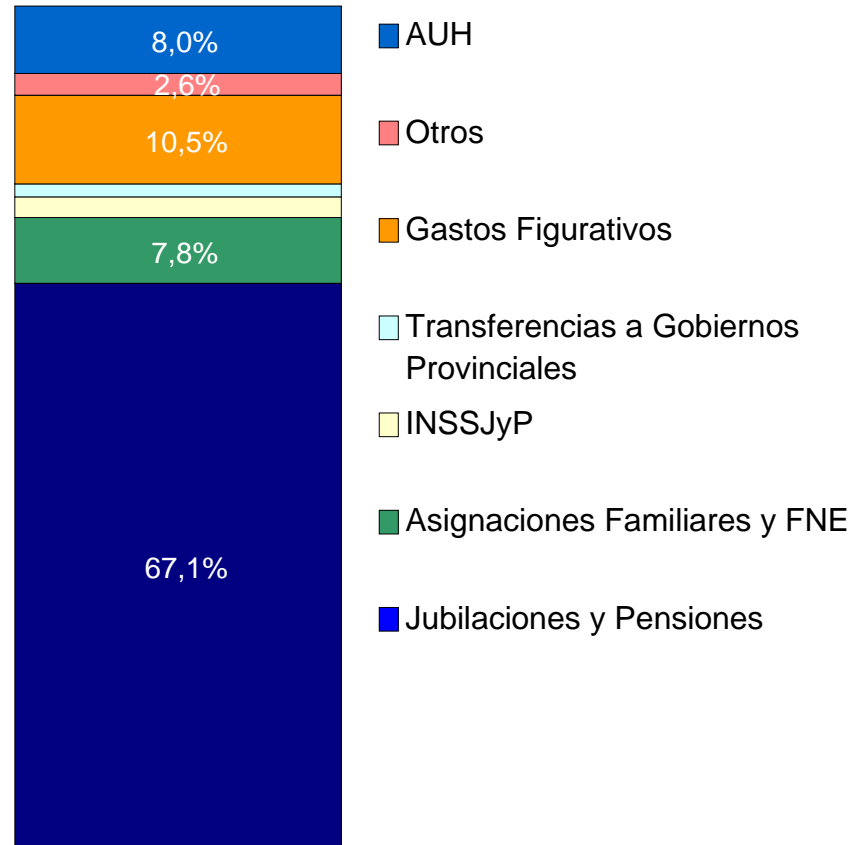
AUH en Argentina: sus características más relevantes

Comparación de los diversos programas de TCI en América Latina

	BRASIL	MÉXICO	CHILE	PERÚ	ARGENTINA
Programa	Bolsa Familia	Oportunidades	Chile Solidario	Juntos	AUHPS
Atributos					
Edad de los Beneficiarios	Menores de 18 años	Menores de 18 años	Menores de 18 años	Menores de 15 años	Menores de 18 años
Tipo de Asignación	Por familia y por hijo	Por familia y becas escolares	Por hijo	Por familia con niños	Por hijo
Condicionalidades	Salud y educación	Salud y educación	Seguimiento de asistencia social	Salud, educación y documentación	Salud y educación
Familias Beneficiarias	12400000	5.000.000	370.000	420.000	1.650.000
Presupuesto anual (en millones de moneda local)	11400	44.014	92.000	730	6336
Presupuesto anual (en millones de dólares)	6440	3.319	169	253	1800
Asignación mensual por familia (en USD corrientes)	43	55	38	50	83
Porcentaje Presupuesto / PBI	0,39%	0,31%	0,10%	0,20%	0,58%

AUH en Argentina: sus características más relevantes

Importancia de las erogaciones en la AUH en los gastos totales del Sistema de seguridad social de la ANSES



AHU en Argentina

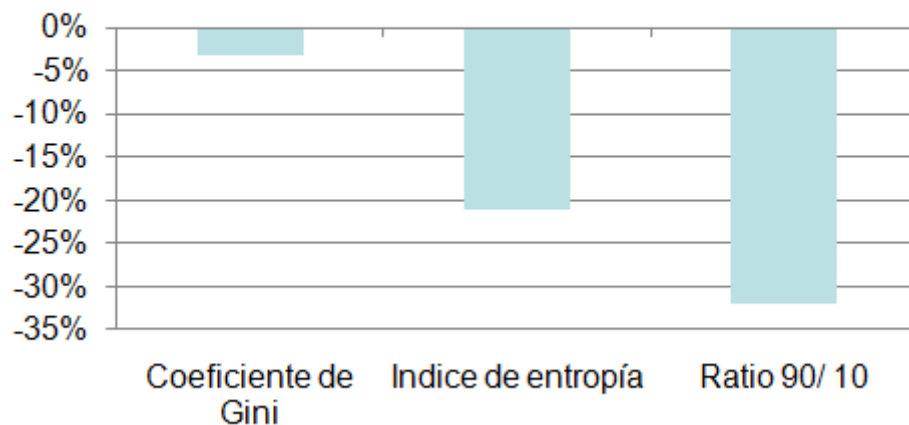
LOS PRINCIPALES RESULTADOS

AUH en Argentina: los principales resultados

La AUH reduce hasta un 32% la desigualdad en Argentina

En base al IPAE	Ex-ante	Ex-post
Coeficiente de Gini	0.42	0.40
Indice de entropía	0.54	0.42
Ratio 90/ 10	22.44	15.25

Impacto de la AUH sobre los principales indicadores de desigualdad



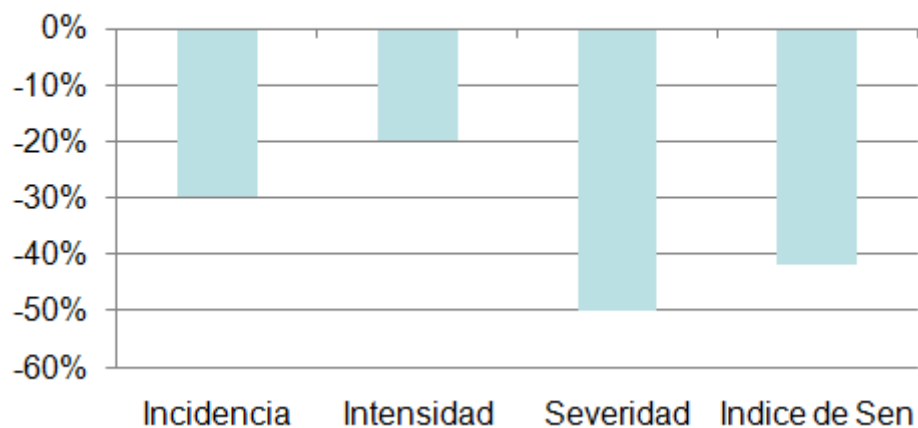
La reducción se da con mayor intensidad en los indicadores que ponderan con mayor intensidad los ingresos en los extremos de la distribución. Este efecto es mucho más relevante en el NEA, en donde la desigualdad cae hasta más del 40% (y con menor intensidad en la patagonia, -16%)

AUH en Argentina: los principales resultados

Los indicadores de pobreza caen hasta un 50%

En Hogares	Ex-ante	Ex-post
Incidencia	9.874	6.933
Intensidad	41.216	33.1
Severidad	2.518	1.262
Indice de Sen	5.695	3.309

Impacto de la AUH sobre los principales indicadores de pobreza



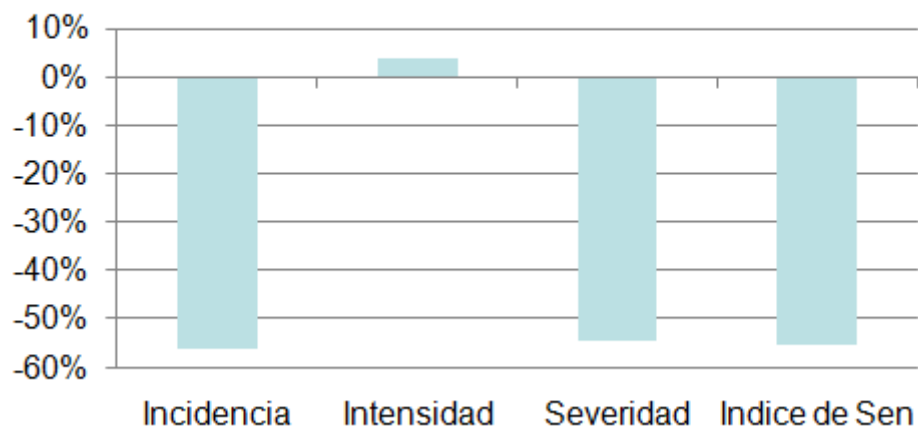
La mejoría se verifica con mayor intensidad en la severidad y en la incidencia. En estos resultados las diferencias regionales son muy importantes. Mientras que la incidencia cae más en el GBA y en la patagonia (-36%), la severidad se reduce con mayor intensidad en el norte argentino (aprox. -60%).

AUH en Argentina: los principales resultados

La indigencia se reduce en aprox. Un 60%

En Hogares	Ex-ante	Ex-post
Incidencia	2.914	1.277
Intensidad	53.081	55.17
Severidad	1.202	0.545
Indice de Sen	2.144	0.958

Impacto de la AUH sobre los principales indicadores de indigencia



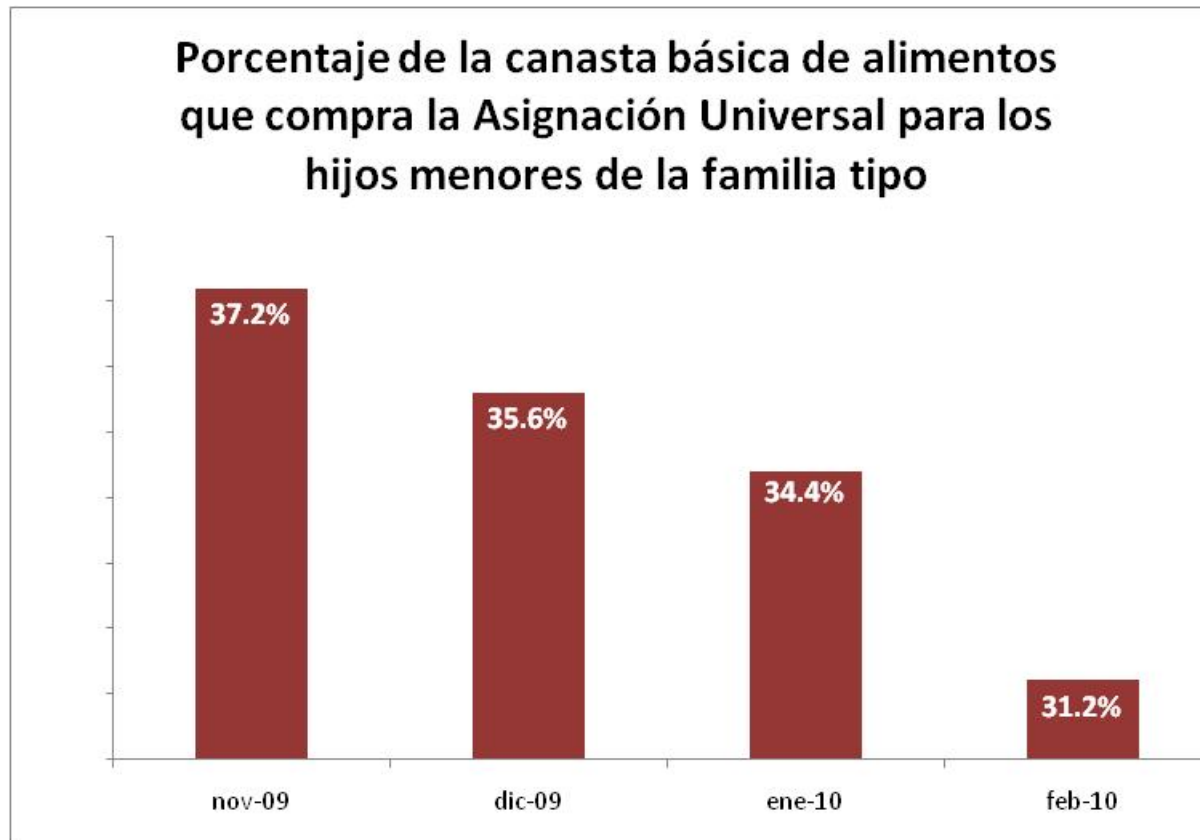
Con picos de hasta -85% en el caso de la severidad de la indigencia en el NEA y de -74% para la incidencia de la indigencia en el NOA.

Los resultados en las restantes regiones son menos impresionantes pero en ningún caso los indicadores de incidencia y severidad se reducen en menos del 59%.

AHU en Argentina

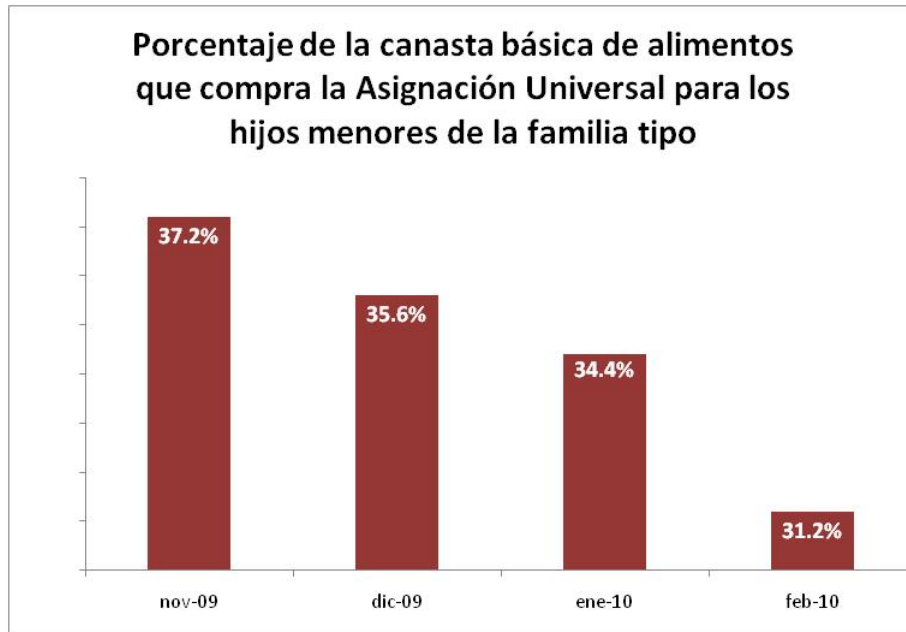
LA SENSIBILIDAD AL USO DE DISTINTOS DEFLACTORES

AUH en Argentina: la sensibilidad al uso de distintos deflatores

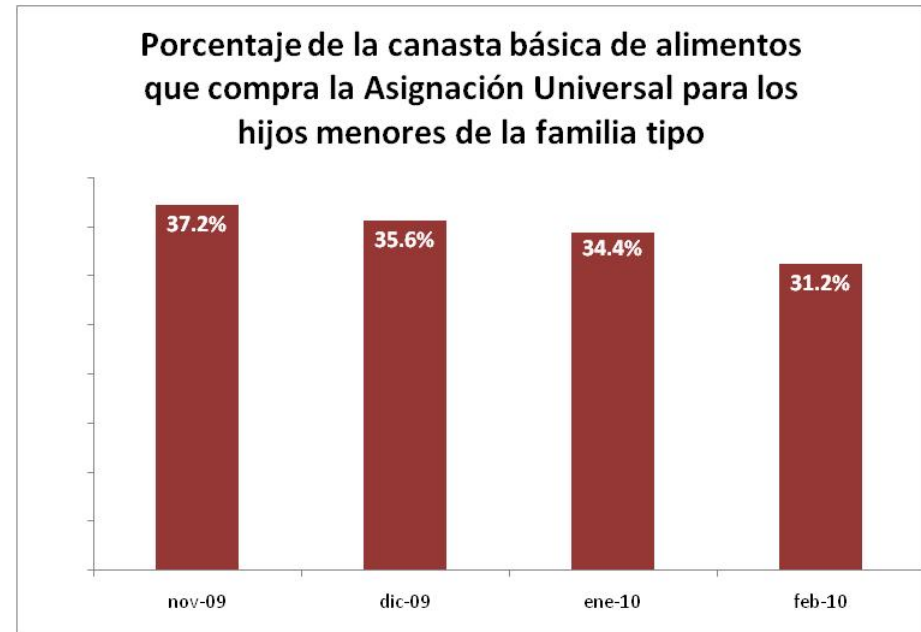


Fuente: Ernesto Kritz. Diario La Nación. 22 de marzo de 2010

AUH en Argentina: la sensibilidad al uso de distintos deflatores

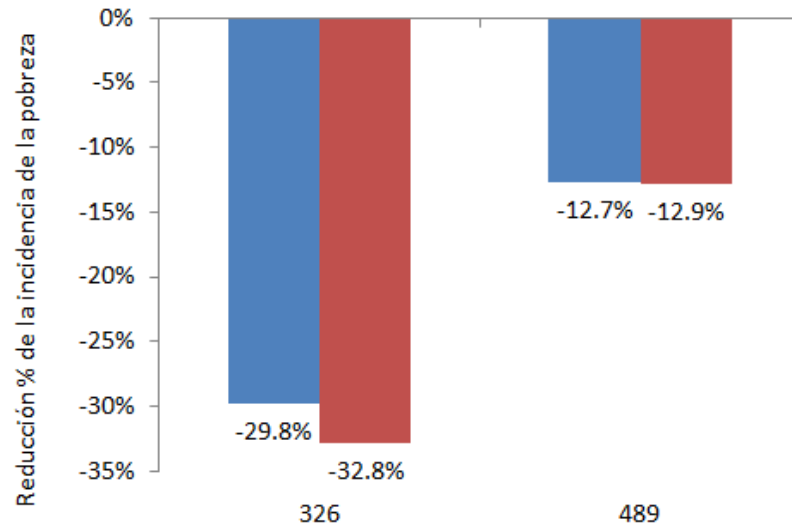


Fuente: Ernesto Kritz. Diario La Nación. 22 de marzo de 2010

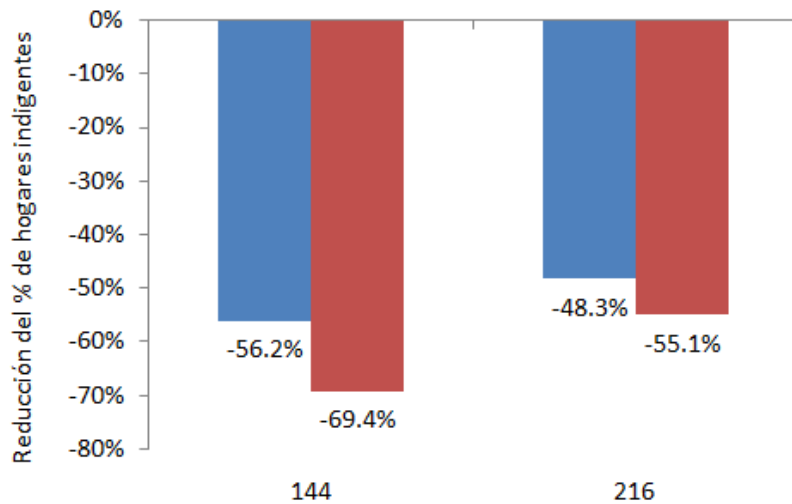


Fuente: Elaboración propia en base a Kritz

AUH en Argentina: la sensibilidad al uso de distintos deflatores



Valores asumidos para la línea de pobreza



Valores asumidos para la línea de indigencia

Los efectos de incrementar en un 50% la LP y la LI

Si se asume que la línea de pobreza a nivel nacional es un 50% más elevada que la del GBA (a partir de un promedio de las diferencias de IPC provinciales), el impacto de la AUH sobre pobreza y la indigencia se reduce, aunque de manera poco significativa en este último caso. El impacto más relevante se da en la incidencia de la pobreza entre personas, que pasa de -32,8 a -12,9%

AUH en Argentina

ALGUNOS OTROS IMPACTOS

AUH en Argentina: algunos otros impactos

- La AUH agregará 1,1% al PIB y 2,3% al Consumo (Ministerio de Economía)
- Desde diciembre, las ventas en supermercado subieron 8% por el impacto de la AUH (Federación Argentina de Supermercados)
- Autoservicios chinos venden en algunas zonas hasta 20% más, del cual el 72% se destina a Alimentos
- Se registran también incrementos importantes en comercios relacionados, principalmente calzado e indumentaria infantil (Información de Cámaras)

AUH en Argentina: algunos otros impactos

- En la **industria alimentaria**, se estima que buena parte de los resultados positivos en el primer trimestre del año se debe a AUH: 22% de crecimiento en la producción de yerba; 10% en arroz; 8% en fideos; 8% en azúcar (información de Cámaras)
- En algunas zonas subió 40% la **vacunación infantil**. A nivel país, se elevó 40% la inscripción en el seguro médico estatal Plan Nacer (Ministerio de Salud de la Nación). Si se vacunan todos los beneficiados por la AUH se estaría duplicando la cobertura actual
- La AUH incrementó la **matrícula en escuelas** secundarias un 25% y 20% en primarias (Instituto de Planificación Educativa, Ministerio de Educación de la Nación)
- El “efecto multiplicador” de la AUH se da en un 90% de los casos en **PyMEs**. El crecimiento de las PyMEs mejora la distribución del ingreso por la alta participación de los salarios en el valor agregado del sector

AUH en Argentina: algunos otros impactos

- Ejemplo del “efecto multiplicador” (1): “Estamos teniendo un crecimiento de demanda del **25%** con respecto al mismo período del año pasado. Esta suba nos llevó a tomar **más empleados**, en un nivel como hacia tiempo no sucedía” (Victor Hugo Benyakar, Presidente de la Cámara de **Indumentaria** infantil)
- Ejemplo del “efecto multiplicador” (2): “Se están construyendo más **escuelas y aulas** para responder a la demanda. Ahora el desafío es mantenerlos en el estudio. Son jóvenes que ingresan a clase con compañeros de menor edad, que han estado fuera de la cultura del estudio y vienen con problemas sociales arrastrados por años. Pero lo importante es que volvieron” (Juan Carlos Tedesco, ex ministro de educación y actual presidente del Instituto de Planificación Educativa)
- Como señala Aldo Ferrer, la AUH “es lo contrario de la teoría del derrame. Genera el círculo virtuoso que culmina con la generación de empleo”

MUCHAS GRACIAS

***Dudas y comentarios son
bienvenidos a:***

ealvarezagis@gmail.com