

RÁNKING DE REPUTACIÓN ONLINE

MAPA PERCEPTUAL DE DESEMPEÑO DE LAS MARCAS SEGÚN LOS
EJECUTIVOS ARGENTINOS

7ma. EDICIÓN ANUAL

INFORME DE RESULTADOS

PR 03522017

Diciembre 2017



ÍNDICE

1	OBJETIVOS	3
2	METODOLOGÍA	8
3	INFORME DE RESULTADOS	12
	A. Las 50 Mejores	13
	B. La mejor de cada rubro	18
	C. Las mejores de cada rubro	21
	D. El desempeño de cada rubro	30



1.-OBJETIVOS

OBJETIVOS

- Más allá del rubro o sector de actividad económica en que se desempeñen, hoy en día las compañías están presentes en Internet.
- Desde una presencia institucional en su website, efectuando comunicaciones y publicidades, ofreciendo promociones o interactuando desde redes sociales y blogs, las empresas y las marcas cuentan con un desempeño online.
- Por este motivo, **Mercado** realiza junto a **OH! PANEL** y el **Instituto de Monitoreo de Tendencias (IMOT)** de **UCES**, un estudio entre ejecutivos y gerentes para articular el **Ránking de Reputación Online (RRO)** de las principales empresas y marcas que operan en Argentina.
- En 2017 se llevó adelante la 7ma. edición del estudio.
- Un estudio original e imprescindible para entender la dinámica actual de las marcas en la web.
- El presente Informe incluye los resultados de la edición 2017 del **Ránking**.



Mercado



MODELO DE REPUTACIÓN ONLINE (RRO)

- El **Modelo RRO** se sustenta en el registro de las percepciones de los ejecutivos sobre la presencia en Internet de las principales empresas y marcas que operan en Argentina.
- El registro de percepciones es independiente del nivel de conocimiento y uso que el entrevistado posee de la marca.
- En la edición 2017, se operó sobre 34 rubros/sectores, registrando las menciones espontáneas de las 2 marcas que mejor trabajan en Internet en Argentina.
- Se le solicitó a cada entrevistado que evaluara -a través de una escala de 1 (mínimo) a 10 (máximo) Puntos- la performance de la marca en tres atributos:

3 ATRIBUTOS

DESEMPEÑO 1.0

Se incluye la evaluación del diseño, actualización e información disponible sobre productos/servicios en el website oficial de la marca.

DESEMPEÑO 2.0

Se analizan las comunicaciones, iniciativas y acciones efectuadas por la marca en buscadores, portales, redes sociales, blogs, chats y foros.

SINERGIA ONLINE + OFFLINE

Se considera el grado en que la marca integra las comunicaciones en medios tradicionales con las acciones de Internet.

34 RUBROS

Alimentos	Aguas saborizadas
Gaseosas	Ropa deportiva
Jugos y Bebidas isotónicas	Bancos
Aguas	Seguros generales
Cervezas	Seguros de vida
Bodegas	Notebooks
Whiskys	Universidades
Aperitivos	Empleos temporarios
Champañas nacionales	Hiper-supermercados
Expendedores de combustibles	Shopping Center
Tarjetas de crédito	Hoteles
Automotrices	Servicios públicos
Neumáticos	Lácteos
Operadores de telefonía celular	Perfumería y limpieza
Fabricantes de celulares	Medicina pre-paga
Laboratorios. Farmacéuticas	Cadenas de electrodomésticos
Líneas aéreas	Sitios online de compras/ventas



2.- METODOLOGÍA

METODOLOGÍA



• **TIPO DE ESTUDIO:** Encuesta online por muestreo, operando con Bases provistas por **MERCADO y OH!**.



• **TARGET:** Ejecutivos, usuarios de Internet.

• **INSTRUMENTO DE RECOLECCIÓN:** Cuestionario estructurado con preguntas abiertas, cerradas y escalas de opinión de 15 minutos de extensión (media).



• **TÉCNICA DE RECOLECCIÓN:** Entrevista online, utilizando la **PLATAFORMA OH!**. **MERCADO** disparó a su base de ejecutivos la encuesta. **OH!** trabajó sobre su Comunidad de ejecutivos de ARG.

• **MUESTRA:** 624 Casos.

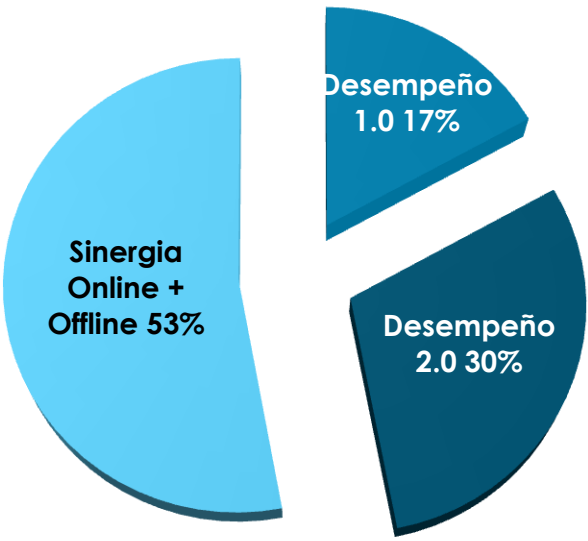


• **ACTIVIDAD DE CAMPO:** 27 de Noviembre al 27 de Diciembre de 2017.

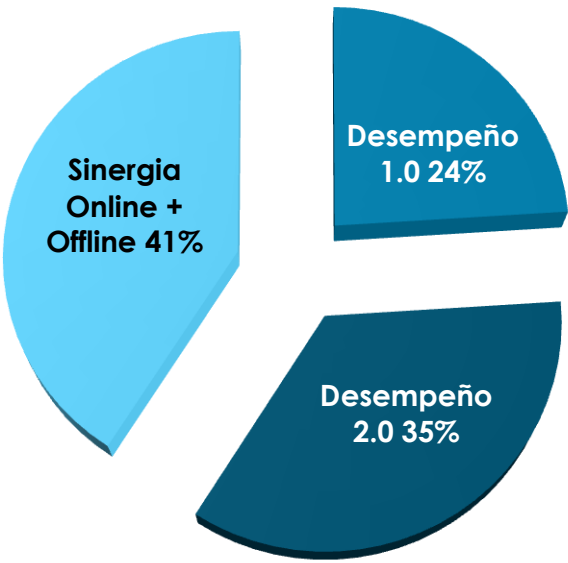


PONDERACIÓN DE LOS ATRIBUTOS

2017



2016



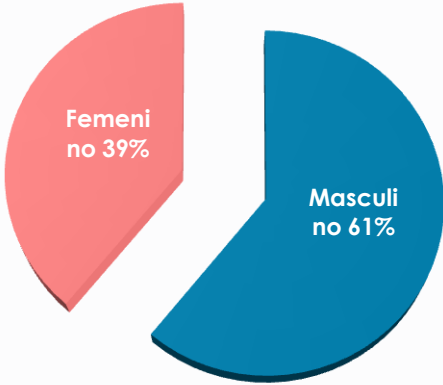
2015



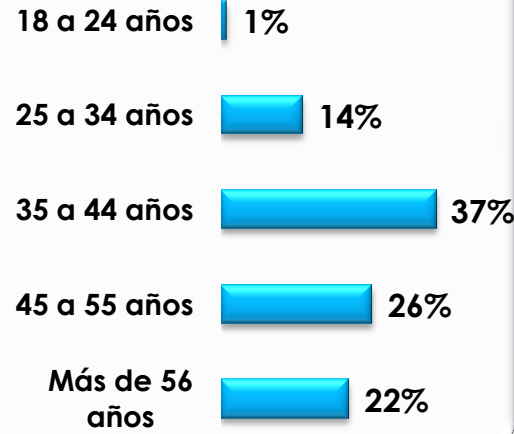
PERFIL DE ENTREVISTADOS



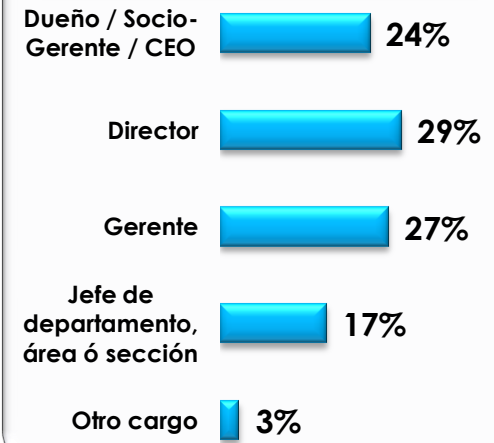
Sexo



Edad



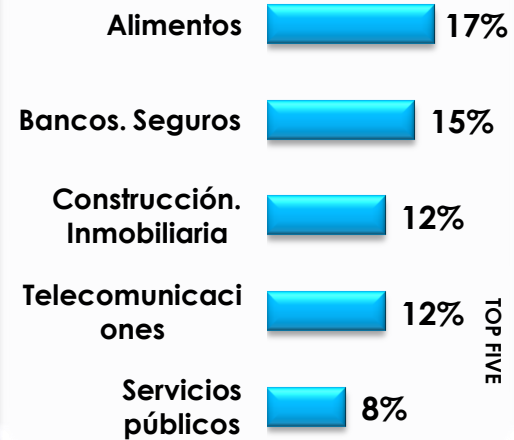
Cargo



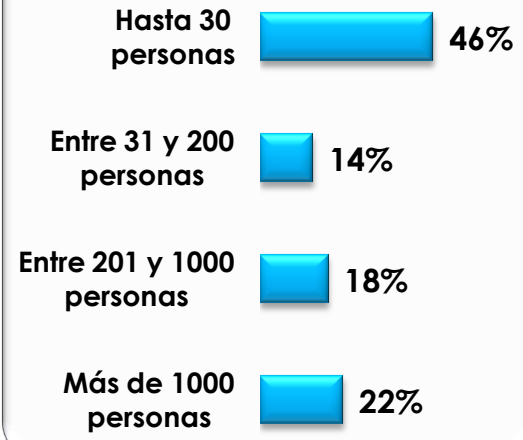
Área



Industria



Empleados de la compañía





3.- INFORME DE RESULTADOS



A.- LAS 50 MEJORES

LAS 50 MEJORES

TOP 10

	MARCA	RUBRO	ÍNDICE 2017	INDICE 2016	INDICE 2015
1	MercadoLibre	SITIOS ONLINE DE COMPRA/VENTA DE PRODUCTOS/SERVICIOS	100	83,2	51,2
2	VISA	TARJETAS DE CRÉDITO	98,1	100	84,5
3	Quilmes	CERVEZAS	96,4	98,4	82,9
4	Adidas	ROPA DEPORTIVA	92,1	94,3	100
5	Samsung	FABRICANTES DE EQUIPOS DE TELEFONÍA CELULAR	91,3	90,3	82,4
6	LAN	LÍNEAS AÉREAS	89,3	87,3	90,0
7	La Serenísima	LÁCTEOS	87,5	83,9	43,3
8	Coca Cola	GASEOSAS	87,0	82,6	88,2
9	Nike	ROPA DEPORTIVA	86,3	88,9	85,6
10	Personal	OPERADORES DE TELEFONÍA CELULAR	80,0	75,4	59,9



LAS 50 MEJORES

11 A 25

MARCA	RUBRO	ÍNDICE 2017	INDICE 2016	INDICE 2015	
11	Movistar	OPERADORES DE TELEFONÍA CELULAR	77,2	82,5	80,6
12	YPF	EXPENDEDORAS DE COMBUSTIBLES	74,3	80,2	81,3
13	Santander Río	BANCOS	72,3	66,8	54,2
14	Ford	AUTOMÓVILES	71,7	64,3	57,1
15	Aerolíneas Argentinas	LÍNEAS AÉREAS	70,2	88,1	85,5
16	Villa Del Sur	AGUAS	70,1	63,8	44,6
17	Claro	OPERADORES DE TELEFONÍA CELULAR	68,4	63,5	66,8
18	Villavicencio	AGUAS	68,0	61,5	51,2
19	Galicia	BANCOS	64,1	62,4	52,6
20	Pirelli	NEUMÁTICOS	62,4	56,9	53,5
21	Garbarino	CADENAS DE PRODUCTOS ELECTRÓNICOS/ ELECTRODOMÉSTICOS	51,3	35,8	37,8
22	Pepsi	GASEOSAS	50,2	56,9	48,0
23	Frávega	CADENAS DE PRODUCTOS ELECTRÓNICOS/ ELECTRODOMÉSTICOS	48,9	38,4	30,4
24	Toyota	AUTOMÓVILES	46,9	37,9	25,5
25	Campari	APERITIVOS	46,8	33,6	28,0



LAS 50 MEJORES

26 A 40

MARCA	RUBRO	ÍNDICE 2017	INDICE 2016	INDICE 2015	
26	Gancia	APERITIVOS	46,5	55,4	51,0
27	American Express	TARJETAS DE CRÉDITO	44,9	30,4	20,6
28	Apple	NOTEBOOKS, NETBOOKS, LAPTOPS	44,8	35,4	14,5
29	Shell	EXPENDEDORAS DE COMBUSTIBLES	44,2	56,3	59,7
30	Michelin	NEUMÁTICOS	42,7	41,3	35,3
31	Musimundo	CADENAS DE PRODUCTOS ELECTRÓNICOS/ ELECTRODOMÉSTICOS	42,7	25,7	12,8
32	BBVA Francés	BANCOS	42,1	51,4	43,0
33	Arcor	ALIMENTOS	41,6	35,9	26,1
34	Bagó	LABORATORIOS/FARMACÉUTICAS	40,3	44,3	48,1
35	La Caja	SEGUROS GENERALES	40,1	53,4	47,8
36	Bayer	LABORATORIOS/FARMACÉUTICAS	38,1	43,2	35,8
37	Fate	NEUMÁTICOS	37,6	44,9	40,7
38	SanCor	LÁCTEOS	37,2	44,6	42,8
39	Volkswagen	AUTOMÓVILES	36,9	33,6	28,8
40	Gatorade	JUGOS Y BEBIDAS ISOTÓNICAS	36,3	44,7	46,6



LAS 50 MEJORES

41 A 50

	MARCA	RUBRO	ÍNDICE 2017	INDICE 2016	INDICE 2015
41	Renault	AUTOMÓVILES	35,2	31,7	19,9
42	Motorola	FABRICANTES DE EQUIPOS DE TELEFONÍA CELULAR	35,1	33,2	31,6
43	MasterCard	TARJETAS DE CRÉDITO	33,9	53,4	38,5
44	Fernet Branca	APERITIVOS	33,8	31,8	17,5
45	Sony	NOTEBOOKS, NETBOOKS, LAPTOPS	33,5	34,9	19,6
46	Chandon	CHAMPAÑAS NACIONALES	33,2	54,9	49,1
47	Stella Artois	CERVEZAS	33,1	33,8	27,0
48	Coto	HIPER-SUPERMERCADOS	30,0	35,3	33,8
49	UBA	UNIVERSIDADES	29,5	33,2	15,5
50	Samsung	NOTEBOOKS, NETBOOKS, LAPTOPS	28,3	43,7	14,9





B.- LA MEJOR DE CADA RUBRO

LA MEJOR MARCA DE CADA RUBRO

	TOP 20 RUBROS	PRIMERA MARCA	ÍNDICE 2017
1	Sitios online de compras/ventas	MercadoLibre	100
2	Tarjetas de crédito	VISA	98,1
3	Cadenas de electrónicos/ electrodomésticos	Garbarino	51,3
4	Hoteles	Sheraton	26,4
5	Cervezas	Quilmes	96,4
6	Bancos	Santander Río	72,3
7	Gaseosas	Coca Cola	87,0
8	Ropa deportiva	Adidas	92,1
9	Medicina pre-paga	OSDE	28,0
10	Universidades	UBA	29,5
11	Expendedores de combustibles	YPF	74,3
12	Líneas aéreas	LAN	89,3
13	Hiper-supermercados	Coto	30,0
14	Alimentos	Arcor	41,6
15	Notebooks/Laptops	Apple	44,8
16	Aperitivos	Campari	46,8
17	Aguas	Villa del Sur	70,1
18	Jugos y Bebidas isotónicas	Gatorade	36,3
19	Bodegas	Senetiner	26,3
20	Aguas saborizadas	Levité	26,9



LA MEJOR MARCA DE CADA RUBRO

RUBROS 21 A 34		PRIMERA MARCA	ÍNDICE 2017
21	Operadores de telefonía celular	Personal	80,0
22	Shopping Center	Unicenter	27,6
23	Automóviles	Ford	71,7
24	Compañías de empleos temporarios	Bumeran	22,3
25	Seguros generales	La Caja	40,1
26	Equipos de telefonía celular	Samsung	91,3
27	Lácteos	La Serenísima	87,5
28	Perfumería y limpieza	Unilever	20,1
29	Servicios públicos	Telefónica	10,3
30	Champañas Nacionales	Chandon	33,2
31	Neumáticos	Pirelli	62,4
32	Whiskys	Johnnie Walker	26,3
33	Laboratorios	Bagó	40,3
34	Seguros de vida	Zurich	18,3





C.- LAS MEJORES DE CADA RUBRO

AGUAS**ÍNDICE 2017**

1	Villa Del Sur	70,1
2	Villavicencio	68,0
3	Levité	21,3
4	Eco De Los Andes	12,7
5	Glaciar	6,3
6	Nestlé	6,0
7	Ser	4,0
8	Ivess	3,5
9	Aquarius	3,2
10	We	3,3

ALIMENTOS**ÍNDICE 2017**

1	Arcor	41,6
2	Lucchetti	27,1
3	Nestlé	26,2
4	Paty	12,4
5	La Serenísima	10,3
6	Coca Cola	7,2
7	Freddo	7,0
8	Knorr	6,5
9	Lays	6,0
10	Jugos Clight	3,0

APERITIVOS**ÍNDICE 2017**

1	Campari	46,8
2	Gancia	46,5
3	Fernet Branca	33,8
4	Martini	20,2
5	Cinzano	14,0
6	Terma	10,1
7	Fernet 1882	8,1
8	Branca	2,0
9	Dr. Lemon	1,5
10	Smirnoff	1,2

AUTOMÓVILES**ÍNDICE 2017**

1	Ford	71,7
2	Toyota	46,9
3	Volkswagen	36,9
4	Renault	35,2
5	Peugeot	22,4
6	Fiat	20,1
7	Chevrolet	14,6
8	Citroen	8,3
9	Honda	7,4
10	BMW	4,5



BANCOS**ÍNDICE 2017**

1	Santander Río	72,3
2	Galicia	64,1
3	BBVA Francés	42,1
4	ICBC	19,2
5	Ciudad	14,2
6	Nación	12,2
7	HSBC	10,3
8	Itaú	9,2
9	Provincia	8,1
10	Patagonia	4,5

BODEGAS**ÍNDICE 2017**

1	Senetiner	26,3
2	Norton	24,0
3	Chandon	19,0
4	Bianchi	10,2
5	López	8,3
6	Trapiche	7,1
7	Estancia Mendoza	4,0
8	Santa Ana	3,9
9	Michel Torino	3,2
10	Suter	2,8

**CADENAS DE
ELECTRÓNICOS-
ELECTRODOMÉSTICOS****ÍNDICE 2017**

1	Garbarino	51,3
2	Frávega	48,9
3	Musimundo	42,7
4	Compumundo	13,6
5	Megatone	10,5
6	Rodó	5,6
7	Ribeiro	5,1
8	Carrefour	2,0
9	Falabella	1,5
10	Casa del Audio	0,5

CERVEZAS**ÍNDICE 2017**

1	Quilmes	96,4
2	Stella Artois	33,1
3	Heineken	28,0
4	Schneider	19,3
5	Isenbeck	9,2
6	Imperial	5,6
7	Brahma	4,3
8	Budweiser	2,3
9	Salta	2,0
10	Amstel	1,0



**CHAMPAÑAS
NACIONALES**

ÍNDICE 2017

1	Chandon	33,2
2	Mumm	21,2
3	Navarro Correas	15,1
4	Senetiner	12,3
5	Norton	10,4
6	Bianchi	3,5
7	Salentein	3,0
8	Novecento	2,8
9	Baron B	2,2
10	Federico De Alvear	1,7

**COMPAÑÍAS DE EMPLEOS
TEMPORARIOS**

ÍNDICE 2017

1	Bumeran	22,3
2	Zona Jobs	10,6
3	Adecco	10,0
4	Clarín Empleos	9,0
5	Manpower	8,7
6	LinkedIn	3,0
7	Computrabajo	2,7
8	Jobrapido	2,0
9	Randstad	1,6
10	Banco De Trabajo	1,0

**EXPENDEDORES DE
COMBUSTIBLES**

ÍNDICE 2017

1	YPF	74,3
2	Shell	44,2
3	Axion	7,6
4	Exxon	7,0
5	Refinof	0,9
6	Oil	0,4

EQUIPOS CELULARES

ÍNDICE 2017

1	Samsung	91,3
2	Motorola	35,1
3	Iphone	28,2
4	Huawei	20,1
5	LG	12,3
6	Sony	8,3
7	Bgh	3,2
8	Philips	1,0
9	HTC	1,0
10	Blackberry	1,0



GASEOSAS**ÍNDICE 2017**

1	Coca Cola	87,0
2	Pepsi	50,2
3	Sprite	19,7
4	Seven Up	12,5
5	Manaos	10,0
6	Fanta	7,3
7	We	6,5
8	Paso De Los Toros	3,3
9	Schweppes	2,0
10	Cunnington	1,7

HIPER-SUPERMERCADOS**ÍNDICE 2017**

1	Coto	30,0
2	Carrefour	27,8
3	Jumbo	24,6
4	Walmart	20,1
5	Disco	19,3
6	Makro	9,4
7	Libertad	2,2
8	Hiper Norte	1,0
9	Vital	1,0
10	La Anónima	0,6

HOTELES**ÍNDICE 2017**

1	Sheraton	26,4
2	Hilton	18,4
3	Hyatt	12,3
4	Howard Johnson	5,6
5	Alvear	5,2
6	Four Seasons	4,5
7	Amerian	4,5
8	NH	3,0
9	Panamericano	3,0
10	Sofitel	1,8

JUGOS Y BEBIDAS ISOTÓNICAS**ÍNDICE 2017**

1	Gatorade	36,3
2	Powerade	19,2
3	Cepita	17,9
4	Levité	16,9
5	Jugos Clight	12,3
6	Tang	9,0
7	H2Oh!	4,3
8	Ser	4,0
9	Red Bull	3,2
10	Baggio	3,0



**LABORATORIOS/
FARMACÉUTICAS****ÍNDICE 2017**

1	Bagó	40,3
2	Bayer	38,1
3	Roemmers	18,2
4	Roche	11,7
5	Elea	6,0
6	Raffo	5,1
7	Andrómaco	4,9
8	Pfizer	3,6
9	Casasco	3,0
10	Montpellier	2,1

LÍNEAS AÉREAS**ÍNDICE 2017**

1	LAN	89,3
2	Aerolíneas Argentinas	70,2
3	Emirates	7,8
4	American Airlines	7,1
5	Iberia	6,3
6	Lufthansa	4,5
7	Avianca	4,0
8	Qatar	3,3
9	Alitalia	3,0
10	Air France	2,8

LÁCTEOS**ÍNDICE 2017**

1	La Serenísima	87,5
2	SanCor	37,2
3	Ilolay	13,9
4	Milkaut	6,5
5	Barraza	6,0
6	Suipachense	1,1

AGUAS SABORIZADAS**ÍNDICE 2017**

1	Levité	26,9
2	Aquarius	11,2
3	We	5,8
4	Awafрут	2,0
5	H2Oh!	1,7

MEDICINA PRE-PAGA**ÍNDICE 2017**

1	OSDE	28,0
2	Swiss Medical	18,9
3	Galeno	16,7
4	Medicus	14,5
5	Cemic	6,1
6	Omint	3,2
7	Emergencias	3,0
8	Medifé	2,2
9	Accord	2,0
10	Sancor	1,5



NEUMÁTICOS

ÍNDICE 2017

1	Pirelli	62,4
2	Michelin	42,7
3	Fate	37,6
4	Goodyear	20,1
5	Firestone	19,3
6	Bridgestone	14,0
7	Yokohama	4,5

OPERADORES DE TELEFONÍA CELULAR

ÍNDICE 2017

1	Personal	80,0
2	Movistar	77,2
3	Claro	68,4

ROPA DEPORTIVA

ÍNDICE 2017

1	Adidas	92,1
2	Nike	86,3
3	Topper	20,1
4	Puma	15,6
5	Umbro	8,9

NOTEBOOKS/LAPTOPS

ÍNDICE 2017

1	Apple	44,8
2	Sony	33,5
3	Samsung	28,3
4	Lenovo	20,0
5	Toshiba	19,3
6	Acer	8,4
7	Assus	8,0
8	HP	3,4
9	Bangho	3,0
10	Compaq	1,2

PERFUMERÍA Y LIMPIEZA

ÍNDICE 2017

1	Unilever	20,1
2	P&G	19,5
3	Dove	8,0
4	Poett	8,0
5	Cif	7,0
6	Pigmento	5,6
7	Mr Músculo	5,0
8	Ariel	4,3
9	Ayudín	4,0
10	Farmacy	2,3



SEGUROS DE VIDA**ÍNDICE 2017**

1	Zurich	18,3
2	La Caja	16,0
3	Mapfre	12,1
4	La Meridional	11,7
5	Metlife	10,3
6	Galicia	7,8
7	BBVA Francés	7,0
8	Provincia	6,2
9	QBE	5,1
10	Sancor	4,3

SEGUROS GENERALES**ÍNDICE 2017**

1	La Caja	40,1
2	Zurich	20,0
3	Mapfre	18,6
4	QBE	10,2
5	Federación Patronal	9,3
6	La Meridional	8,9
7	Provincia	7,4
8	Sancor	7,0
9	Galicia	6,4
10	La Segunda	4,5

SERVICIOS PÚBLICOS**ÍNDICE 2017**

1	Telefónica	10,3
2	Edenor	10,0
3	AySA	9,3
4	Telecom	7,8
5	Metrogas	6,5
6	Gas Natural	6,0
7	Arba	5,2
8	Edesur	4,5
9	Anses	4,0
10	Correo Argentino	3,2

SHOPPING CENTER**ÍNDICE 2017**

1	Unicenter	27,6
2	Alto Palermo	26,7
3	Dot	16,3
4	Abasto Shopping	14,5
5	Patio Olmos	12,3
6	Galerías Pacífico	3,5
7	Córdoba Shopping	2,0
8	Plaza Oeste	1,6
9	Falabella	1,5
10	Nuevo Centro	1,5



SITIOS ONLINE DE COMPRAS/VENTAS**ÍNDICE 2017**

1	Mercadolibre	100
2	Despegar	28,0
3	Dafiti	20,3
4	Netshoes	19,3
5	OLX	10,3
6	Avenida	7,8
7	Alamaula	6,0
8	Alibaba	5,4
9	Falabella	3,4
10	Córdoba vende	3,3

TARJETAS DE CRÉDITO**ÍNDICE 2017**

1	VISA	98,1
2	American Express	44,9
3	MasterCard	33,9
4	Naranja	28,0
5	Cabal	2,0

UNIVERSIDADES**ÍNDICE 2017**

1	UBA	29,5
2	Austral	20,4
3	UTDT	20,0
4	Siglo 21	12,3
5	UP	10,0
6	UTN	9,3
7	UADE	7,8
8	UCES	7,6
9	USAL	3,4
10	UNQ	3,0

WHISKYS**ÍNDICE 2017**

1	Johnnie Walker	26,3
2	Chivas Regal	22,0
3	Jack Daniels	14,3
4	J&B	12,1
5	Ballantines	5,6
6	Criadores	5,0
7	Blenders	4,9
8	Old Smuggler	4,3
9	White Horse	4,1
10	Vat 69	3,2





D.- EL DESEMPEÑO DE CADA RUBRO

EL DESEMPEÑO DE CADA RUBRO

TOP 20 RUBROS		PROMEDIO 2017	PROMEDIO 2016	PROMEDIO 2015
1	Sitios online de compras/ventas	8,8	8,5	8,3
2	Tarjetas de crédito	8,7	8,5	8,1
3	Cadenas de electrónicos/ electrodomésticos	8,1	8,3	8,0
4	Hoteles	7,7	7,2	7,5
5	Cervezas	7,5	7,6	7,8
6	Bancos	7,5	7,4	7,6
7	Gaseosas	7,3	7,6	7,8
8	Ropa deportiva	7,3	6,7	7,2
9	Medicina pre-paga	7,2	6,9	7,2
10	Universidades	7,1	6,9	7,2
11	Expendedores de combustibles	7,0	7,3	7,5
12	Líneas aéreas	7,0	7,2	7,5
13	Hiper-supermercados	6,8	7,0	7,4
14	Alimentos	6,8	6,5	7,2
15	Notebooks/Laptops	6,6	7,0	7,3
16	Aperitivos	6,5	6,3	7,1
17	Aguas	6,4	6,1	7,0
18	Jugos y Bebidas isotónicas	6,2	6,6	7,2
19	Bodegas	6,1	7,0	6,5
20	Aguas saborizadas	6,0	6,7	6,6



EL DESEMPEÑO DE CADA RUBRO

RUBROS 21 A 34		PROMEDIO 2017	PROMEDIO 2016	PROMEDIO 2015
21	Operadores de telefonía celular	6,0	6,3	7,2
22	Shopping Center	5,8	6,8	7,4
23	Automóviles	5,6	6,9	7,4
24	Compañías de empleos temporarios	5,6	6,1	7,1
25	Seguros generales	5,4	6,1	6,0
26	Equipos de telefonía celular	5,3	7,0	7,5
27	Lácteos	5,3	6,7	6,4
28	Perfumería y limpieza	5,2	6,8	6,9
29	Servicios públicos	5,0	6,5	6,1
30	Champañas Nacionales	4,9	6,4	6,1
31	Neumáticos	4,9	6,1	5,9
32	Whiskys	4,9	6,1	6,2
33	Laboratorios	4,5	5,8	5,7
34	Seguros de vida	4,1	5,7	5,8





Research Evolution

www.ohpanel.com

WORLD **ESOMAR**
RESEARCH

SAIMO
SOCIEDAD ARGENTINA DE INVESTIGADORES DE MARKETING Y OPINION

cace
CAMARA ARGENTINA DE
COMERCIO ELECTRONICO
www.cace.org.ar